

Техническая характеристика на оборудование 2000М:

Параметр	Ед. Измерения	Значение
Длина машины	мм	7840
Ширина машины	мм	2450
Высота машины	мм	2986
Дорожный просвет на ШНД	мм	510
Двигатель бензин ЗМЗ 409М	Л.с.	200
Двигатель дизель ММЗ 245	Л.с.	150
Двигатель ЯМЗ 534	Л.с.	150
КПП		Валдай
РК КПП		ГАЗ 53
Удельное давление на почву	Кг/см ²	0,59
Скорость на гоне	Км/ч	60
Привод		4*6/ 6*6
Гидромотор	Об/мин	600
Узкие колеса		9W32
ШНД		1300*700

Опрыскиватель

Ширина штанги	м	24
Количество форсунок	шт.	48
Расстояние между форсунками	см	50
Насос мембрано-поршневой (Comet)	л/мин	240
Диапазон расхода жидкости	л/мин	30-300
Объем бака	л	3000
Рекомендовано для бензиновой версии	л	2500
Средневзвешенный медианно – массовый диаметр следов капель (при норме вылива рабочей жидкости 200 л/га)	мкм	200-550
Форсунки трехпозиционные	КАС, двухфакельные (противоснос) 30-100 л/мин; 80-250 л/мин	

Разбрасыватель

Ширина разброса	м	24
Ёмкость Россия с надстройкой 1000+500 л	л	3000
Количество дисков	шт.	2

Техническая характеристика на оборудование 1000М:

Длина машины	мм	5200
Дорожный просвет на ШНД	мм	420
Двигатель	Л.с.	150
Скорость на гоне	км/ч	60

Опрыскиватель

Ширина штанги	м	20
Количество форсунок	шт.	40
Расстояние между форсунками	см	50
Диапазон расхода жидкости	л/мин	50-300
Объем бака	л	2000
Средневзвешенный медианно – массовый диаметр следов капель (при норме вылива рабочей жидкости 200 л/га)	мкм	1500 (рекомендовано) 200-550

Разбрасыватель

Ширина разброса	м	24
Ёмкость Россия	л	1000,1500
Количество дисков	шт.	2

ferreirad@uaz-agro.ru
www.uaz-agro.ru

ВУАЗ АГРО 1000 М, 2000 М ОПРЫСКИВАТЕЛЬ | РАЗБРАСЫВАТЕЛЬ ZULF AGRO



VUAZ AGRO

1. Безопасное кондиционирование.

Быстро и эффективно охлаждает салон машины. Ждать не нужно когда он наберет нужную температуру. Работает тихо, простая регулировка.



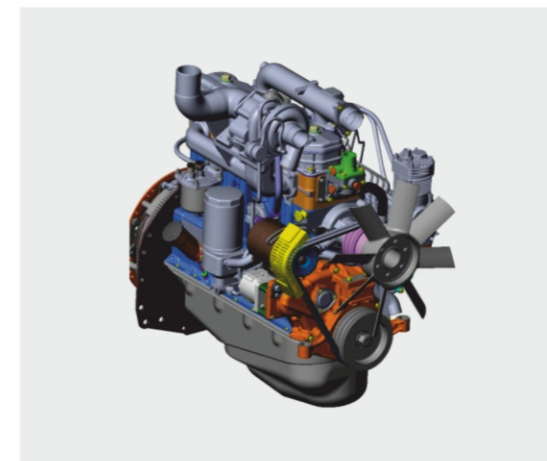
2. Два вида колёс.

1) Узкие колеса 9W32 попадают в междурядье и не давят урожай. 2) Шины низкого давления 1300*700. Увеличенное пятно контакта давление на почву 0,59 кг/см² практически не оставляет следов в поле.



4. Двигатель.

Надежный и проверенный временем ММЗ 245 Д. Сработанная пара ДВС/КПП-Мосты.



5. КПП и РК.

Благодаря четкой работе коробки передач, ГАЗ-33104, несмотря на полную загрузку, разгоняется уверенно и резво. РК ГАЗ 53. Сцепление автомобилей ГАЗ-33104 «Валдай».



11. Компьютер.

Система нормы расхода рабочей жидкости Teejet, допускаются аналоги. Точность внесения до литра.

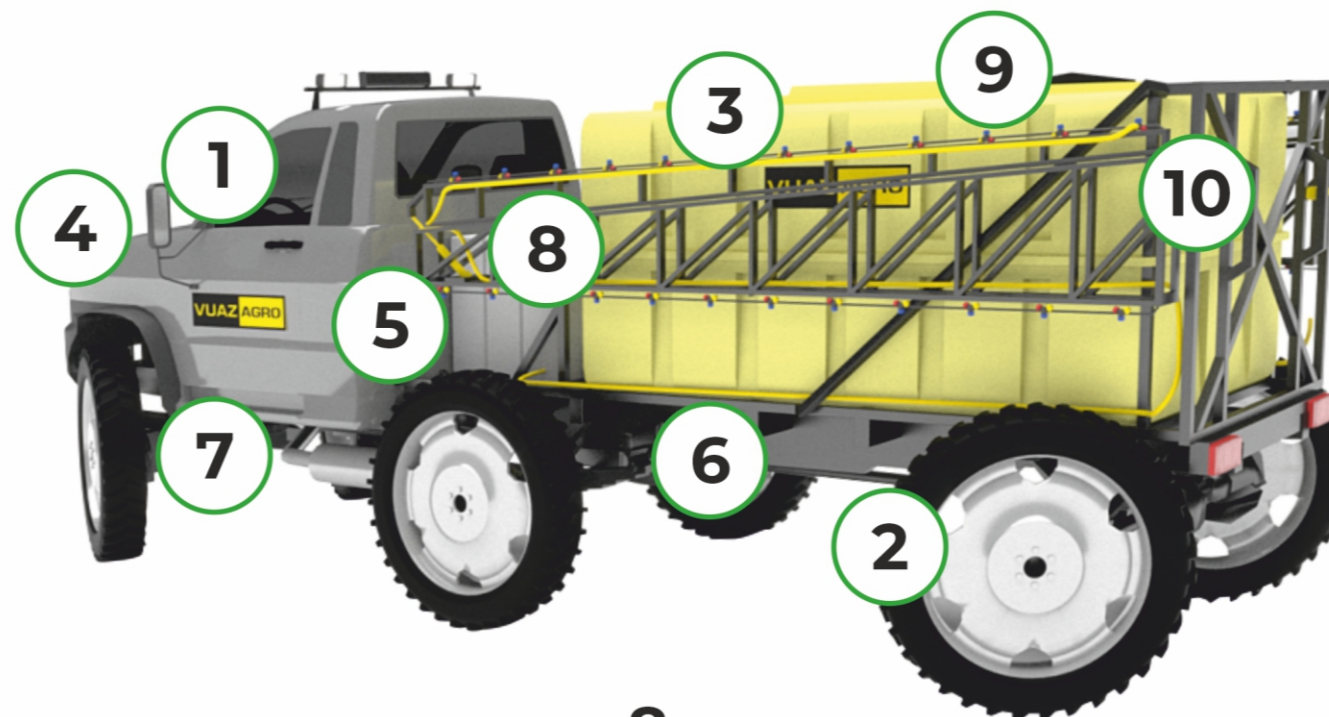


3. Две сменные насадки опрыскивателя и разбрасывателя.

Самоходный разбрасыватель

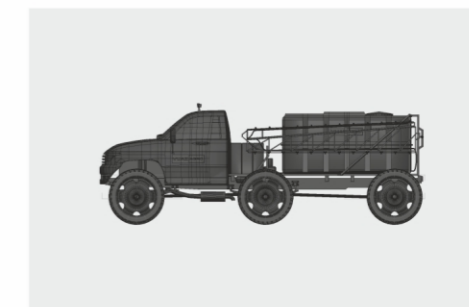


Самоходный опрыскиватель



6. Рама.

Единая усиленная рама закрытого типа с нанесением спецпокрытия от коррозии. Гарантия 3 года.



10. Штанга.

Усиленная штанга премиального класса с уникальной стабилизацией в трех плоскостях. Прочная и надежная рама по аналогу немецких премиальных производителей. Именно штанга определяет размер капли.



9. Ёмкость.

Основная бочка объемом 3000 л. Миксер 35.



8. Гидравлика.

Гидравлика с электроклапанами и управлением из кабины. Распределитель производства Венгрия с электроклапанами НШ-16.



7. Мосты.

Привод 4*6 передний мост и средний. Грузоподъемность не зависит от типа привода. Мосты ГАЗ 3308 Садко.

