

# Крестьянское хозяйство «Славянка»



Алматинская область

2023 год

# Обзор фермы:

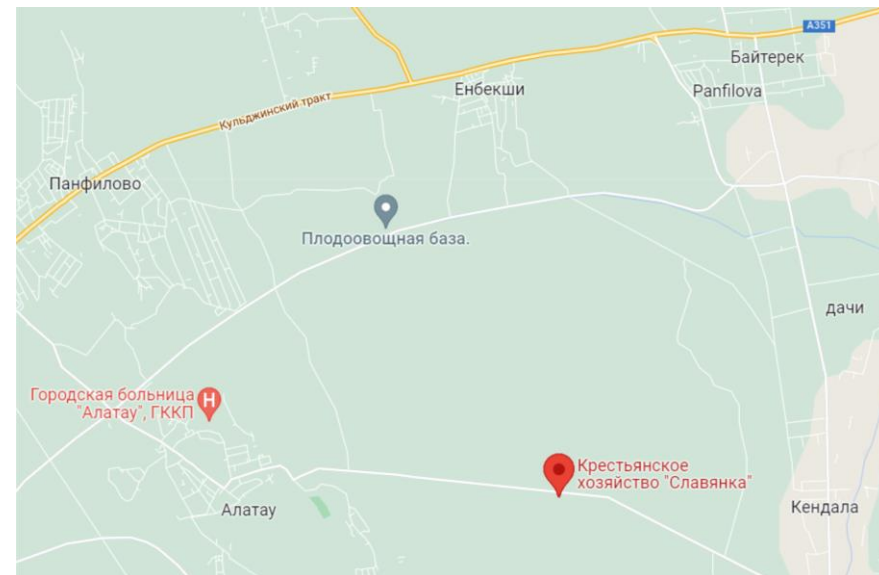
**Название предприятия –**

ТОО «КХ Славянка»

Местоположение: Алматинская область,

Кендальинский сельский округ,

улица Учетный квартал д. 146, участок 265.



**Целевое назначение земельного участка:** Для обслуживания и строительства объекта (здания). Ограничения в использовании и обременения земельного участка нет.

Делимость земельного участка: Делимый

**Основные преимущества:**

- Экологически чистый район близ города Алматы;
- Мультифункциональное производство широкой линейки фермерских продуктов питания в нескольких направлениях – молочное, мясное, яичное, хлебное, колбасное, маринадное и другие.



**Общая площадь хозяйства:** 1,3 Га в собственности, более 40 Га в аренде.

**Основание:** октябрь 2016 года.

**Ферма расположена** в 35 километрах от центра города Алматы, в 30 минутах езды от центра города с учетом особенностей трафика. Имеет великолепный вид на Талгарский хребет Зайлийского Алатау. Климатическая особенность расположения - хорошая продуваемость, что обеспечивает прекрасный не загазованный воздух и отличную инсоляцию.

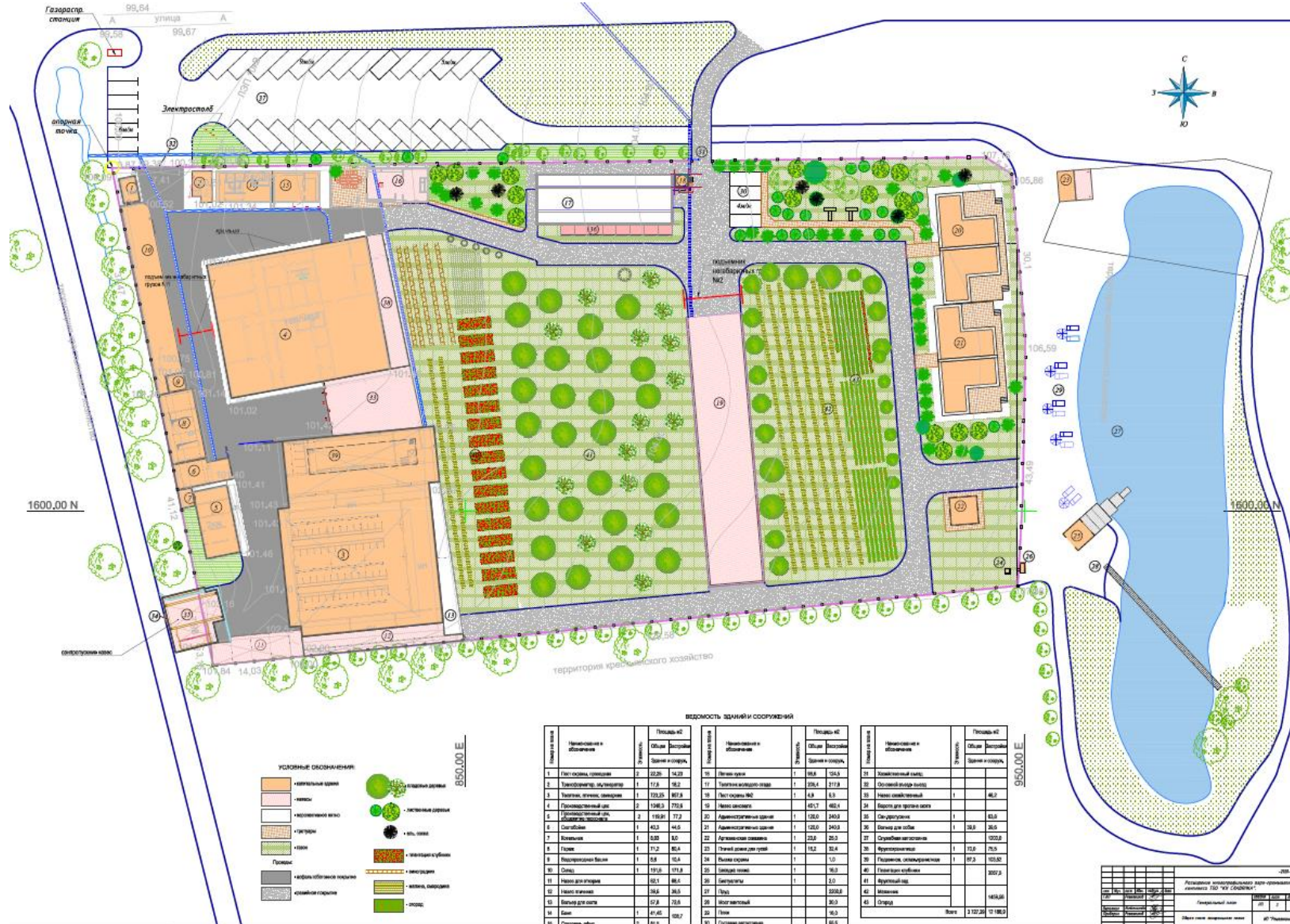
**Территория участка** полностью огорожена капитальным забором. Имеет два заезда. Комплекс круглосуточно охраняется, территория комплекса оборудована видео наблюдением и освещением в ночное время.

**Самостоятельное производственное агро-промышленное предприятие** в Алматинской области. На территории хозяйства расположена животноводческая ферма и птицеферма. Здесь же находится оборудованный цех по переработке мясной и молочной продукции. На просторных участках нашли свое место фруктовые, овощные и ягодные угодья. При выращивании овощей, фруктов и ягод используем исключительно органические удобрения, поэтому производимые здесь овощные соленья, маринады, соусы, заправки, соки, компоты, варенье имеют натуральный вкус и отличаются высоким качеством.

**Животноводческая ферма** насчитывает 64 головы крупного рогатого скота Иле-Алатаусской и Голштинской пород, отличающихся повышенным качеством молока и мяса, на птицеферме около 700 кур-несушек, гуси, утки, лошади и другие животные .



# Чертеж фермы:



# Зонирование фермы:



# Объекты фермы:

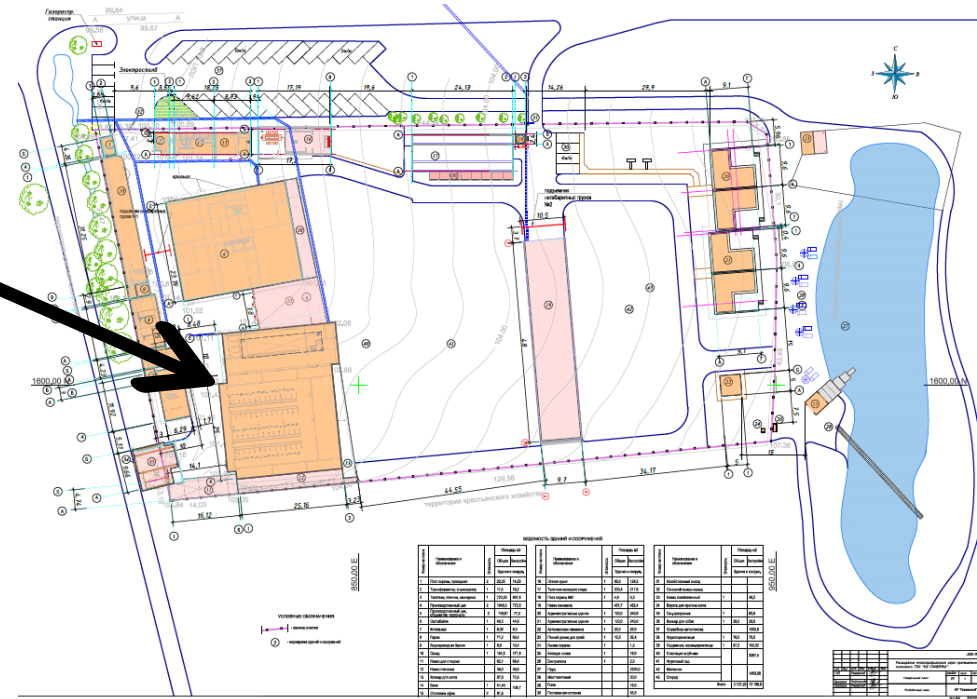
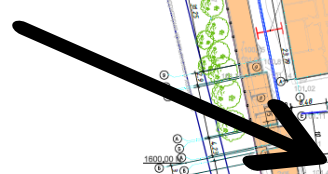
## 1. Здание поста охраны, проходной



## 2. Ферма

Капитальное утепленное и отапливаемое помещение фермы для содержания КРС. Здание общей площадью 800 м<sup>2</sup>, имеет 9 изолированных помещений для стойлового содержания КРС, хранения кормов (дневной рацион), помещение для карантинного отделения животных, помещение со стойлами для КРС (молодняка), помещение для родов, ясли для новорожденных, помещение для обслуживания доильных агрегатов и т.д. Здание оборудовано системами водоснабжения, канализации, отопления - теплым полом и отдельной системой вентиляции позволяет разместить 100-120 голов КРС.

Ферма





**а. Помещения для молодняка.**

**Ясли**

**б. Помещение для взрослых**

**коров**



### 3. Летний загон для КРС

Летний загон для молодняка, а также для санитарного и медицинского обслуживания КРС, лошадей и маловьючных тяговых животных, оснащенный кормушками и поилками.





#### 4. Комплекс зданий - производственный цех и общежитие персонала

2-х этажное капитальное здание общей площадью 112 м<sup>2</sup>, состоящие из:

- помещения мясо-разделочного цеха (1-этаж);
- помещения холодильных установок и морозильной камеры (1 этаж);
- помещений общежития на 12 мест с отдельными душевыми и туалетными комнатами (2 этаж).



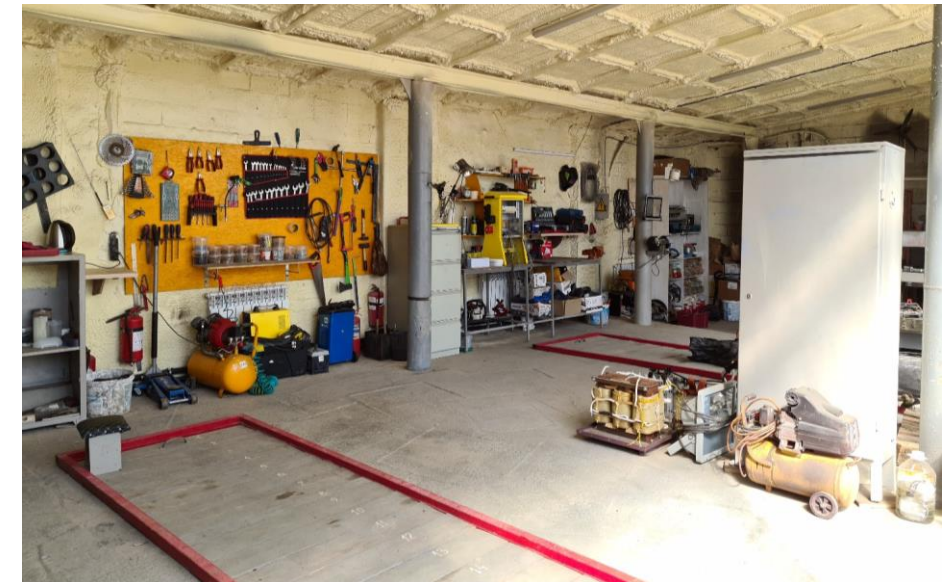
## 5. Помещения котельной и главного водяного элеватора комплекса

Здание водонапорной станции с емкостью для хранения аварийного запаса питьевой воды 16м<sup>3</sup>



## 6. Гараж и мастерские

Гараж на 2 автомобиля со смотровыми ямами и мастерской.



## 7. Погреб-хранилище на 76 м<sup>2</sup>

Холодильное хранилище для хранения овощей и фруктов, консервированных продуктов и прочего, оснащенный системой вентиляции и охлаждения, а также электро-подъемником.



## 8. Забойный цех с морозильной камерой

Помещение забоя КРС и морозильная камера для охлаждения туш емкостью 30 куб.метров

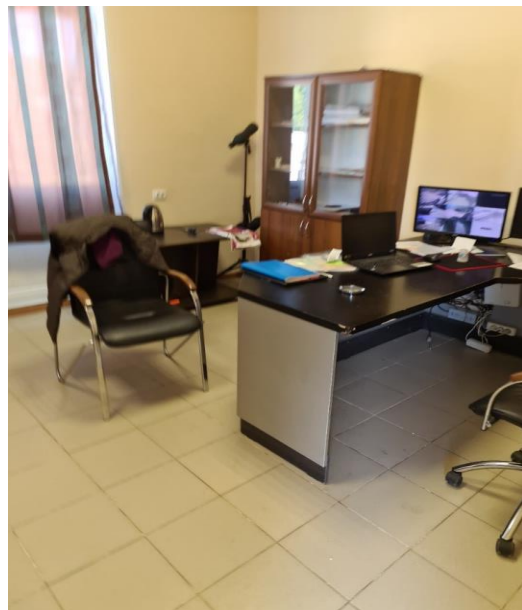
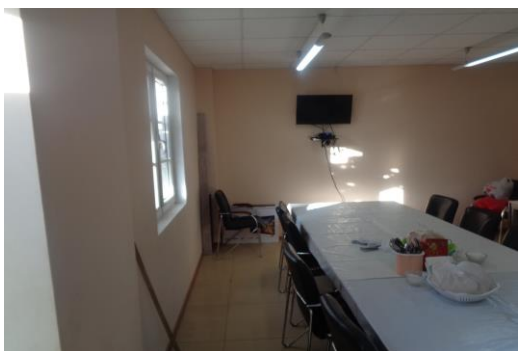
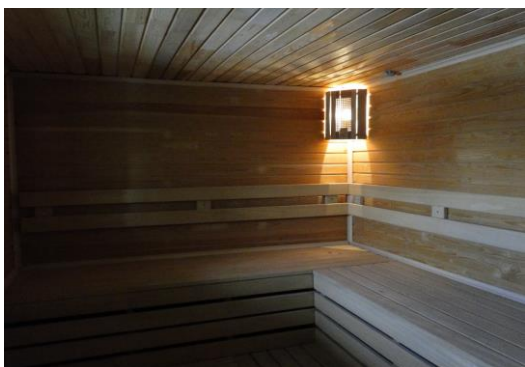


## 8. Плодовый сад и огород

Плодовый сад – 100 , огород венского типа для клубники, виноградник и малинник. Огород для выращивания овощных и кормовых культур в открытом культивируемом грунте.



## 9. Банно-прачечный комплекс, столовая и административный блок.



## 10. Цех по переработке молока и изготовления молочной продукции, хлебо-булочных изделий и кулинарных продуктов.

С погрузочным помещением, мойкой, тарным складом и морозильными камерами, офисом, лабораторией, складскими помещениями, гардеробом для персонала а также помещениями административного назначения, расположенными на втором этаже. Общая площадь здания свыше 1400 кв.м.





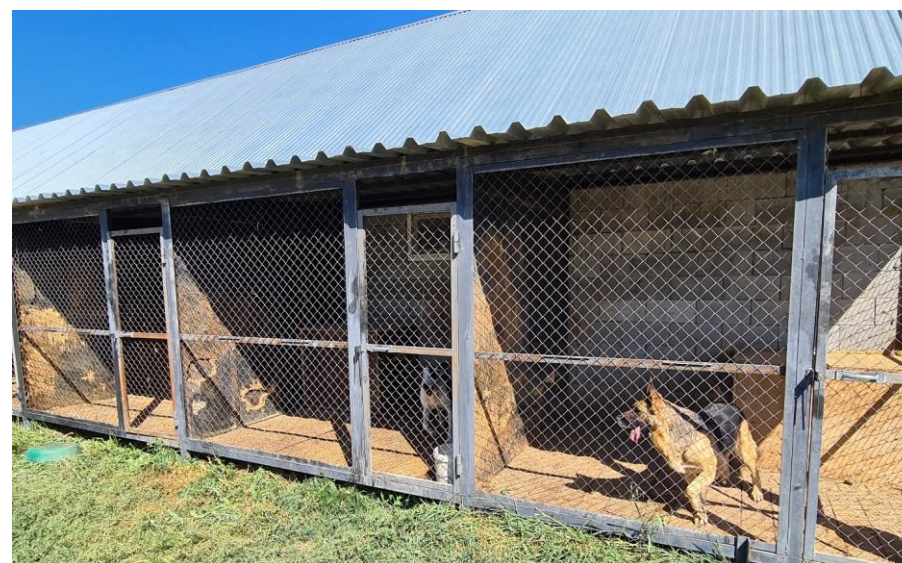




**11. Птичник**



**12. Вольер для служебных собак**



**13. Сеновал-склад для хранения сенажа**



**14. Водонапорная станция с артезианской скважиной 50куб/час водоснабжения , ёмкостями и насосной группой.**



## 15. Водохранилище для запаса поливной воды и водоем для водоплавающей птицы



Энергоснабжение 150Квт, производится на постоянной основе, согласно техническим условиям через собственную Трансформаторную подстанцию. Резервное энергоснабжение предусмотрено от электрогенераторов.



Полив в летнее время осуществляется от поливочной лотковой системы, на случай временного дефицита в дебете суточного потребления предусмотрено накопление воды в 2-х подземных емкостях накопителях суммарной емкостью 70 кубических метров, а также в водохранилище суммарным объемом 2400 кубических метров.

Отопление помещений комплекса и теплицы предусмотрено от котельной на газовом топливе и резерв на дизельном топливе, питание осуществляется из подземной емкости 40 тн.



Заготовка кормов для скота и выпас поголовья производится на арендованных полях, на сопредельных участках, расположенных к западу от комплекса.

