

Лучшая  
инвестиция  
в ваше будущее



**CAPITAL  
TOWN**



ТҰРҒЫНҮЙ КЕШЕНІ

ЖИЛОЙ КОМПЛЕКС





**CAPITAL TOWN** - это кирпичный жилой дом, выполненный в лучших традициях, соединяющих классические мотивы и современные элементы. Авторская архитектура отражена песчаным оттенком облицовки в сочетании с полупанорамным остеклением балконов, что придает фасаду благородный образ сохранивший традиции нашего общества. А расположение комплекса станет залогом Вашей спокойной и комфортной жизни.







**ОКНА**

Металлопластиковые

**НАРУЖНЫЕ СТЕНЫ**

кладка стен из керамического кирпича

**ФАСАД**

Облицовочный керамический кирпич







**CAPITAL TOWN** - Стильный многофункциональный жилой комплекс расположенный в новом перспективном районе «Сарыарка» класса Стандарт с комфортными условиями проживания.



**Современный ЖК CAPITAL TOWN в Кокшетау находится в окружении необходимых объектов социально-бытовой инфраструктуры.**

**Здесь поблизости есть:**



- ◆ ИТ ЛИЦЕЙ ИМ.АЛЬ-ФАРАБИ - 3 мин
- ◆ ШКОЛА-ГИМНАЗИЯ №17 -3 мин
- ◆ ДВОРЕЦ ДЕТСТВА И ЮНОШЕСТВА «VOLASHAQ SARAIY» - 4 мин
- ◆ АКАДЕМИЯ СПОРТА (ШКОЛА КАРАТЕ) - 2 мин
- ◆ ДЕТСКИЕ САДЫ: «АРАЙ», «ЖУЛДЫЗ», «АЛТЫН БАЛА», «КОКТЕМ» - 3 мин
- ◆ СУПЕРМАРКЕТ «SMALL», «СОЮЗ» - 2 мин
- ◆ НАБЕРЕЖНАЯ ГОРОДА - 4 мин
- ◆ ЦЕНТР ГОРОДА -8 мин
- ◆ БАННЫЙ КОМПЛЕКС ASPAN -5 мин



**В ШАГОВОЙ ДОСТУПНОСТИ:**

- ◆ ТРЦ «МЕГА», ОБЩЕОБРАЗОВАТЕЛЬНАЯ ШКОЛА, ДЕТСКИЕ САДЫ







## О ПРОЕКТЕ

---



СТАНДАРТ КЛАСС



**3** БЛОКА

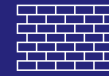


**12** ЭТАЖЕЙ



**2,7м** ВЫСОТА ПОТОЛКОВ





Кирпичный дом



Предчистовая отделка



Видеодомофоны



Прочные металлические двери



Видеонаблюдение - 24/7



Дизайнерский холл



Бесшумные скоростные лифты



Увеличенные окна балконов



Уникальная детская площадка



Круглогодичная детская игровая



Комфортные планировочные решения





## АВТОРСКИЙ ДИЗАЙН ХОЛЛОВ

---

Входные группы и холлы–

это воплощение современных, удобных и функциональных архитектурных решений.



Бесшумные лифты



Парадная атмосфера



Много света



## ПЛАНИРОВОЧНЫЕ РЕШЕНИЯ

---

### SMART КВАРТИРЫ

от 23.77 кв.м  
до 27.48 кв.м

1

Комнатные  
квартиры

от 40.54 кв.м  
до 45.10 кв.м

2

Комнатные  
квартиры

ЕВРО

от 43.53 кв.м  
до 54.82 кв.м

2

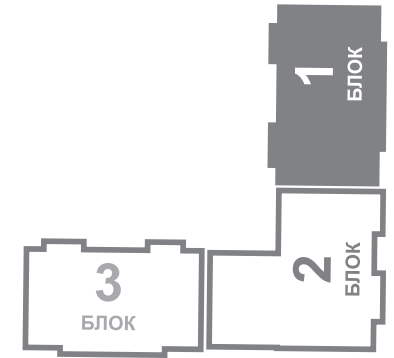
Комнатные  
квартиры

от 63.92 кв.м  
до 71.41 кв.м





# План типового этажа. 1 блок



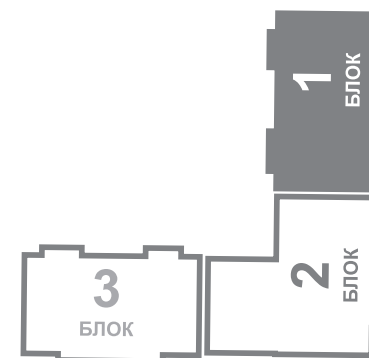
Ул. Малика Габдуллина





# 1 блок

30,64	<b>1.5</b>
41,97	
43,53	



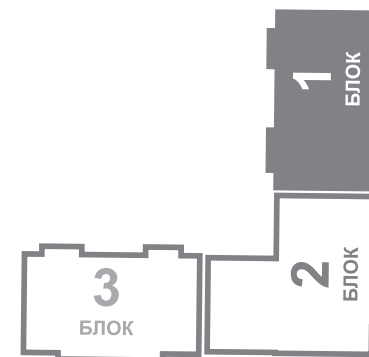
Ул. Малика Габдуллина







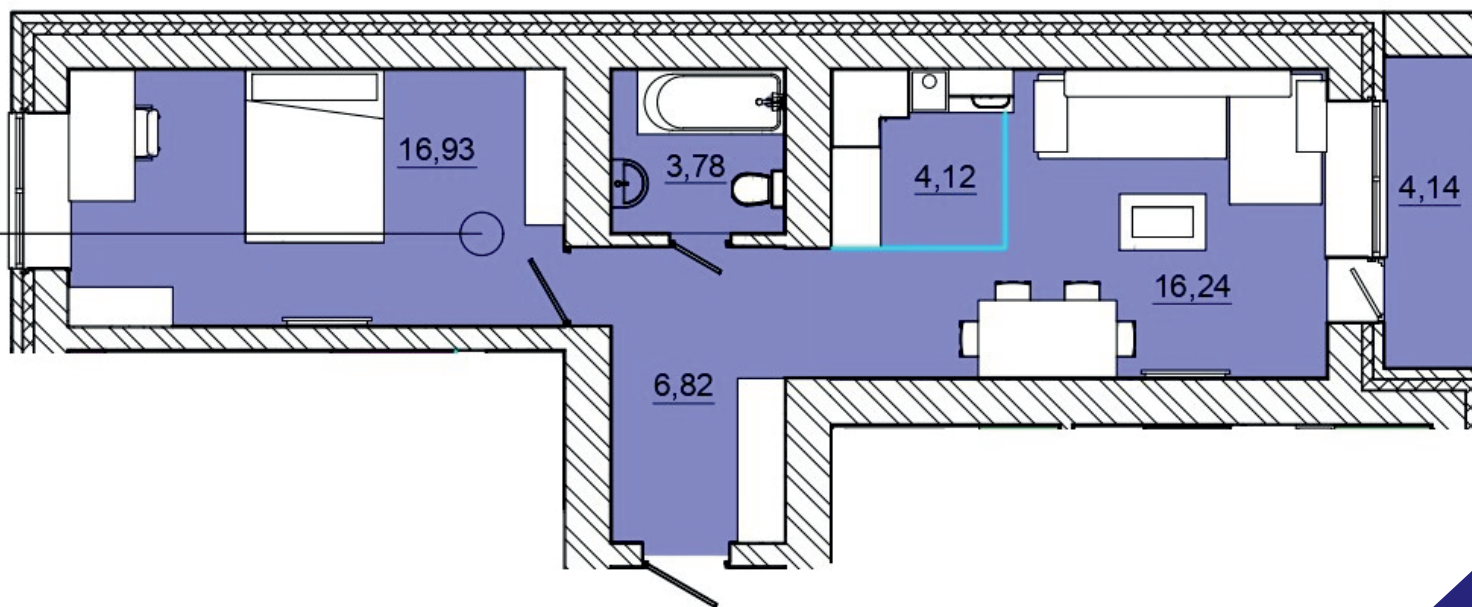
# 1 блок



Ул. Малика Габдуллина



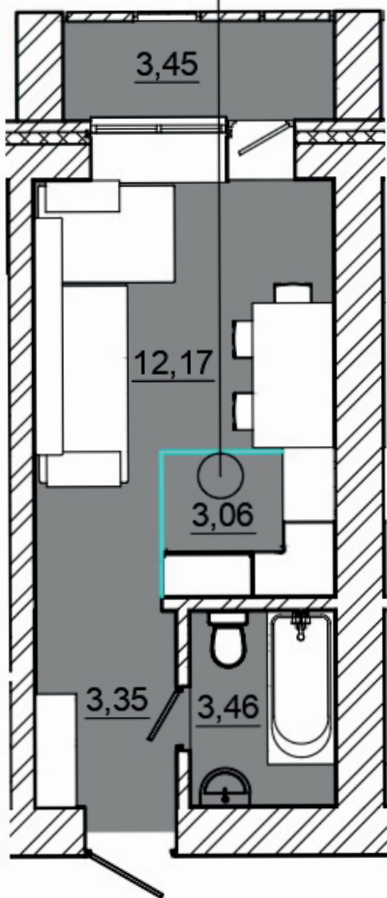
<b>1.5</b>	33,17
	47,89
	49,96



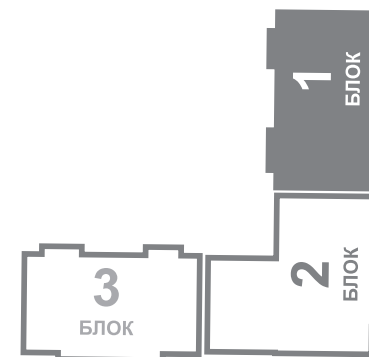
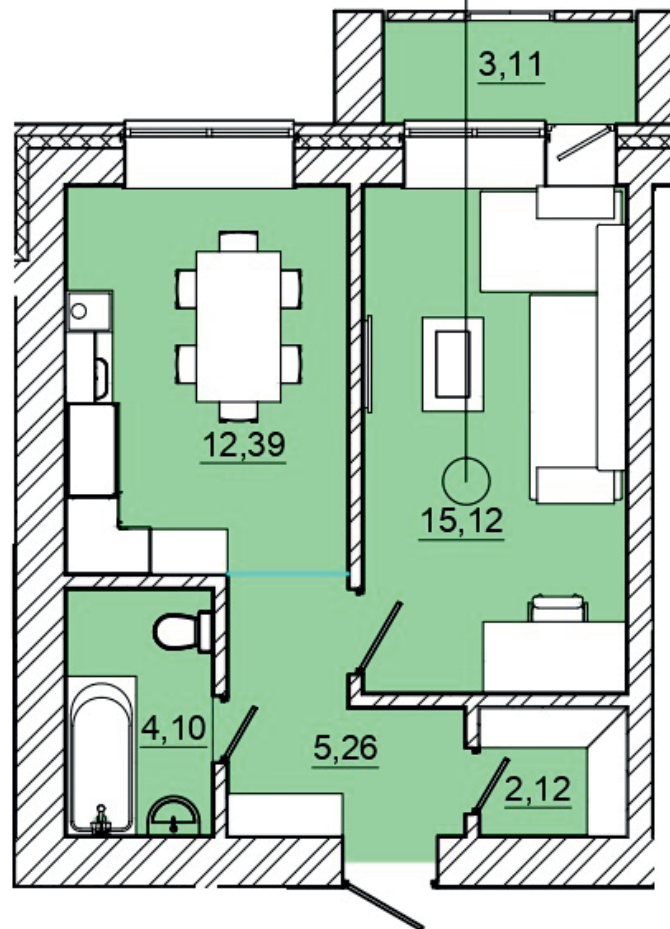


# 1 блок

<b>S</b>	12,17
	22,04
	23,77



<b>1</b>	15,12
	38,99
	40,54



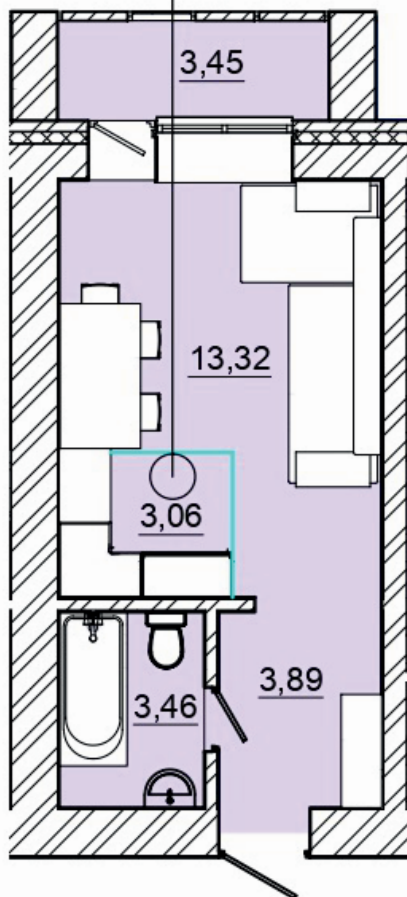
Ул. Малика Габдуллина



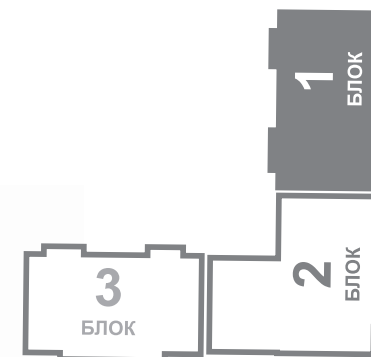
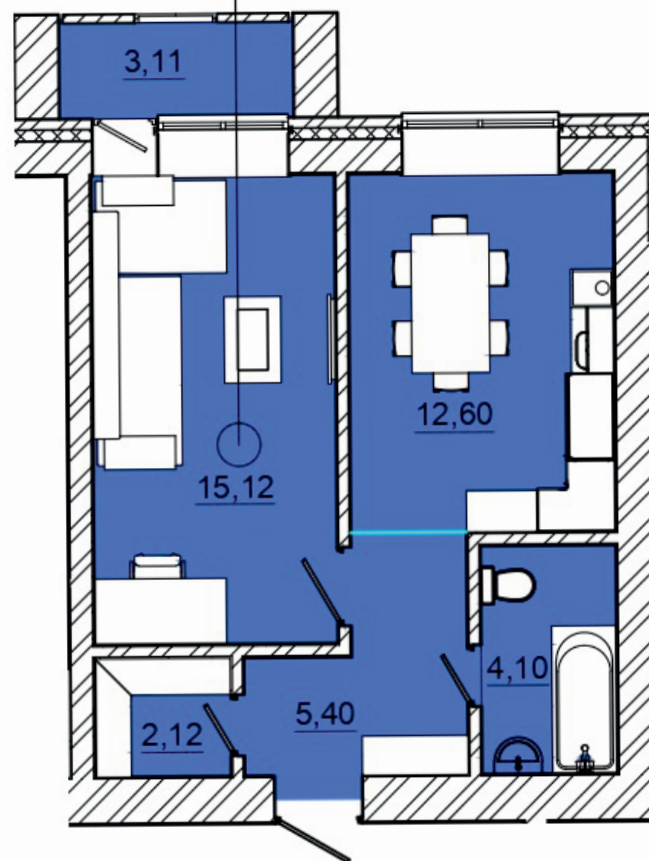


# 1 блок

<b>S</b>	13,32
	23,73
	23,77



<b>1</b>	15,12
	39,34
	40,89

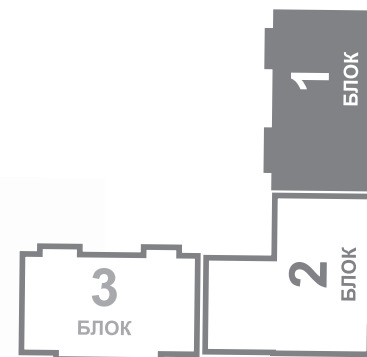
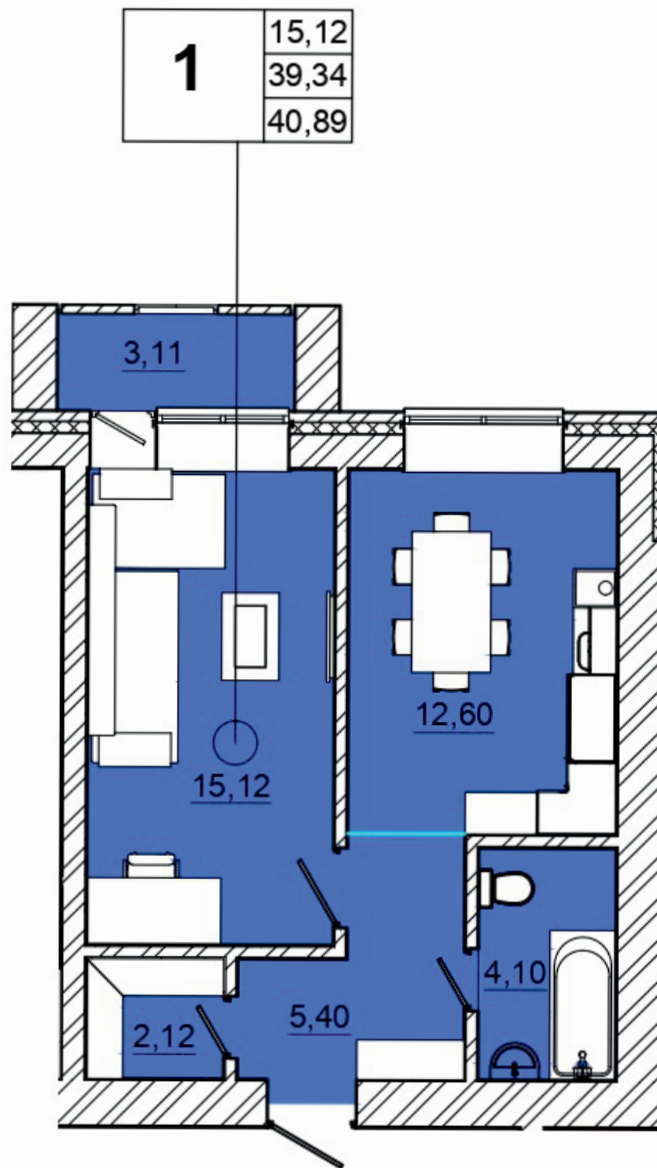
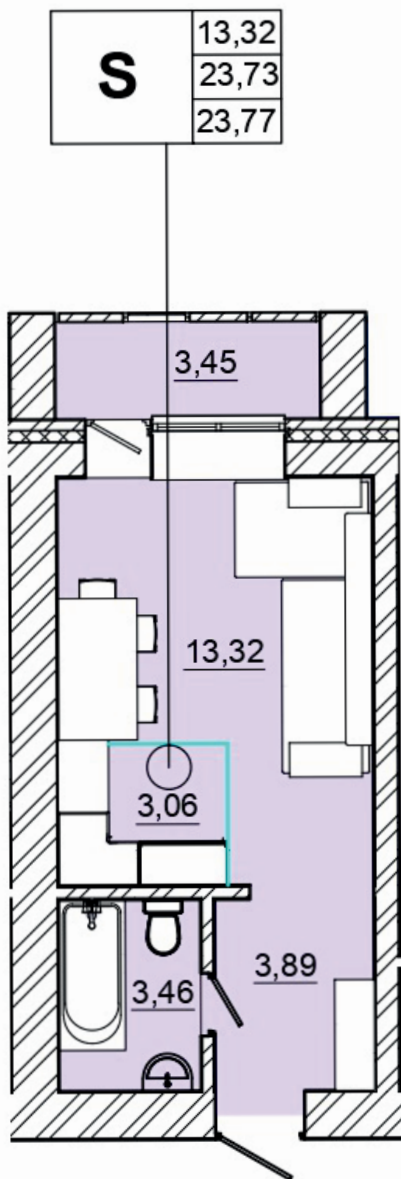


Ул. Малика Габдуллина





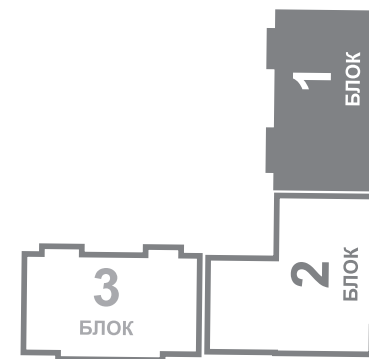
# 1 блок







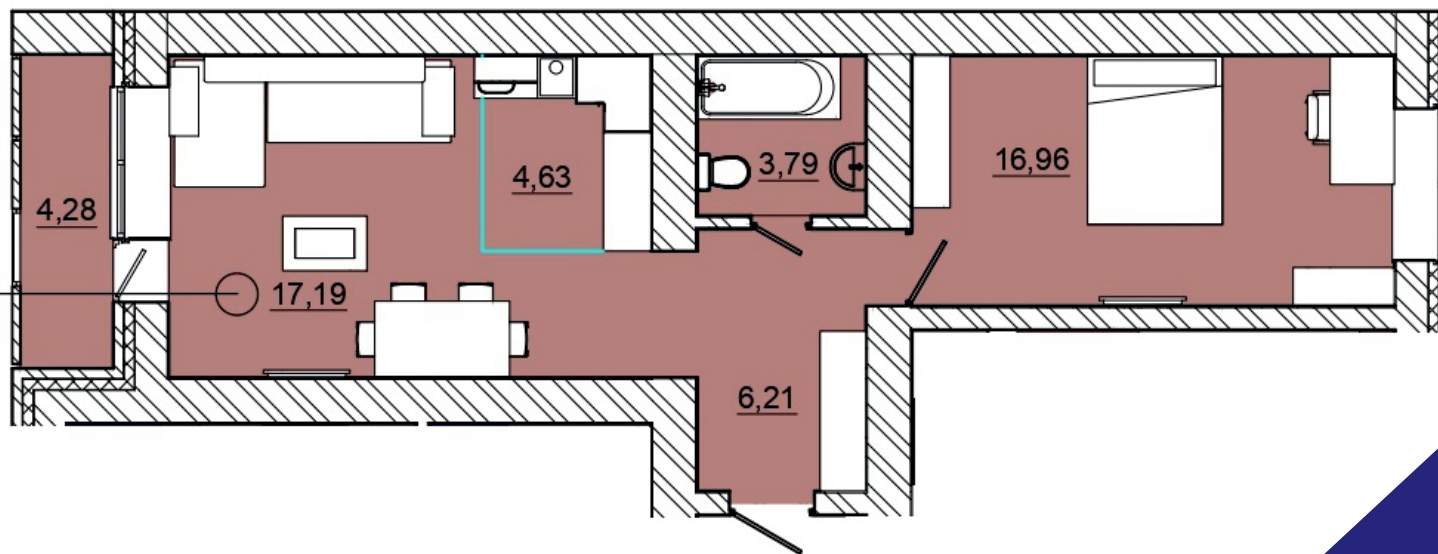
# 1 блок



Ул. Малика Габдуллина



<b>1.5</b>	34,15
	48,78
	50,92



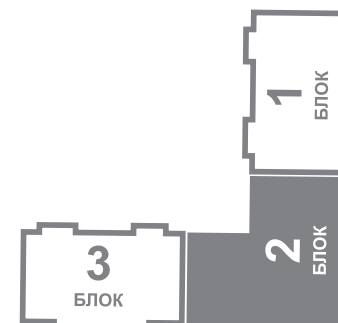
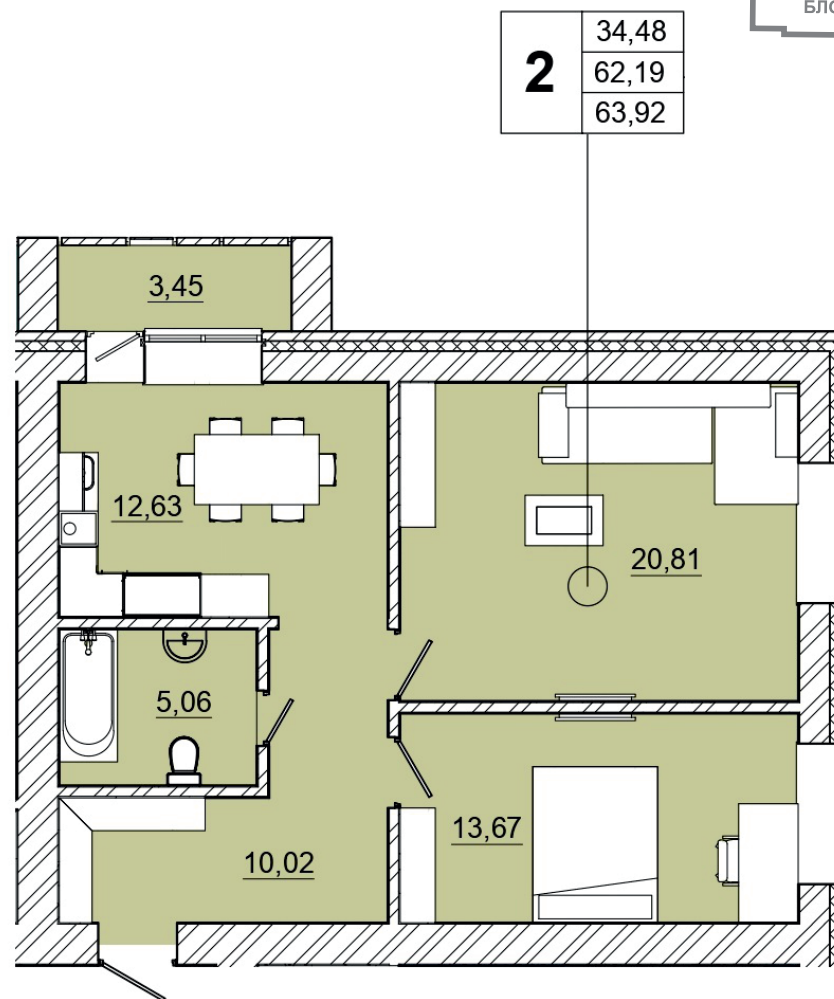
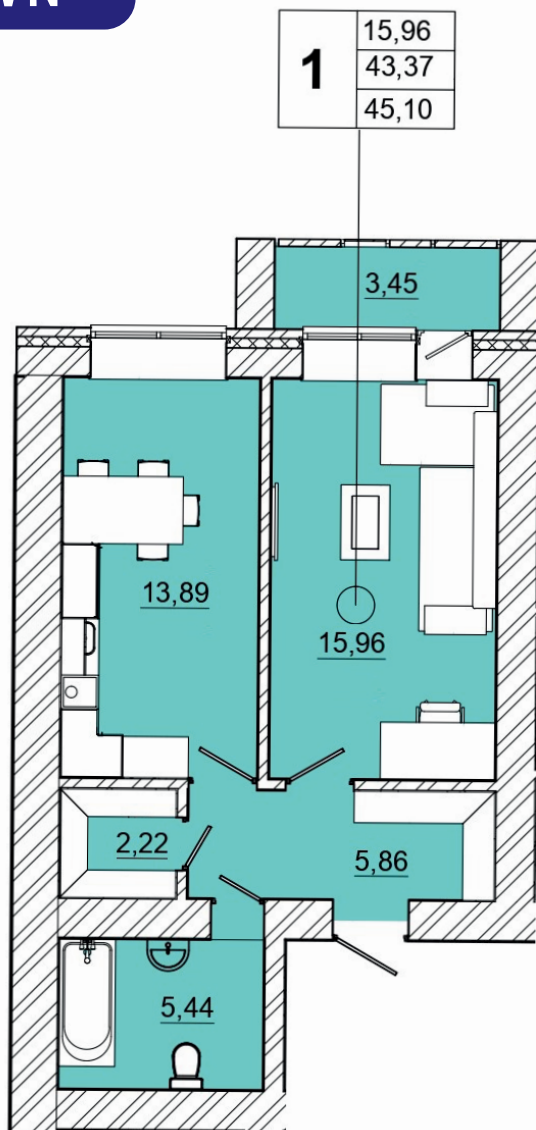


# План типового этажа. 2 блок

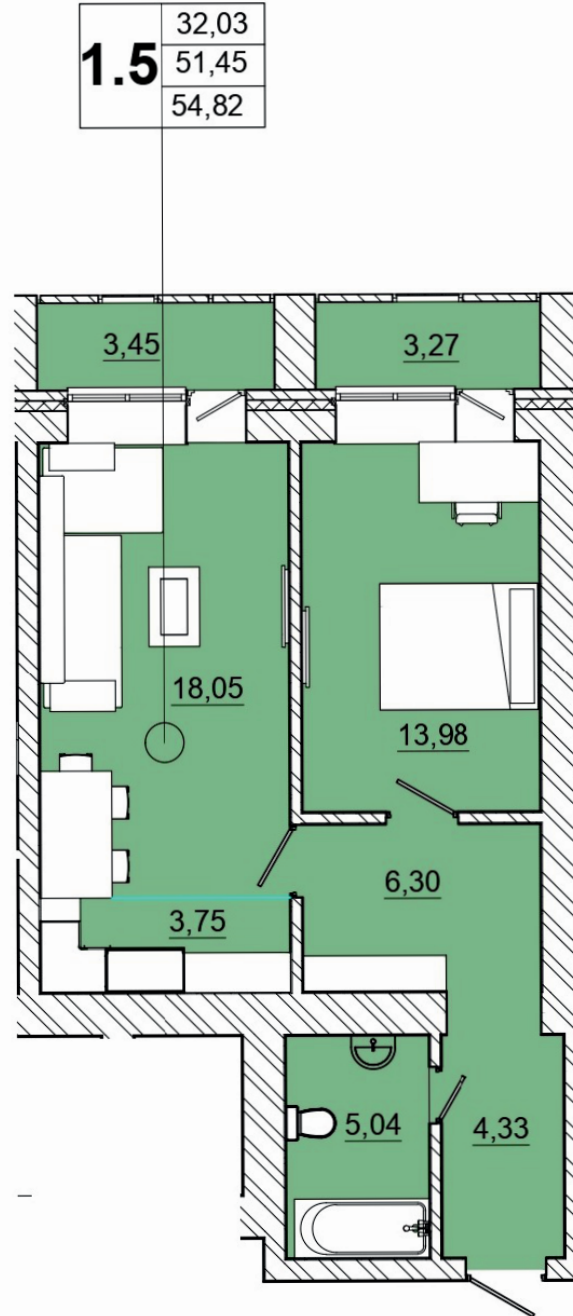
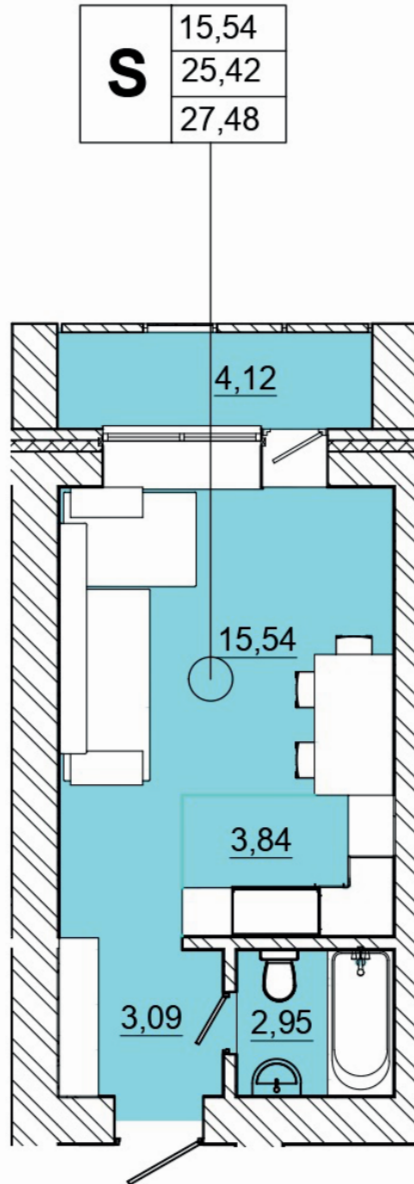




# 2 блок



## 2 блок



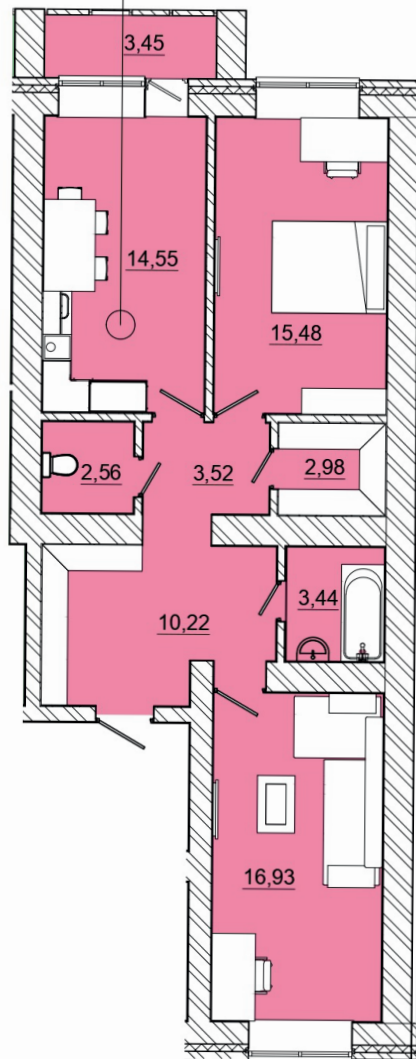




CAPITAL  
TOWN

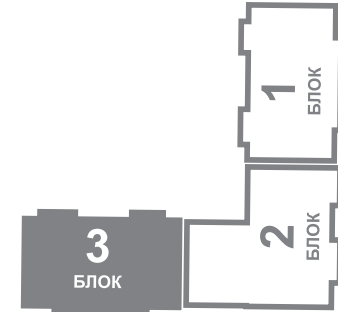
## 2 блок

2	32,41
	69,68
	71,41



Ул. Малика Габдуллина

# План типового этажа. 3 блок

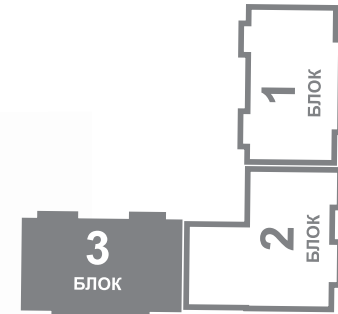


Ул.Малика Габдуллина





# 3 блок



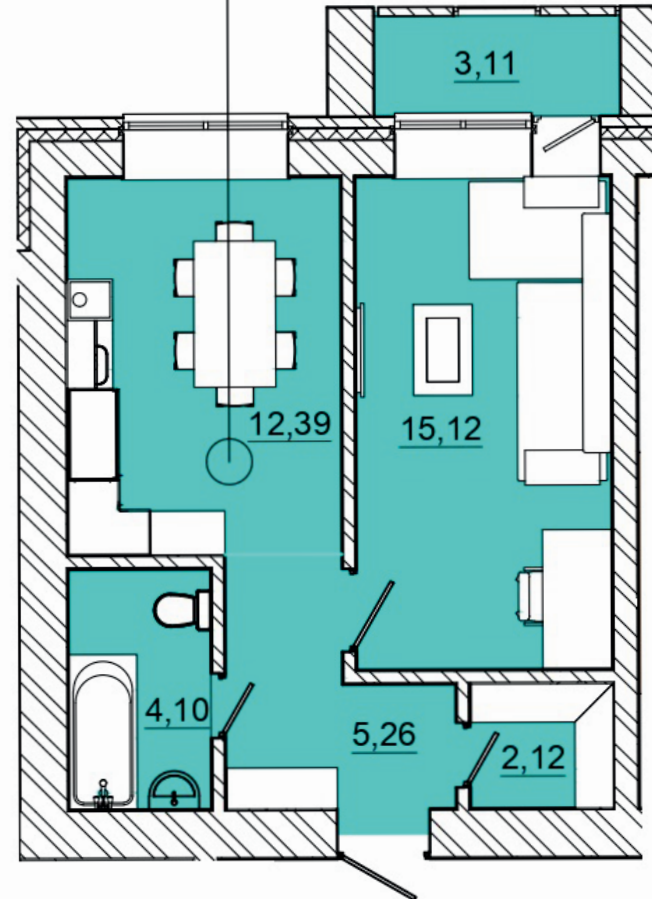
Ул. Малика Габдуллина



30,64	<b>1.5</b>
41,97	
43,53	

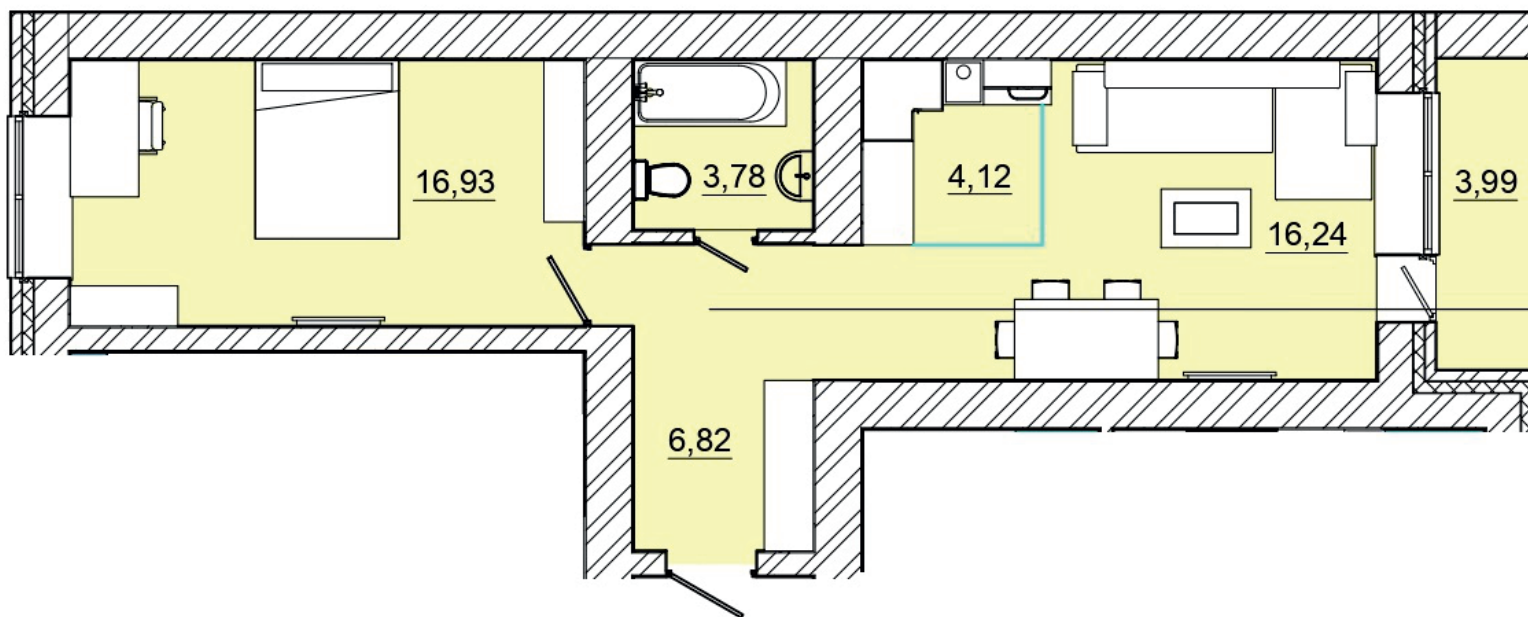


<b>1</b>	15,12
	38,99
	40,54





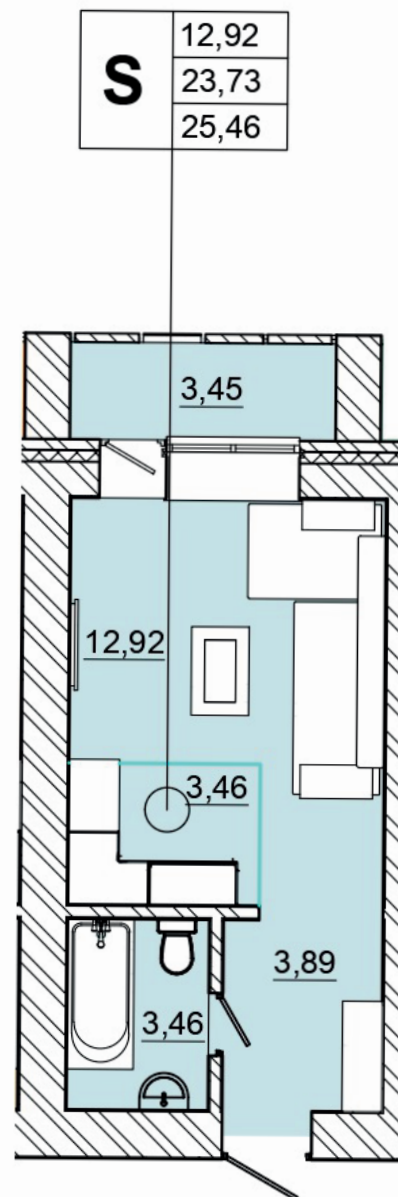
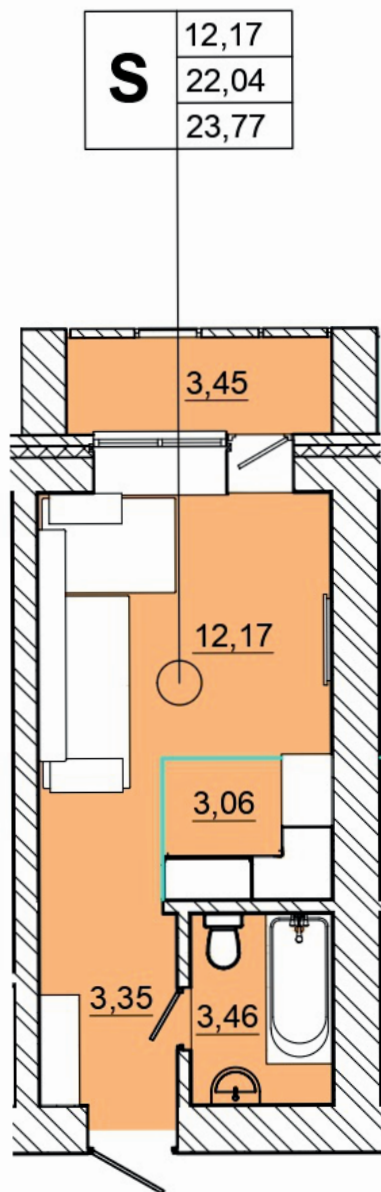
# 3 блок



<b>1.5</b>	33,17
	47,89
	49,89



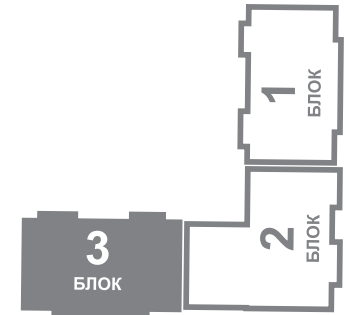
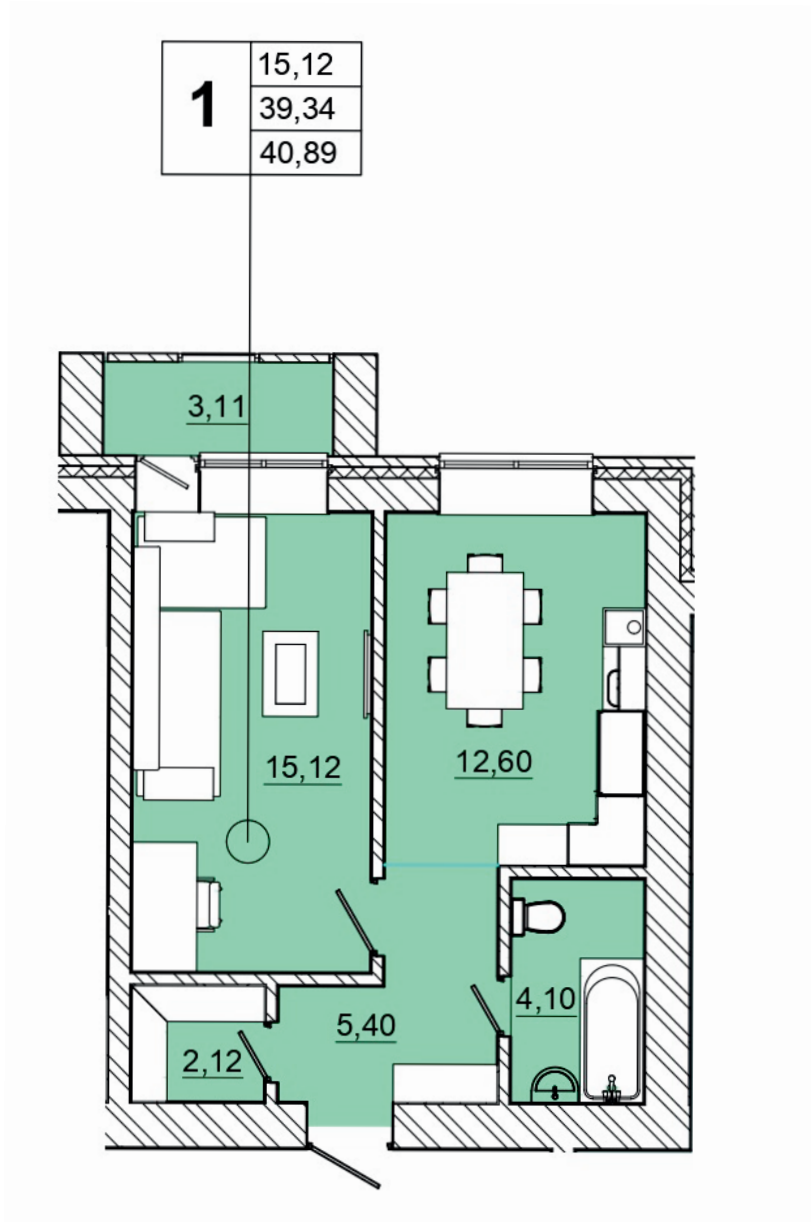
# 3 блок



Ул.Малика Габдуллина



# 3 блок



Ул.Малика Габдуллина

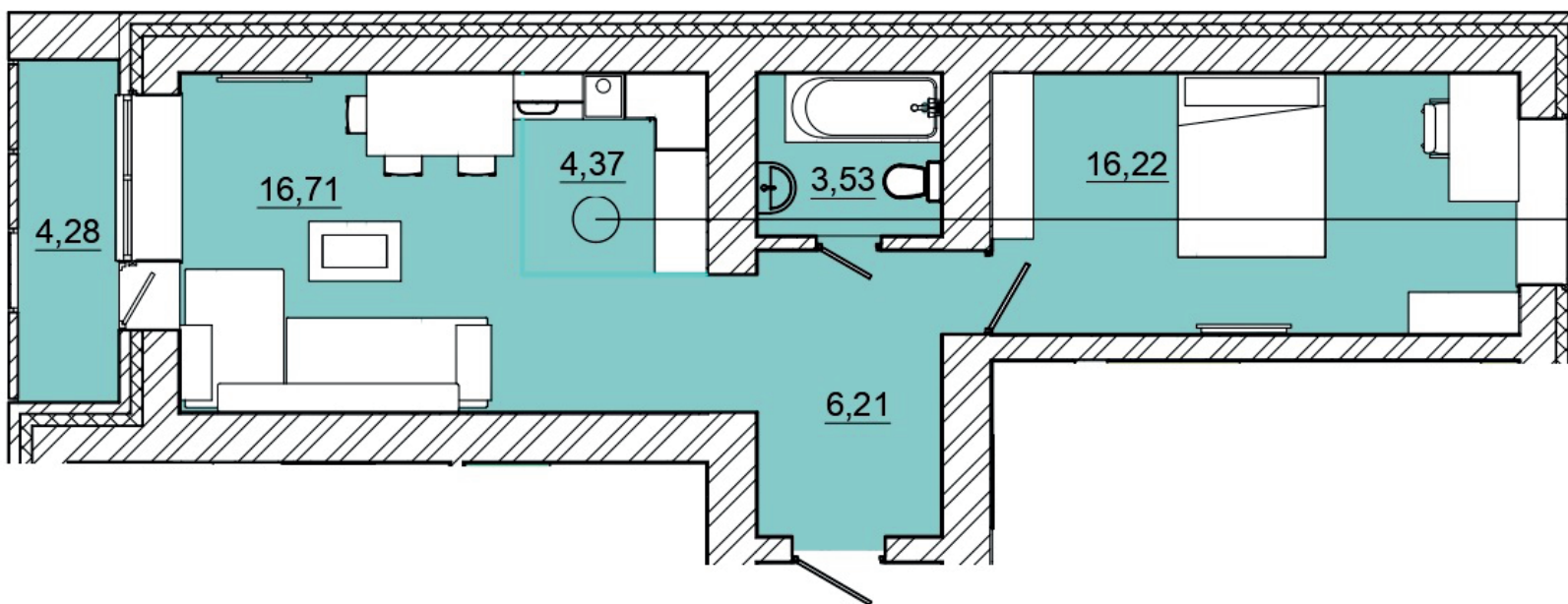




# 3 блок



Ул. Малика Габдуллина

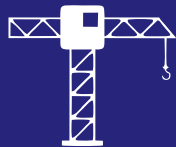


<b>1.5</b>	32,93
	47,04
	49,18

**0 компании:**



SMART  
BUILDING  
CONSTRUCTION



**7**

лет на рынке



**18 000**

квадратных метров построено



**276**

семей уже живут  
в наших жилых комплексах



**2** дома

с паркингом и коммерческими  
помещениями уже введены  
в эксплуатацию



**2** категория

Лицензии на строительство  
и проектирование

\* Данные по жилому комплексу, представленные в буклете, не являются  
финальными и могут быть изменены в ходе строительства и эксплуатации