

TECHNICAL INSTITUTE ALMAS

ЭП

Акмолинская область, г. Кокшетау, микрорайон Сарыарка, земельный участок 22 Г

Строительство 12 этажного жилого дома

Директор _____ А. Абаї

Заказчик _____ Тапалов К. М.

Согласовано			
Инв. № подл.	Подп. и дата	Взам. инв. №	

Ведомость рабочих чертежей основного комплекта

Лист	Наименование	Примечание
01	Общие данные	
02	Сит. схема М1-2000	
03	Генплан М1-500	
04	План инженерных сетей М1-500	
05	План цокольного этажа М1-100	
06	План 1-го этажа М1-100	
06.1	План типового этажа М1-100	
07	Фасад 1-16 М1-100	
08	Фасад 16-1 М1-100	
09	Фасад А-У М1-100	
10	Фасад У-А М1-100	
11	Разрез 1-1 М1-100	
12	План кровли М1-100	
13	Общий вид 1	
14	Общий вид 2	
15	Общий вид 3	
16	Общий вид 4	
17	Общий вид 5	
18	Общий вид 6	

Пояснительная записка

Проектируемый объект : Строительство 12 этажного жилого дома.
 Адрес объекта: Акмолинская область, г. Кокшетау, микрорайон Сарыарка, земельный участок 22 Г.

Заказчик: Тапалов Кенен Маралович
 Проектная организация: ТОО "Technical Institute Almas"
 Объемно-планировочное решение: Г-образный 3-х подъездный жилой дом, размерами в осях 54x45 м.
 Здание имеет 3 очереди строительства.
 Этажность здания - 12.
 Количество жителей - 411 чел.

В здании 252 квартиры эконом класса.
 2- комнатные квартиры (гостиная, спальня, кухня-ниша) - 24 шт.
 1- комнатные квартиры (гостиная, кухня)- 168 шт.
 S - (гостиная, кухня-ниша) - 60 шт.
 Облицовка : наружные стены - кирпич (желтого, персикового, коричневого оттенка)
 цоколь - сплитерная плитка.

Область применения.
 Район строительства - г. Кокшетау, Акмолинской области.
 Расчетная температура наружного воздуха - 36°С
 Нормативный вес наружного покрова - 100 кг/м²
 Нормативное ветровое давление - 48 кг/м²
 Уровень ответственности - II
 Степень огнестойкости - II
 Класс здания - II

Противопожарные требования

Металлические и деревянные элементы конструкции покрыть огнезащитными фосфатными составами по ГОСТ 23790-79*.

Все деревянные элементы должны быть подвергнуты глубокой пропитке антипиренами в соответствии со СНиП 3-19-75, 2-28-75, в качестве противопожарной защиты применить огнезащитную обмазку ФАМ.

Настоящий проект выполнен в соответствии с действующими нормами и правилами (в т.ч. по взрыво-пожарной безопасности)

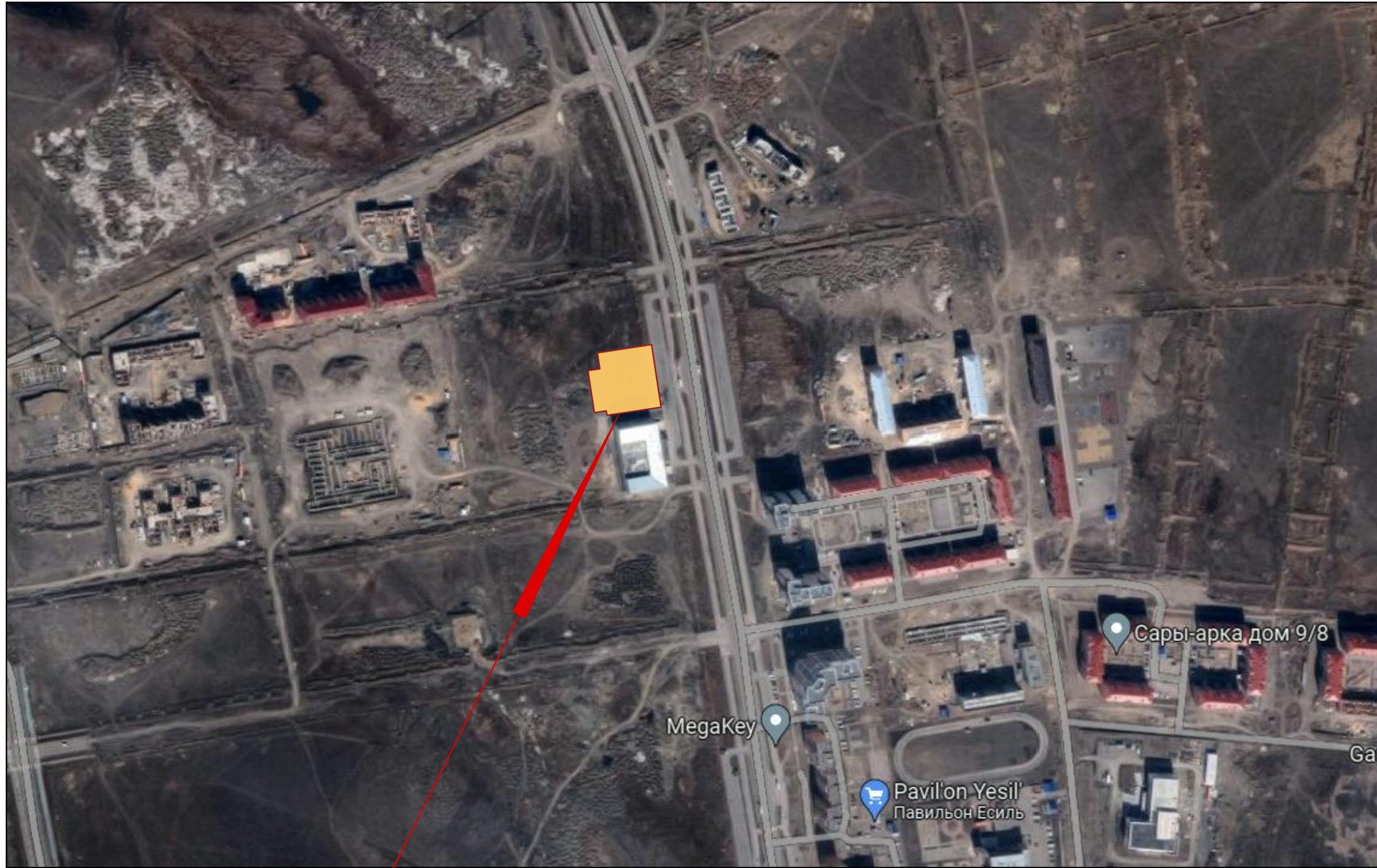
ГИП А.Абай

Площадь застройки-1710,27 м ²	ТЭП 1-очередь
Общая площадь здания-16989,3 м ²	Общая площадь квартир - 3823,2 м ²
Жилая площадь-5969,52 м ²	Общая жилая площадь - 2211,96 м ²
Комерческая площадь-1120,86 м ²	Всего: 96 квартир
Этажность-12	S- 24
Строительный объем-47342,64 м ³	1 комн. - 24
Выше отм . + 0,000-43605 м ³	2 комн. - 48
Ниже отм . + 0,000-3737,64 м ³	

ТЭП 2 -очередь	ТЭП 3 -очередь
Общая площадь квартир - 3163,76 м ²	Общая площадь квартир - 3823,2 м ²
Общая жилая площадь - 1565,04 м ²	Общая жилая площадь - 2211,96 м ²
Всего: 60 квартир	Всего: 96 квартир
S- 12	S- 24
1 комн. - 12	1 комн. - 24
2 комн. - 36	2 комн. - 48

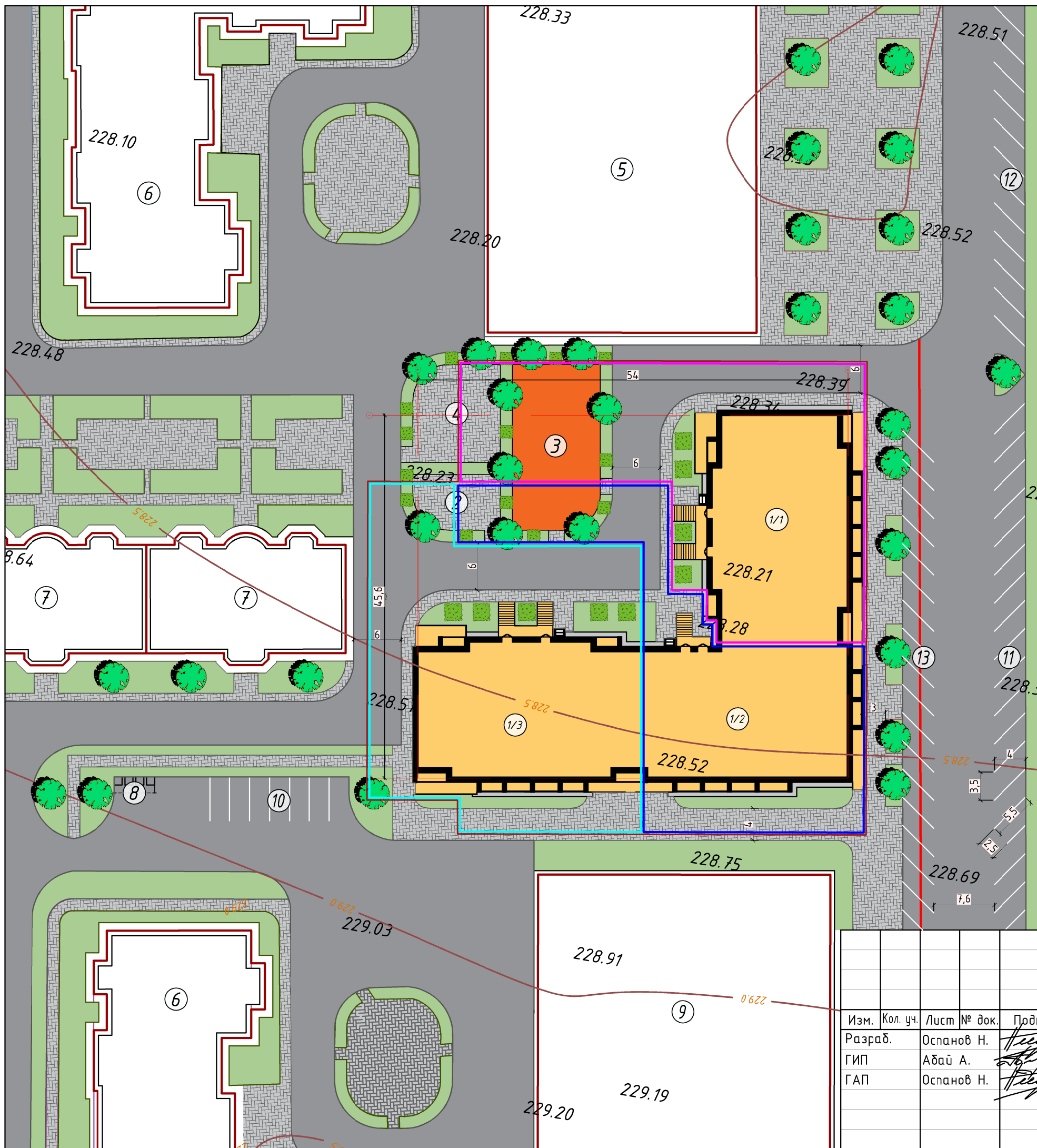
Изм.	Кол.уч.	Лист	№ док.	Подп.	Дата	ЭП		
Разраб.						Акмолинская область, г. Кокшетау, микрорайон Сарыарка, земельный участок 22 Г		
ГИП						Стадия	Лист	Листов
ГАП						ЭП	01	
						Общие данные		TECHNICAL INSTITUTE ALMAS Лицензия №18023418

Ситуационная схема М 1:5000



Территория проектируемого объекта

						ЭП			
						Акмолинская область, г. Кокшетау, микрорайон Сарыарка, земельный участок 22 Г			
Изм.	Кол. уч.	Лист	№ док.	Подп.	Дата	Строительство 12 этажного жилого дома.	Стадия	Лист	Листов
Разраб.		Оспанов Н.		<i>[Signature]</i>			ЭП	02	
ГИП		Абай А.		<i>[Signature]</i>					
ГАП		Оспанов Н.		<i>[Signature]</i>					
						Ситуационная схема. М 1:5000.	ТОО "Technical institute Almas" Лицензия № 18023418		



Ведомость жилых и общественных зданий и сооружений

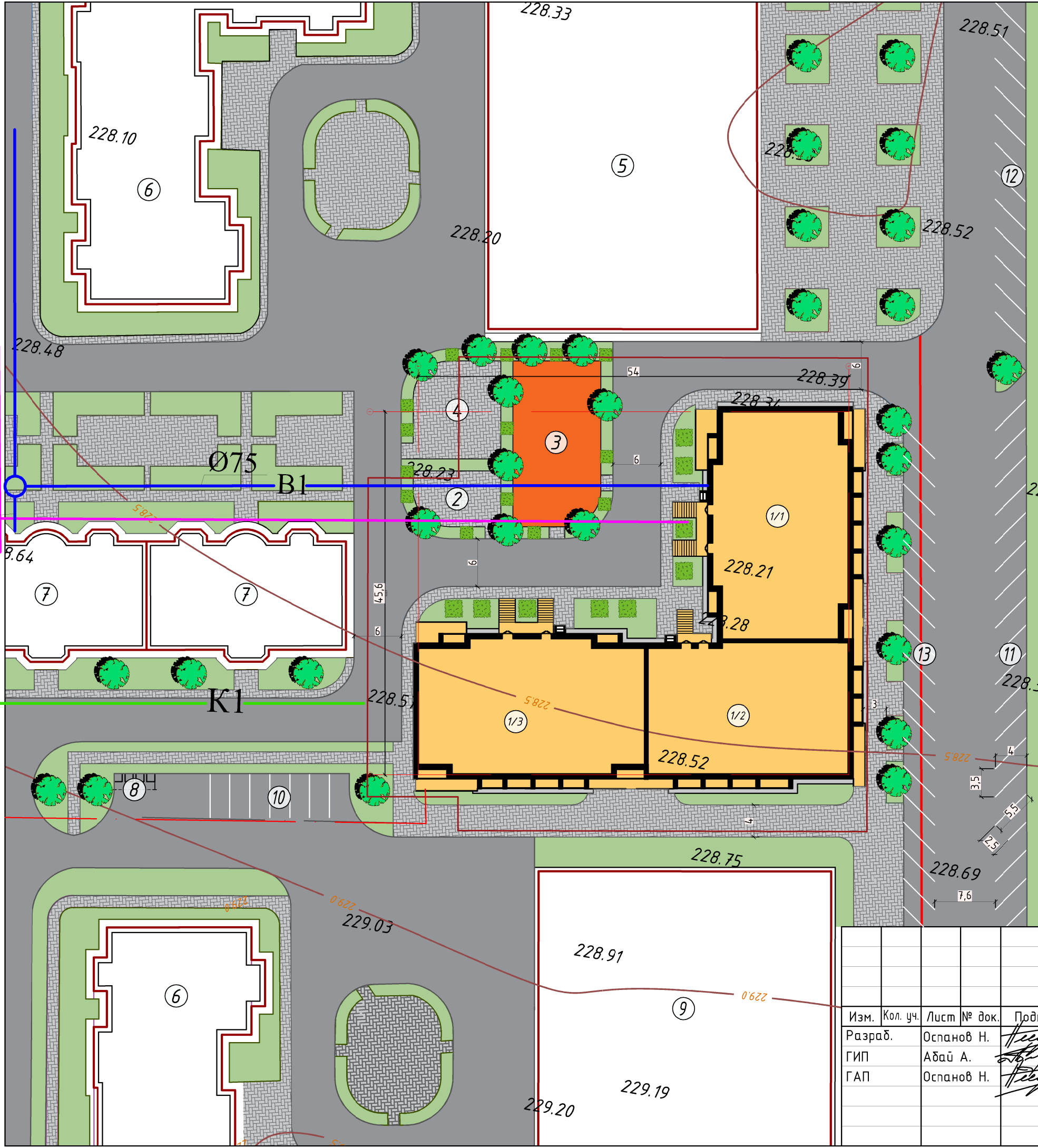
Поз. на плане	Наименование	Кол.	№ типового проекта
1/1	Проектируемое здание / 1 очередь	1	Проектир.
1/2	Проектируемое здание / 2 очередь	1	Проектир.
1/3	Проектируемое здание / 3 очередь	1	Проектир.
2	Площадка для отдыха взрослых	1	Проектир.
3	Детская площадка	1	Проектир.
4	Площадка для хоз. целей	1	Проектир.
5	Торговый центр технодом	1	Проектир.
6	12 этажный жилой дом с объектами обслуживания	2	Проектир.
7	9 этажный жилой дом	2	Проектир.
8	Площадка для мусорных контейнеров	1	Проектир.
9	Торгово-развлекательный центр	1	Проектир.
10	Автопарковка на 7 м/м	1	Проектир.
11	Автопарковка на 19 м/м	1	Проектир.
12	Гостевая автопарковка на 12 м/м	1	Проектир.
13	Гостевая автопарковка на 17 м/м	1	Проектир.

Условные обозначения

- — Граница участка
- — Красная линия
- Зеленые насаждения

1/1	1- БЛОК	—	1- очередь
1/2	2- БЛОК	—	2- очередь
1/3	3- БЛОК	—	3- очередь

ЭП					
Акмолинская область, г. Кокшетау, микрорайон Сарыарка, земельный участок 22 Г					
Изм.	Кол. уч.	Лист	№ док.	Подп.	Дата
Разраб.				Оспанов Н.	
ГИП				Абай А.	
ГАП				Оспанов Н.	
				Строительство 12 этажного жилого дома.	ЭП 03
				Генплан. М 1:500.	ТОО "Technical institute Almas" Лицензия № 18023418



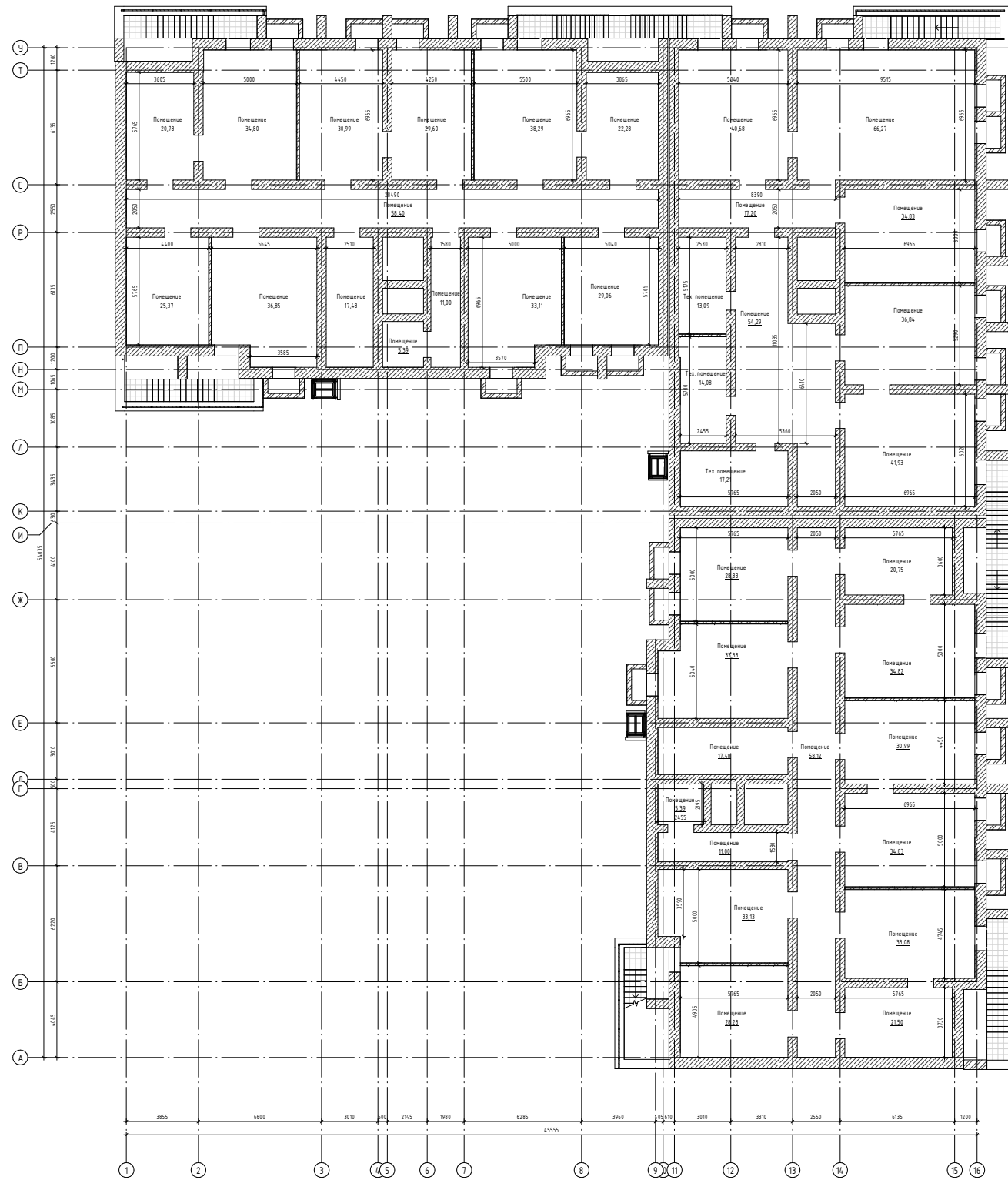
Ведомость жилых и общественных зданий и сооружений

Поз. на плане	Наименование	Кол.	№ типового проекта
1/1	Проектируемое здание / 1 очередь	1	Проектир.
1/2	Проектируемое здание / 2 очередь	1	Проектир.
1/3	Проектируемое здание / 3 очередь	1	Проектир.
2	Площадка для отдыха взрослых	1	Проектир.
3	Детская площадка	1	Проектир.
4	Площадка для хоз. целей	1	Проектир.
5	Торговый центр технодом	1	Проектир.
6	12 этажный жилой дом с объектами обслуживания	2	Проектир.
7	9 этажный жилой дом	2	Проектир.
8	Площадка для мусорных контейнеров	1	Проектир.
9	Торгово-развлекательный центр	1	Проектир.
10	Автопарковка на 7 м/м	1	Проектир.
11	Автопарковка на 19 м/м	1	Проектир.
12	Гостевая автопарковка на 12 м/м	1	Проектир.
13	Гостевая автопарковка на 17 м/м	1	Проектир.

Условные обозначения

- — Граница участка
- — Красная линия
- Зеленые насаждения
- 1/1 1- БЛОК — 1- очередь
- 1/2 2- БЛОК — 2- очередь
- 1/3 3- БЛОК — 3- очередь
- Тепловые сети
- Водопровод
- Электричество

ЭП					
Акмолинская область, г. Кокшетау, микрорайон Сарыарка, земельный участок 22 Г					
Изм.	Кол. уч.	Лист	№ док.	Подп.	Дата
Разраб.		Оспанов Н.		<i>[Signature]</i>	
ГИП		Абай А.		<i>[Signature]</i>	
ГАП		Оспанов Н.		<i>[Signature]</i>	
Строительство 12 этажного жилого дома.				Стадия	Лист
				ЭП	04
Сводный план инженерных сетей М 1:500.				ТОО "Technical institute Almas" Лицензия № 18023418	



Экспликация помещений		
№№ помещений	Назначение	Площадь, м²
1.173	Тех. помещение	16,93
1.174	Помещение	38,60
1.176	Тех. помещения	5,92
1.177	Помещение	38,60
1.178	Помещение	32,87
1.179	Помещение	29,36
1.180	Помещение	34,60
1.181	Помещение	30,45
1.182	Помещение	34,60
1.183	Помещение	32,52
1.184	Помещение	27,82
1.185	Помещение	32,90
1.186	Помещение	56,89
1.187	Помещение	10,80
1.188	Помещение	18,64
1.189	Помещение	44,62
1.190	Помещение	38,93
1.191	Помещение	65,53
1.192	Помещение	34,60
1.193	Помещение	41,38
1.194	Помещение	30,36
1.195	Помещение	34,60
1.196	Помещение	30,45
1.197	Помещение	34,60
1.198	Помещение	32,52
1.199	Помещение	27,88
1.200	Помещение	27,89
1.201	Помещение	32,87
1.202	Помещение	10,80
1.203	Помещение	32,87
1.204	Помещение	28,60
1.205	Помещение	36,63
1.206	Помещение	5,24
1.207	Тех. помещения	5,24
1.208	Тех. помещения	6,66
1.209	Помещение	36,26
Общий итог: 36		1052,23



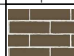
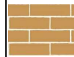
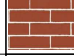

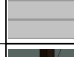

Экспликация помещений			Экспликация помещений		
Номенклатура	Площадь, м²		Номенклатура	Площадь, м²	
101	Танк	2,18	171	Прихожая	10,02
102	Танк	3,76	172	Спальня	13,67
103	Танк	2,18	173	Гостиная	20,81
104	Танк	5,24	174	Кухня	12,63
105	Танк	5,21	175	С/У	5,06
106	Танк	5,24	176	Лоджия	3,45
107	Танк	3,44	177	Прихожая	3,09
108	Танк	2,87	178	Гостиная	19,54
109	Танк	3,44	179	Кухня-ниша	3,94
110	Вспомогательная кладовая	10,19	180	С/У	2,85
111	Вспомогательная кладовая	10,19	181	Лоджия	4,12
112	Вспомогательная кладовая	10,39	182	Прихожая	4,33
113	Вспомогательная кладовая	8,36	183	Коридор	4,30
114	Вспомогательная кладовая	20,76	184	Спальня	13,98
115	Вспомогательная кладовая	8,36	185	Гостиная	18,05
116	Коридор	34,48	186	Кухня-ниша	3,75
117	Коридор	10,62	187	С/У	5,04
118	Коридор	34,48	188	Лоджия	3,45
119	Прихожая	3,54	189	Лоджия	3,27
120	Спальня	16,38	190	Прихожая	10,22
121	Гостиная	16,26	191	Коридор	1,52
122	Кухня-ниша	3,99	192	Гостиная	16,93
123	С/У	3,80	193	Спальня	15,48
124	Лоджия	3,12	194	Кухня	16,55
125	Прихожая	6,82	195	Кладовая	2,98
126	Спальня	16,93	196	С/У	3,44
127	Гостиная	16,24	197	С/У	2,56
128	Кухня-ниша	4,12	198	Лоджия	3,45
129	С/У	3,78	199	Прихожая	6,82
130	Лоджия	4,14	200	Спальня	16,93
131	Прихожая	5,26	201	Гостиная	16,24
132	Гостиная	10,12	202	Кухня-ниша	4,12
133	Кухня	10,39	203	С/У	3,78
134	Кладовая	2,12	204	Лоджия	3,99
135	С/У	4,10	205	Прихожая	5,26
136	Лоджия	3,17	206	Гостиная	15,12
137	Прихожая	3,35	207	Кухня	12,39
138	Гостиная	12,17	208	Кладовая	2,12
139	Кухня-ниша	3,06	209	С/У	4,10
140	С/У	3,46	210	Лоджия	3,11
141	Лоджия	3,45	211	Прихожая	3,35
142	Прихожая	3,89	212	Гостиная	12,17
143	Гостиная	10,32	213	Кухня-ниша	3,06
144	Кухня-ниша	3,06	214	С/У	3,44
145	С/У	3,44	215	Лоджия	3,45
146	Лоджия	3,45	216	Прихожая	3,89
147	Прихожая	5,40	217	Гостиная	12,52
148	Гостиная	10,32	218	Кухня-ниша	3,44
149	Кухня	10,60	219	С/У	3,46
150	Кладовая	2,12	220	Лоджия	3,45
151	С/У	4,10	221	Прихожая	5,40
152	Лоджия	3,11	222	Гостиная	15,12
153	Прихожая	6,21	223	Кухня	12,66
154	Спальня	16,96	224	Кладовая	2,12
155	Гостиная	17,39	225	С/У	4,10
156	Кухня-ниша	4,63	226	Лоджия	3,11
157	С/У	3,79	227	Прихожая	6,21
158	Лоджия	4,28	228	Спальня	16,22
159	Прихожая	3,54	229	Гостиная	16,71
160	Спальня	16,38	230	Кухня-ниша	4,37
161	Гостиная	16,26	231	С/У	3,53
162	Кухня-ниша	3,99	232	Лоджия	4,28
163	С/У	3,80	233	Прихожая	3,54
164	Лоджия	3,12	234	Спальня	16,38
165	Прихожая	5,86	235	Гостиная	16,26
166	Гостиная	15,96	236	Кухня-ниша	3,99
167	Кухня	10,89	237	С/У	3,86
168	Кладовая	2,22	238	Лоджия	3,12
169	С/У	5,44	239	Прихожая	3,54
170	Лоджия	3,45	240	Спальня	16,38
			241	Гостиная	16,26
			242	Кухня-ниша	3,99
			243	С/У	3,88
			244	Лоджия	3,12
			Итого всего		1132,63

ИЗМ. № 01/2024
 Проект: [...]
 Этаж: [...]



Экспликация помещений			Экспликация помещений		
№№ помещений	Наименование	Площадь, м²	№№ помещений	Наименование	Площадь, м²
201	Тамбур	2,18	271	Прихожая	10,02
202	Тамбур	3,76	272	Сельник	19,87
203	Тамбур	2,18	273	Гостиная	20,81
204	Тамбур	3,24	274	Кухня	12,63
205	Тамбур	5,21	275	С/У	5,06
206	Тамбур	5,24	276	Лоджия	3,45
207	Тамбур	3,44	277	Прихожая	3,09
208	Тамбур	2,87	278	Гостиная	19,54
209	Тамбур	3,44	279	Кухня-ниша	3,94
210	Лестничная клетка	13,19	280	С/У	2,85
211	Лестничная клетка	13,19	281	Лоджия	4,12
212	Лестничная клетка	13,19	282	Прихожая	4,33
213	Лоджий холл	8,36	283	Коридор	4,30
214	Лоджий холл	26,76	284	Сельник	19,98
215	Лоджий холл	8,36	285	Гостиная	18,05
216	Коридор	34,49	286	Кухня-ниша	3,75
217	Коридор	10,82	287	С/У	5,24
218	Коридор	34,49	288	Лоджия	3,45
219	Прихожая	3,54	289	Лоджия	3,27
220	Сельник	16,38	290	Прихожая	10,22
221	Гостиная	14,26	291	Коридор	1,52
222	Кухня-ниша	3,99	292	Гостиная	16,93
223	С/У	3,80	293	Сельник	15,48
224	Лоджия	3,12	294	Кухня	16,55
225	Прихожая	6,02	295	Кладовая	2,98
226	Сельник	16,93	296	С/У	3,44
227	Гостиная	16,24	297	С/У	2,56
228	Кухня-ниша	4,12	298	Лоджия	3,45
229	С/У	3,78	299	Прихожая	6,82
230	Лоджия	4,74	300	Сельник	16,93
231	Прихожая	5,26	301	Гостиная	16,24
232	Гостиная	15,12	302	Кухня-ниша	4,12
233	Кухня	12,39	303	С/У	3,78
234	Кладовая	2,12	304	Лоджия	3,19
235	С/У	4,10	305	Прихожая	5,26
236	Лоджия	3,11	306	Гостиная	15,12
237	Прихожая	3,95	307	Кухня	12,39
238	Гостиная	12,17	308	Кладовая	2,12
239	Кухня-ниша	3,06	309	С/У	4,10
240	С/У	3,46	2110	Лоджия	3,11
241	Лоджия	3,45	2111	Прихожая	3,35
242	Прихожая	3,89	2112	Гостиная	12,17
243	Гостиная	13,22	2113	Кухня-ниша	3,06
244	Кухня-ниша	3,06	2114	С/У	3,46
245	С/У	3,46	2115	Лоджия	3,45
246	Лоджия	3,45	2116	Прихожая	3,89
247	Прихожая	5,48	2117	Гостиная	12,17
248	Гостиная	15,12	2118	Кухня-ниша	3,46
249	Кухня	12,68	2119	С/У	3,46
250	Кладовая	2,12	2120	Лоджия	3,45
251	С/У	4,10	2121	Прихожая	5,48
252	Лоджия	3,11	2122	Гостиная	15,12
253	Прихожая	6,21	2123	Кухня	12,68
254	Сельник	16,96	2124	Кладовая	2,12
255	Гостиная	17,19	2125	С/У	4,10
256	Кухня-ниша	4,43	2126	Лоджия	3,11
257	С/У	3,78	2127	Прихожая	6,21
258	Лоджия	4,28	2128	Сельник	16,22
259	Прихожая	3,54	2129	Гостиная	16,71
260	Сельник	16,38	2130	Кухня-ниша	4,37
261	Гостиная	14,26	2131	С/У	3,53
262	Кухня-ниша	3,99	2132	Лоджия	4,28
263	С/У	3,80	2133	Прихожая	3,54
264	Лоджия	3,12	2134	Сельник	16,38
265	Прихожая	5,86	2135	Гостиная	16,26
266	Гостиная	15,56	2136	Кухня-ниша	3,99
267	Кухня	13,89	2137	С/У	3,86
268	Кладовая	2,22	2138	Лоджия	3,12
269	С/У	3,44	2139	Прихожая	3,54
270	Лоджия	3,45	2140	Сельник	16,38
			2141	Гостиная	16,26
			2142	Кухня-ниша	3,99
			2143	С/У	3,86
			2144	Лоджия	3,12
			Общая итсг		1132,63

Ведомость отделки фасада

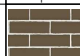
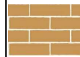
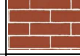

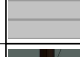

Поз. отделки	Наименование элемента фасада	Наименование материала отделки	Материал. Изображение
1	Стены	Кирпич облицовочный коричневый	
2	Стены	Кирпич облицовочный желтый	
3	Стены	Кирпич облицовочный красный	
4	Цоколь	ФБС	
5	Козырек	Сэндвич-панель белая	
6	Окна	ПВХ коричневый	

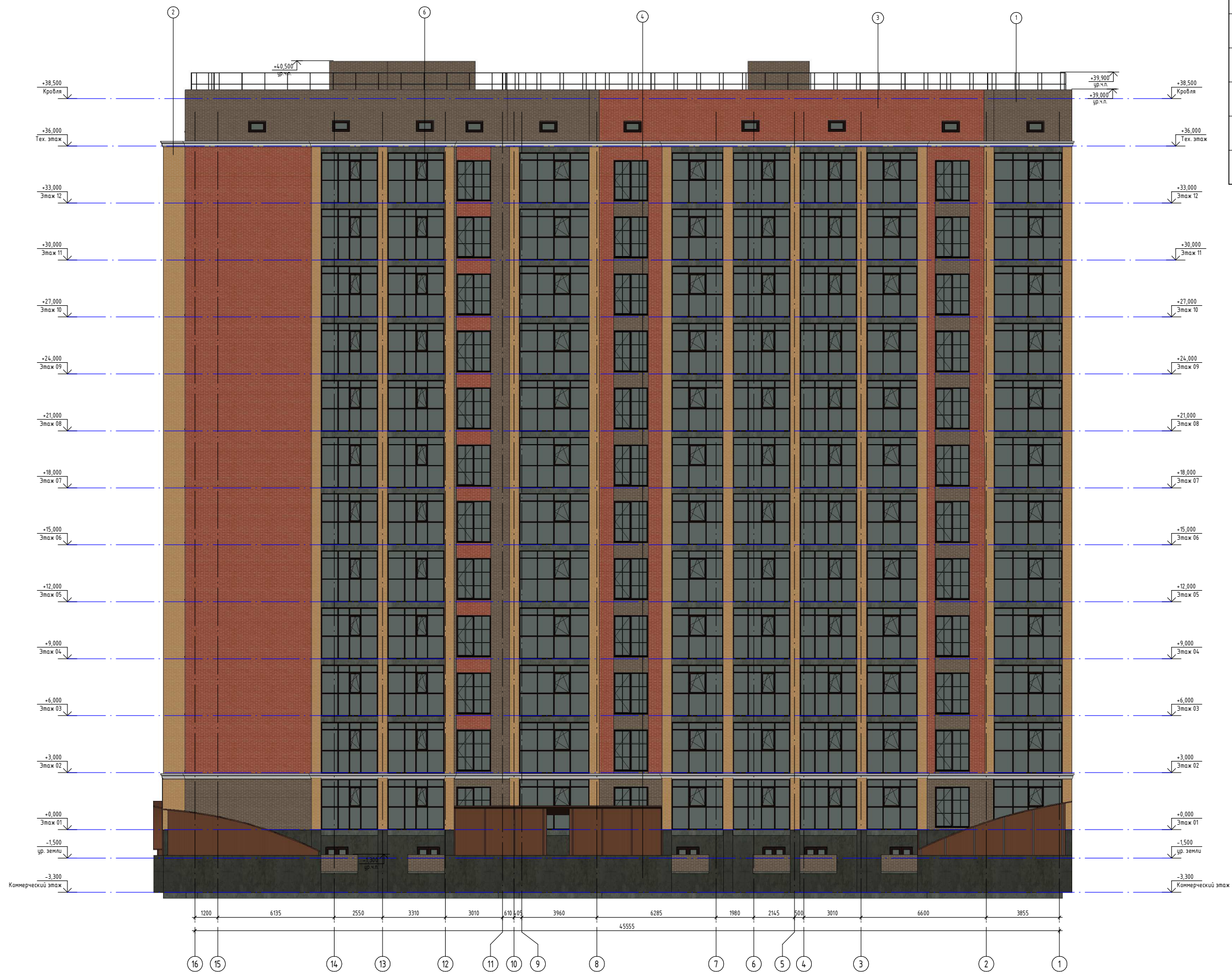


Лист № табл. В зам. шиф. №

Изм.	Кол.уч.	Лист	№Фок.	Подп.	Дата
------	---------	------	-------	-------	------

Ведомость отделки фасада

Поз. отделки	Наименование элемента фасада	Наименование материала отделки	Материал. Изображение
1	Стены	Кирпич облицовочный коричневый	
2	Стены	Кирпич облицовочный желтый	
3	Стены	Кирпич облицовочный красный	
4	Цоколь	ФБС	
5	Козырек	Сэндвич-панель белая	
6	Окна	ПВХ коричневый	



Изд. № подл. _____
 Пабли. и дата _____
 Взам. инв. № _____

Изм.	Кол.уч.	Лист	№Фак.	Подп.	Дата

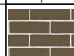
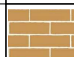
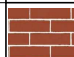

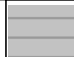

Ведомость отделки фасада			
Поз. отделки	Наименование элемента фасада	Наименование материала отделки	Материал. Изображение
1	Стены	Кирпич облицовочный коричневый	
2	Стены	Кирпич облицовочный желтый	
3	Стены	Кирпич облицовочный красный	
4	Цоколь	ФБС	
5	Козырек	Сэндвич-панель белая	
6	Окна	ПВХ коричневый	



В зам. инв. №
Полн. и дата
Инв. № подл.

Изм.	Кол.уч.	Лист	№Фок.	Подп.	Дата
------	---------	------	-------	-------	------

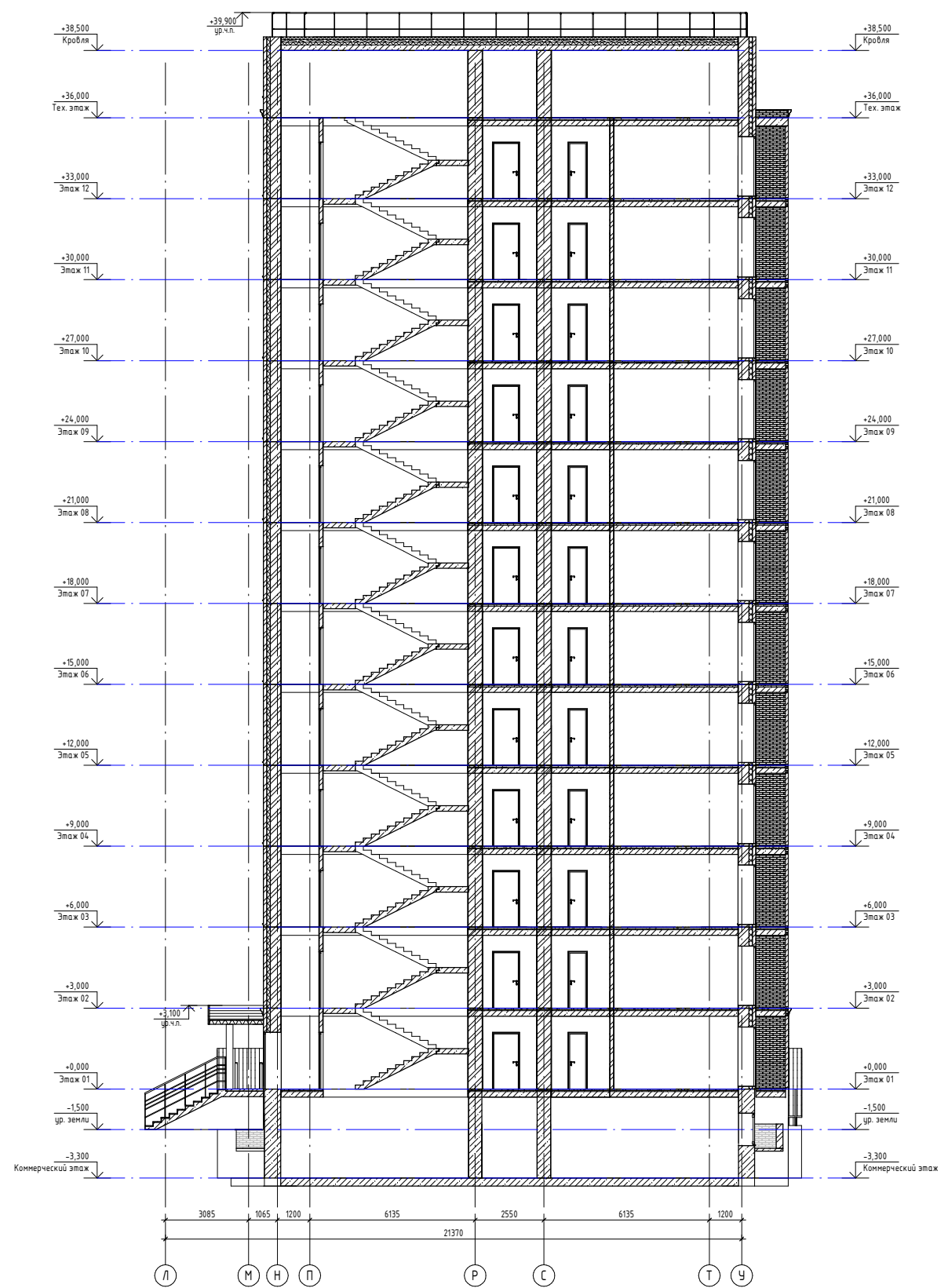
Ведомость отделки фасада

Поз. отделки	Наименование элемента фасада	Наименование материала отделки	Материал. Изображение
1	Стены	Кирпич облицовочный коричневый	
2	Стены	Кирпич облицовочный желтый	
3	Стены	Кирпич облицовочный красный	
4	Цоколь	ФБС	
5	Козырек	Сэндвич-панель белая	
6	Окна	ПВХ коричневый	



В разн. табл. №
План и дата
Изм. № табл.

Изм.	Кол.уч.	Лист	№Фак.	Подп.	Дата
------	---------	------	-------	-------	------



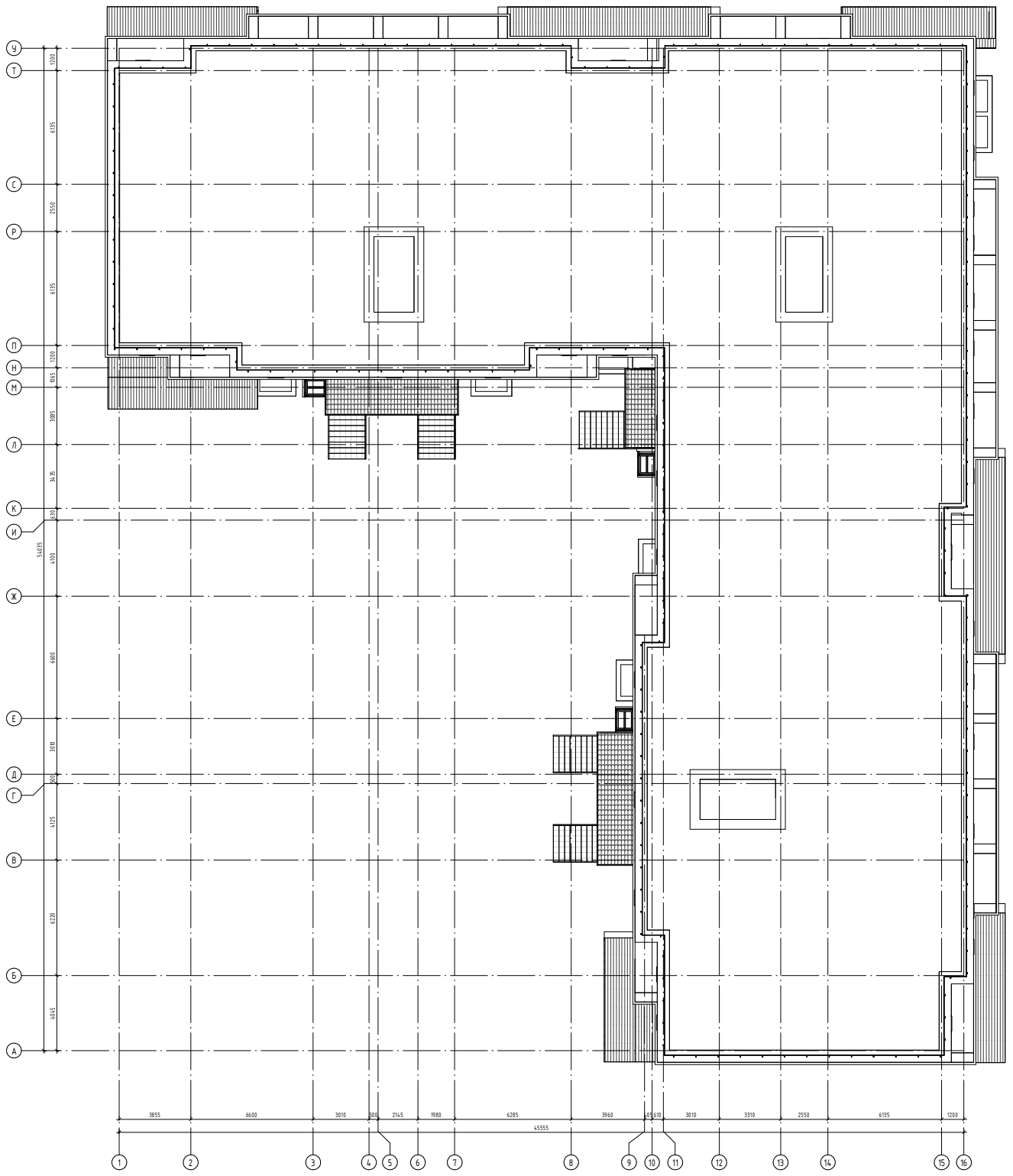
Взам. инв. №
Лист № табл.
Лист и дата

Изм.	Колуч.	Лист	№ док.	Подп.	Дата

ЭП

Формат А2К

Лист
11



И.С. П. 2024
 Проект 1/2024
 Этаж: 1/1

№	Наименование	Единица измерения	Количество	Примечание
1	Стены	м²		
2	Полы	м²		
3	Потолки	м²		
4	Двери	шт.		
5	Окна	шт.		



Инв. № подл.	Подп. и дата	Взам. инв. №

Изм.	Кол.уч.	Лист	№ док.	Подп.	Дата

ЭП

Лист
13

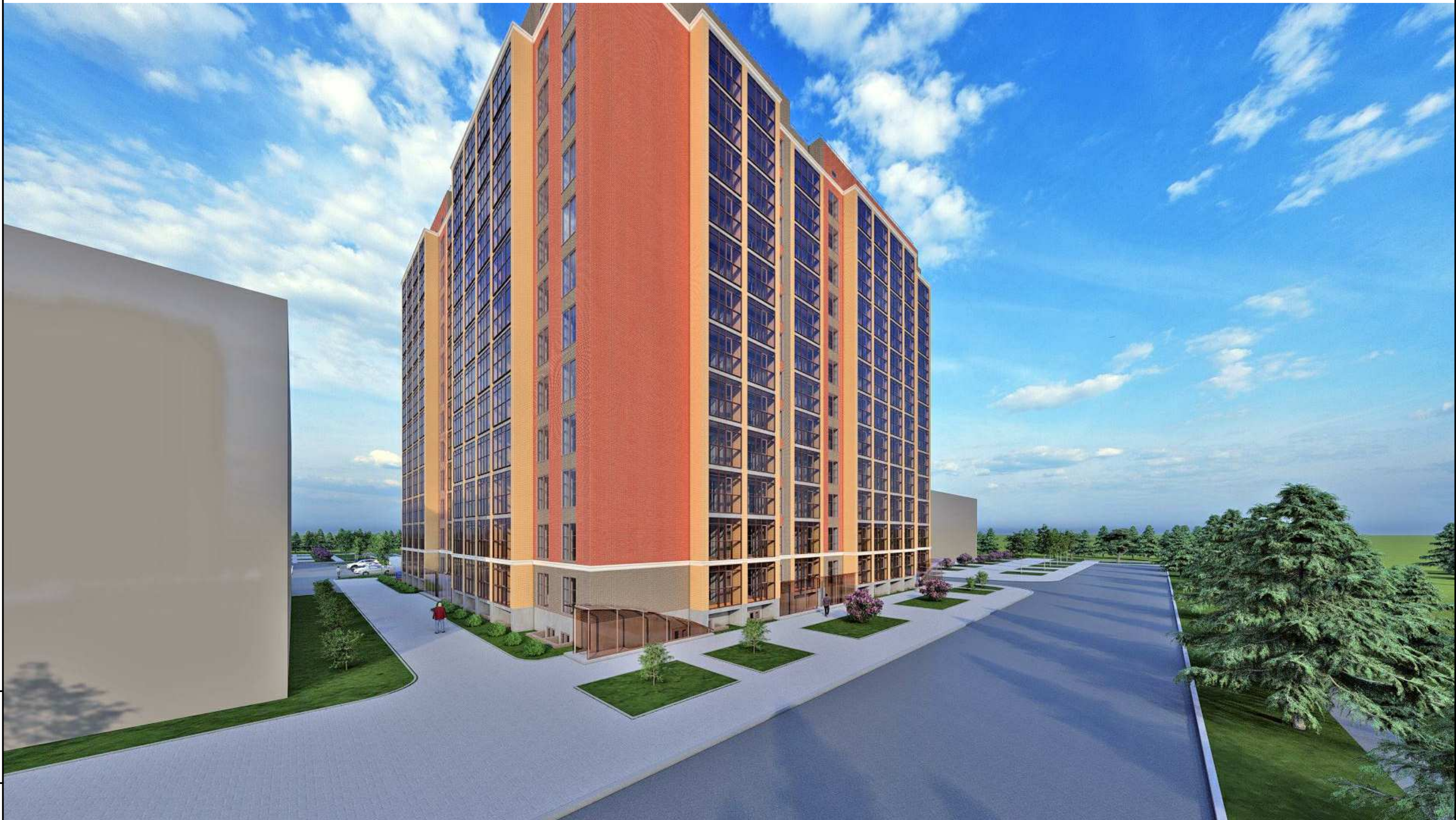


Инв. № подл.	Подп. и дата	Взам. инв. №

Изм.	Кол.уч.	Лист	№ док.	Подп.	Дата

ЭП

Лист
14



Инв. № подл.	Подп. и дата	Взам. инв. №

Изм.	Кол.уч.	Лист	№ док.	Подп.	Дата

ЭП

Лист
15



Инв. № подл.	Подп. и дата	Взам. инв. №

Изм.	Кол.уч.	Лист	№ док.	Подп.	Дата

ЭП

Лист
16

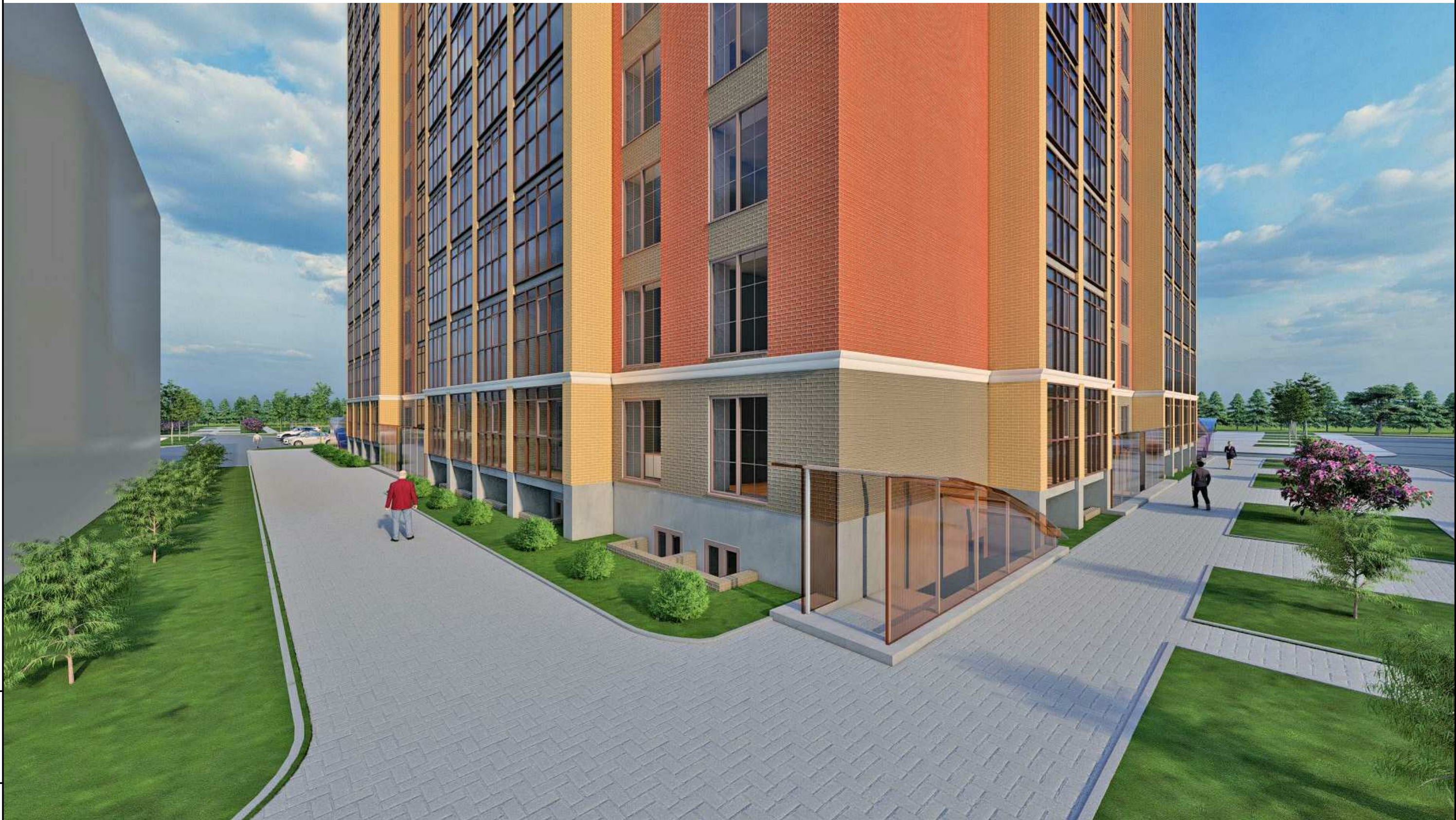


Инв. № подл.	Подп. и дата	Взам. инв. №

Изм.	Кол.уч.	Лист	№ док.	Подп.	Дата

ЭП

Лист
17



Инв. № подл.	Подп. и дата	Взам. инв. №

Изм.	Кол.уч.	Лист	№ док.	Подп.	Дата

ЭП