



Ферма под выращивание птицы (КРС, МРС)

- Площадь участка 2,8 Га
- Площадь строений 1150 м²
- Корпус для птицы/животных 800м²
- Офис 70 м²
- Убойный цех 200 м²
- КПП с подсобным помещением
- Водоснабжение центральное
- Электричество КТП 130 КвА

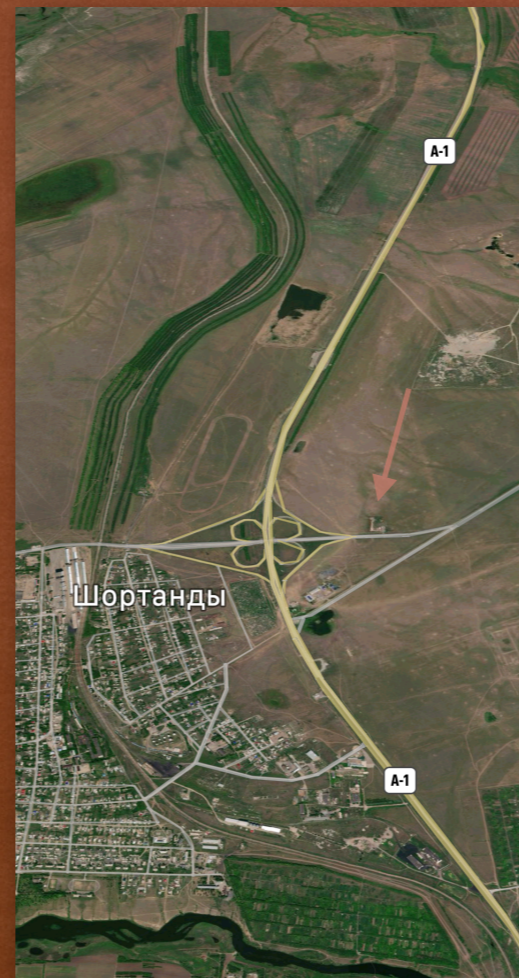
Расположение:

Акмолинская область, п. Шортанды. Вдоль трассы Нур-Султан - Боровое. 55 км от поста границы Нур-Султан

Ферма оборудована системой поения и кормления птицы, инкубатором, убойным цехом, и позволяет произвести в среднем 120 тонн мяса птицы в год.

Территория позволяет построить дополнительные корпуса для с/х птицы либо животных. * При строительстве была пройдена государственная экспертиза.

Дата постройки 07.2016



СТОИМОСТЬ ОБЪЕКТА
\$490 000



Mini Farm, full-cycle enterprise for poultry (cattle, small ruminants) breeding, processing and selling near Nur-Sultan, Akmola obl, Shortandy region

- Land area 2,8 Ha
- Buildings area 1150 м2
- Breeding house 800м2
- Office 70 м2
- Slaughterhouse 200 м2
- Checkpoint with barn
- Central water supply
- Electricity Transformer Substation 130 KwA

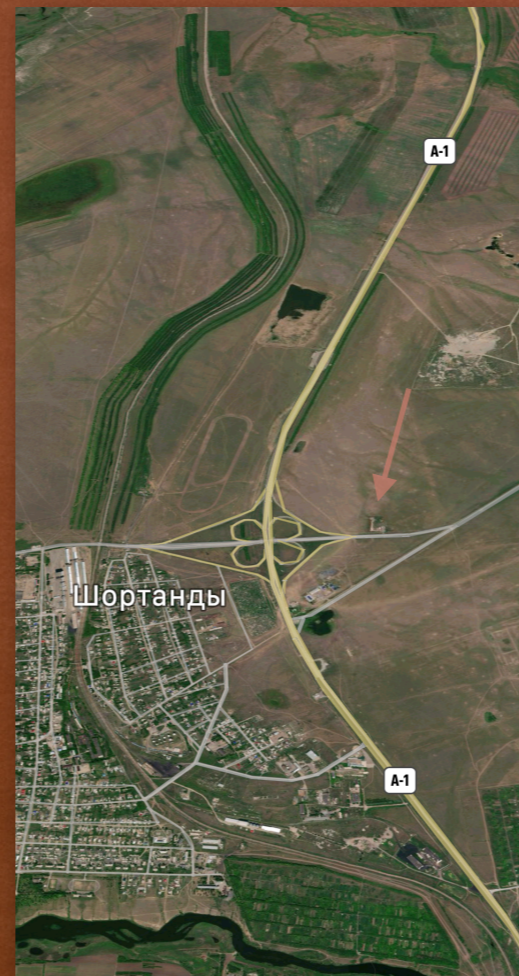
Location:

Akmola obl, Shortandy. On the main highway Nur-Sultan - Borovoye. 55 km from Nur-Sultan border.

The Farm is equipped for poultry breeding. Vent, drinking & feeding lines, incubator, slaughterhouse. Can produce avg 120 tons per year of poultry meat.

Land area allows to build more breeding houses.

Date of construction 07.2016



Price

USD 490 000

