

БИБЛИОТЕКА АРОМАТОВ

RICH^{your secret} AROMA



Пирамида ароматов

Аромат каждого парфюма имеет особенность меняться и звучать по-разному в течении всего дня. Все это можно легко объяснить тем, что любой аромат состоит из некоторого количества ароматных компонентов. Любой аромат имеет структуру, которая называется «ольфакторная пирамида». Пирамиду являет собой триада так званых нот: верхние или начальные ноты, «сердце» аромата или средние ноты и базовые или конечные ноты, которые еще называют «шлейфом». Иначе говоря, каждый парфюм имеет несколько фаз своего раскрытия.

● НАЧАЛЬНЫЕ НОТЫ

Именно они первыми касаются обоняния сразу после нанесения духов. Они также первыми исчезают с учетом их легкой молекулярной структуры, но не стоит недооценивать их значение. Верхние нотки околдовывают ощущением новизны, оставляют первый отклик, дают шанс духам стать фаворитом для вас.

● СРЕДНИЕ НОТЫ

Представляют собой центр ольфакторной пирамиды и всей ароматической композиции. Звучащие особенно долго (от четырех до шести часов), они вызывают мурашки, задевают тончайшие душевные струны.

● БАЗОВЫЕ НОТЫ

В финале ароматного произведения слышатся базовые или шлейфовые аккорды. Для их создания отбирают только стойкие, концентрированные ингредиенты, способные оставлять яркий флер.



Семейства ароматов



АРОМАТНЫЕ ЗАПАХИ

Ароматические нотки имеют превосходную гармоничную комбинацию с шестью различными нотками запаха. К примеру «маскулен», от которого вы не захотите отказываться, придает ароматы, создающие подчеркнутую индивидуальность. В группе ароматических запахов мы в большей степени сталкиваемся с такими комбинациями как цветочно-зеленый, шипрово-зеленый, цитрусово-зеленый.



ЦИТРУСОВЫЕ АРОМАТЫ

Ароматы с цитрусовыми нотами создают освежающую ауру, помогают расслабиться, найти внутреннего себя и ощутить изысканность. Данное семейство охватывает ароматы всех цитрусовых: лимон, бергамот, апельсин, лайм, грейпфрут, мандарин. Ароматы, содержащие цитрусовые ноты, перенесут вас в благоухающие апельсиновые сады.



ДРЕВЕСНЫЕ АРОМАТЫ

Откройте для себя силу, заложенную в основу парфюмерного искусства. Оттенки древесных ароматов формируют основу запаха, благодаря которому вы ощущаете себя сильным и индивидуальным. Наиболее яркими представителями данной линейки ароматов являются кедровые, сандаловые, ветиверные оттенки запаха.



ШИПРОВЫЕ АРОМАТЫ

Группа шипровых ароматов формирует различные ароматические оттенки, контрастные друг другу. Оттенки запаха, полученные благодаря комбинациям различных по характеру ароматов, создают неповторимую гармонию и дают возможность ощутить себя особой персоной. В основу линии данной группы ароматов входит серия из шипра, бергамота, пачули, ноты дубового мха и ладана.



АРОМАТЫ КОЖИ

Роскошная неординарность и осознанная индивидуальность. Нотки ароматических оттенков кожи, задающие направление для роскошной неординарности, поведут вас в новые миры неизведанных ароматов. Создавая яркий карнавал ароматических нот, придадут вам эксклюзивность.



ЦВЕТОЧНЫЕ АРОМАТЫ

Ароматы цветов, вдыхаемые вместе с фантазией, лишь дотронувшись до вашей души оставят след женственности, эксклюзивности, свежести, естественности и обновленности. Увлекут вас за собой в волшебный мир цветочных иллюзий.



ВОСТОЧНЫЕ АРОМАТЫ

Содержащие в себе теплоту подарят вам особый шарм и темперамент. Стойкий аромат и богатая насыщенность создадут особую индивидуальность. Данная группа содержит ароматы ванили, ладана, янтаря, мускуса и всевозможных пряностей.



ФРУКТОВЫЕ АРОМАТЫ

Серия создана из фруктовых эссенций. Стоит лишь вдохнуть аромат духов, как вы очутитесь в волшебном саду, благоухающем различными фруктами. Тонизирует в течение дня, дает прилив сил и энергии.

Название	Класс аромата	Ноты
M-1 по мотивам аромата PACO RABANNE 1 MILLION	древесные, пряные, кожаные	Начальные: красный мандарин, мята, грейпфрут. Средние: пряности, корица, роза. Базовые: древесные аккорды, кожаные аккорды, пачули из Индии, амбра.
M-3 по мотивам аромата PACO RABANNE INVICTUS	древесные, водные, океанические	Начальные: мандарин, морские аккорды, грейпфрут. Средние: жасмин, лавр. Базовые: дубовый мох, гуаяк, серая амбра, пачули.
M-4 по мотивам аромата VERSACE EROS MEN	фужерные	Начальные: лимон, зеленое яблоко, мята. Средние: амброксан, герань, бобы тонка. Базовые: атласский кедр, ветивер, мадагаскарская ваниль, вирджинский кедр, дубовый мох.
M-5 по мотивам аромата HERMES TERRE D'HERMES	древесные, пряные	Начальные: грейпфрут, апельсин. Средние: пеларгония, перец. Базовые: белый кедр, пачули, бензоин, ветивер.
M-6 по мотивам аромата CHANEL BLEU	древесные, фужерные	Начальные: грейпфрут, лимон, мята, розовый перец. Средние: имбирь, мускатный орех, жасмин. Базовые: ладан, ветивер, кедр, сандал, пачули, ладанум, белый мускус.
M-7 по мотивам аромата CHANEL ALLURE SPORT	древесные, пряные	Начальные: апельсин, альдегидные аккорды, морские аккорды, красный мандарин. Средние: белый кедр, нероли, перец. Базовые: амбра, бобы тонка, ветивер, ваниль, эlemi, белый мускус.
M-8 по мотивам аромата CHANEL PLATIUM EGOIST	древесные, цветочные, мускусные	Начальные: лаванда, розмарин, петитгрейн, нероли. Средние: мускатный шалфей, гальбанум, герань, жасмин. Базовые: белый кедр, сандал, амбра, ветивер, дубовый мох.
M-9 по мотивам аромата CHRISTIAN DIOR SAUGAGE	фужерные	Начальные: калабрийский бергамот, перец. Средние: пачули, лаванда, герань, эlemi, китайский перец, ветивер, розовый перец. Базовые: амброксан, ладанум, белый кедр.
M-10 по мотивам аромата AVENTUS CREED	шиповые, фруктовые	Начальные: чёрная смородина, бергамот, яблоко, ананас. Средние: пачули, берёза, марокканский жасмин, роза. Базовые: дубовый мох, мускус, серая амбра, ваниль.
M-11 по мотивам аромата KENZO LEUPAR	фужерные, водные, океанические	Начальные: зелёный перец, лимон, юзу. Средние: зелёные аккорды, лотос, водные ноты, водная мята. Базовые: белый кедр, белый мускус.
M-13 по мотивам аромата DOLCE&GABBANA K BY	древесные, фужерные	Начальные: цитрусы, красный апельсин, сицилийский лимон, ягоды можжевельника. Средние: красный перец, мускатный шалфей, герань, лаванда. Базовые: белый кедр, ветивер, пачули.
M-14 по мотивам аромата GIORGIO ARMANI ACQUA DI GIO	фужерные, водные, океанические	Начальные: нероли, лайм, апельсин, жасмин, мандарин, лимон, бергамот. Средние: калон, мускатный орех, цикламен, кориандр, резеда, белая фрезия, фиалка, персик, морские аккорды, роза, гиацинт, розмарин, жасмин. Базовые: белый мускус, пачули, амбра, белый кедр, дубовый мох.



Название	Класс аромата	Ноты
M-16 по мотивам аромата LACOSTE ESSENTIAL	древесные, фужерные	Начальные: бергамот, лист чёрной смородины, лист томата, танжерин. Средние: роза, перец. Базовые: пачули, сандал.
M-17 по мотивам аромата LACOSTE RED	фужерные	Начальные: зеленое яблоко. Средние: сосна. Базовые: ветивер, пачули.
M-20 по мотивам аромата BVLGARI AQVA MARINE	фужерные, водные, океанические	Начальные: мандарин, апельсин, петитгрейн. Средние: цветок хлопка, лаванда, морские водоросли. Базовые: мускатный шалфей, вирджинский кедр, пачули, амбра, древесные аккорды.
M-23 по мотивам аромата GIORGIO ARMANI STRONGER WITH YOU	цветочные, фруктовые	Начальные: вишня, малина, черная смородина. Средние: роза, жасмин, полынь. Базовые: пачули.
M-24 по мотивам аромата CHRISTIAN DIOR HOME	цветочные, древесные, мускусные	Начальные: лаванда, шалфей, бергамот. Средние: ирис, амбра, какао. Базовые: ветивер, пачули, кожа.
M-28 по мотивам аромата HUGO BOSS INTENSE	древесные, пряные	Начальные: апельсиновый цвет, яблоко. Средние: корица, гвоздика, герань. Базовые: белый кедр, сандал, ваниль, ветивер.
M-29 по мотивам аромата DOLCE&GABBANA THE ONE	древесные, пряные	Начальные: грейпфрут, базилик, кориандр. Средние: кардамон, апельсиновый цвет, имбирь. Базовые: табак, белый кедр, амбра.
M-30 по мотивам аромата LACOSTE L12.12	древесные, фужерные, кожаные	Начальные: грейпфрут, кардамон, розмарин. Средние: тубероза, иланг-иланг. Базовые: кожаные аккорды, вирджинский кедр, ветивер, замша.
M-33 по мотивам аромата VERSACE EAU FRAICHE	древесные, пряные	Начальные: бергамот, нероли, перец, ангелика. Средние: кардамон, шафран. Базовые: амбра, лабданум, табак, кашемировое дерево.
M-200 по мотивам аромата DIOR FAHRENHEIT	древесные, цветочные, мускусные	Начальные: мандарин, лаванда, цветок мускатного ореха, боярышник, бергамот, белый кедр, лимон, ромашка. Средние: жимолость, мускатный орех, сандал, гвоздика, жасмин, лист фиалки, белый кедр, ландыш. Базовые: бобы тонка, кожаные аккорды, пачули, амбра, ветивер, мускус.
M-201 по мотивам аромата PACO RABANNE INVICTUS LEGEND	древесные, фужерные	Начальные: грейпфрут, морская соль, морские ноты. Средние: герань, лавр, специи. Базовые: гуаяк, красная амбра.





«Духи – это невидимый, но зато незабываемый, непревзойденный модный аксессуар. Он оповещает о появлении женщины и продолжает напоминать о ней, когда она ушла». (с) Коко Шанель

Название	Класс аромата	Ноты
W-2 по мотивам аромата CHANEL COCO MADEMOISELLE	шиповые, цветочные	Начальные: мандарин, апельсин, бергамот, апельсиновый цвет. Средние: жасмин, мимоза, иланг-иланг, турецкая роза. Базовые: пачули, бобы тонка, ваниль, опопонакс, белый мускус, ветивер.
W-3 по мотивам аромата LACOSTE FEMME	цветочные, древесные, мускусные	Начальные: яблоко, белая фрезия, перец. Средние: роза, гибискус, фиалка, гелиотроп, жасмин. Базовые: замша, сандал, лабданум, белый кедр, ладан.
W-5 по мотивам аромата ARMANI SI	шиповые, фруктовые	Начальные: лист чёрной смородины. Средние: майская роза, белая фрезия. Базовые: пачули, ваниль, древесные аккорды, амброксан.
W-6 по мотивам аромата CACHAREL NOA	цветочные, древесные, мускусные	Начальные: белый мускус, пион, фрезия, зеленые ноты, персик, слива. Средние: лилия, ландыш, зеленая трава, жасмин, иланг-иланг, роза. Базовые: кофе, ваниль, сандал, кориандр, ладан, бобы.
W-7 по мотивам аромата DIOR JADORE	цветочные, фруктовые	Начальные: дыня, магнолия, груша, персик, мандарин, бергамот. Средние: слива, тубероза, орхидея, фиалка, жасмин, белая фрезия, роза, ландыш. Базовые: ваниль, мускус, ежевика, белый кедр.
W-8 по мотивам аромата NINA RICCI NINA	цветочные, фруктовые	Начальные: лимон, лайм. Средние: яблоко, пралине, пион, датура. Базовые: яблоня, мускус, вирджинский кедр.
W-9 по мотивам аромата VERSACE BRIGHT CHRYSTAL	цветочные, фруктовые	Начальные: водные ноты, гранат, юзу. Средние: пион, магнолия, лотос. Базовые: амбра, махагони, мускус.
W-10 по мотивам аромата BRITNEY SPEARS MIDNIGHT	цветочные, фруктовые	Начальные: вишня, слива. Средние: белая фрезия, орхидея, ирис. Базовые: ваниль, мускус, амбра.
W-11 по мотивам аромата GIVENCHY ANGE OU DEMON	свеже- цветочные	Начальные: чайный лист, лимон, клюква. Средние: жасмин самбак, белый пион, водяная лилия. Базовые: пачули, белый мускус, светлое дерево.
W-12 по мотивам аромата PACO RABANNE LADY MILLION	древесные, фруктовые	Начальные: малина, амальфитанский лимон, нероли. Средние: гардения, апельсиновый цвет, жасмин. Базовые: амбра, белый мёд, пачули.
W-13 по мотивам аромата VICTORIA SECRET	цветочные, фруктовые	Начальные: танжерин, грейпфрут, ананас, клубника, маракуя. Средние: герань, лавр, специи. Базовые: гуаяк, красная амбра.
W-14 по мотивам аромата LANCOME LA VIE EST BELLE	цветочные, фруктовые, сладкие	Начальные: груша, чёрная смородина. Средние: апельсиновый цвет, жасмин, ирис. Базовые: бобы тонка, пачули, пралине, ваниль.

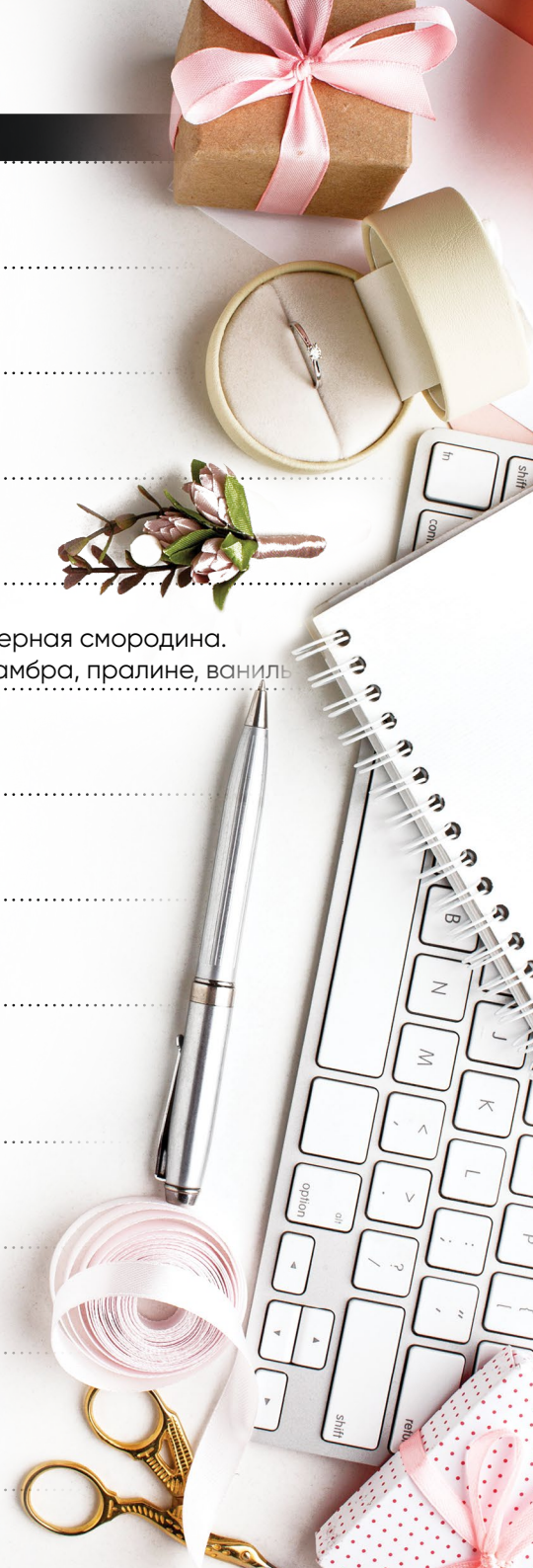


Название	Класс аромата	Ноты
W-15 по мотивам аромата YSL BLACK OPIUM	пряные, восточные, гурманские	Начальные: кофе. Средние: розовый перец, флердоранж, жасмин, ваниль. Базовые: пачули, кедр.
W-16 по мотивам аромата CAROLINA HERRERA GOOD GIRL	восточные, ориентальные, цветочные	Начальные: кофе, миндаль. Средние: тубероза, жасмин самбак. Базовые: какао, бобы тонка.
W-17 по мотивам аромата PACO RABANNE OLYMPEA	восточные, ориентальные, цветочные	Начальные: цветок имбиря, водный жасмин, зелёный мандарин. Средние: соль, ваниль. Базовые: сандал, кашемировое дерево, серая амбра.
W-18 по мотивам аромата DIOR MISS DIOR	шиповые, цветочные	Начальные: мандарин. Средние: роза, египетский жасмин. Базовые: пачули, мускус.
W-19 по мотивам аромата DOLCE&GABBANA LIGHT BLUE	цветочные, фруктовые	Начальные: яблоко «Гренни Смит», лимон. Средние: жасмин, календула. Базовые: мускус, янтарь.
W-20 по мотивам аромата CHANEL CHANCE	шиповые, цветочные	Начальные: розовый перец. Средние: жасмин, ирис. Базовые: пачули, ваниль, мускус.
W-21 по мотивам аромата GIVENCHY VERY IRRESISTIBLE	цветочные	Начальные: анис, почки черной смородины, вербена лимонная. Средние: роза, пион, магнолия. Базовые: таифская роза, пачули.
W-30 по мотивам аромата ARMANI ACQUA DI GIOIA	цветочные, водные, океанические	Начальные: мята, амальфитанский лимон. Средние: пион, розовый перец, жасмин. Базовые: сахар, вирджинский кедр, лабданум.
W-31 по мотивам аромата CHLOE	цветочные	Начальные: пион, личи, фрезия. Средние: роза, ландыш, магнолия. Базовые: вирджинский кедр, амбра.
W-33 по мотивам аромата DOLCE&GABBANA 3 LIMPERATRICE	цветочные, водные, океанические	Начальные: ревень, киви, розовый перец. Средние: арбуз, цикламен, жасмин. Базовые: лимонное дерево, сандал, мускус.
W-34 по мотивам аромата LANVIN ECLAT	цветочные, фруктовые	Начальные: сирень, сицилийский лимон. Средние: вистерия, османтус, персик, пион, чайный лист. Базовые: амбра, белый кедр, мускус.
W-35 по мотивам аромата CHANEL EAU FRAICHE	цветочные, фруктовые, сладкие	Начальные: ветивер, лимон. Средние: гиацинт, жасмин, розовый перец. Базовые: амбра, белый мускус, ирис, пачули, тиковое дерево.



●●● ЖЕНСКИЕ

Название	Класс аромата	Ноты
W-37 по мотивам аромата VERSACE VERSENSE	древесные, цветочные, мускусные	Начальные: груша, инжир, бергамот, цитрусы, зелёный мандарин. Средние: жасмин, лилия, нарцисс, кардамон. Базовые: вирджинский кедр, сандал, мускус, оливковое дерево.
W-39 по мотивам аромата GIORGIO ARMANI SI PASSIONE	цветочные, фруктовые	Начальные: розовый перец, груша, черная смородина, грейпфрут. Средние: роза, жасмин, гелиотроп, ананас. Базовые: белый кедр, ваниль, древесный янтарь, пачули.
W-41 по мотивам аромата GUCCI BAMBOO	цветочные	Начальные: бергамот. Средние: апельсиновый цвет, лилия «Касабланка», иланг-иланг. Базовые: таитянская ваниль, сандал, амбра.
W-53 по мотивам аромата GIVENCHY L' INTERDIT	восточные, цветочные	Начальные: груша, бергамот. Средние: тубероза, цветок апельсина, жасмин «Самбак». Базовые: пачули, ваниль, амброксан, ветивер.
W-55 по мотивам аромата ARMAND BASI IN RED	цветочные, фруктовые	Начальные: имбирь, бергамот, мандарин, кардамон Средние: лилия, жасмин, лист фиалки, розовый перец, роза, пион, черная смородина. Базовые: древесные ноты, дубовый мох, белый мускус, палисандр, амбра, пралине, ваниль
W-57 по мотивам аромата LANCÔME IDOLE	шипрные, цветочные	Начальные: бергамот, груша. Средние: турецкая роза, майская роза и индийский жасмин. Базовые: белый мускус, ваниль.
W-59 по мотивам аромата YSL LIBRE	восточные, фужерные	Начальные: водные ноты, гранат, юзу. Средние: пион, магнолия, лотос. Базовые: амбра, махагони, мускус.
W-201 по мотивам аромата CHANEL № 5	цветочные, альдегидные	Начальные: альдегиды, иланг-иланг, нероли, бергамот, персик. Средние: ирис, жасмин, роза, ландыш. Базовые: сандал, ваниль, дубовый мох, ветивер, пачули.
W-202 по мотивам аромата DIOR ADDICT	восточные, цветочные	Начальные: лимон, мандарин, маракуйя, персик, бергамот. Средние: жимолость, жасмин, магнолия, водяная лилия, фрезия, цветок апельсина, пион, майская роза. Базовые: ваниль, сандал, амбра, ветивер, пачули.
W-203 по мотивам аромата CHANEL ALLURE WOMAN	восточные, гурманские	Начальные: малина, амальфитанский лимон, нероли. Средние: гардения, апельсиновый цвет, жасмин. Базовые: амбра, белый мёд, пачули.
W-204 по мотивам аромата PACO RABANNE OLYMPEA LEGEND	восточные, цветочные	Начальные: слива, морская соль, абрикос. Средние: цветочные ноты, цветок имбиря. Базовые: ваниль, бобы тонка, песок, амбра.
W-205 по мотивам аромата RODRIGUEZ NARSICO ROUGE	цветочные, древесные, мускусные	Начальные: ирис, болгарская роза. Средние: мускус, апельсиновый цвет, тубероза. Базовые: ветивер, экстракт белого кедра, белый кедр, бобы тонка, ваниль, сандал.



Название	Класс аромата	Ноты
U-2 по мотивам аромата BYREDO BAL D'AFRIQUE	восточные, ориентальные, древесные	Начальные: чёрная смородина, амальфитанский лимон, бергамот, бархатцы, апельсиновый цвет. Средние: цикламен, жасмин, фиалка. Базовые: мускус, амбра, вирджинский кедр, ветивер.
U-5 по мотивам аромата NASOMATTO BLACK AFGANO	древесные, фужерные	Начальные: зелёные аккорды, конопля. Средние: древесные аккорды, смолистые аккорды, табак, кофе. Базовые: дерево уд, ладан.
U-13 по мотивам аромата EX NIHLA FLEUR NARCOTIQUE	цветочные, фруктовые	Начальные: персик, личи, бергамот. Средние: апельсиновый цвет, пион, жасмин. Базовые: мускус, мох, древесные аккорды.
U-14 по мотивам аромата SOSPIRO EBRA PURA	восточные, ориентальные	Начальные: бергамот, лимон, апельсин. Средние: фруктовые ноты. Базовые: мадагаскарская ваниль, белый мускус, амбра.
U-15 по мотивам аромата TOM FORD BLACK ORCHID	восточные, ориентальные, цветочные,	Начальные: жасмин, гардения, иланг-иланг, бергамот, амальфитанский лимон, мандарин, чёрная смородина, трюфель. Средние: пряности, фруктовые ноты, лотос, орхидея, гардения, жасмин, иланг-иланг. Базовые: ветивер, сандал, пачули, амбра, ладан, ваниль, мексиканский шоколад, белый мускус.
U-16 по мотивам аромата TOM FORD LOST CHERRY	восточные, цветочные	Начальные: вишня, ликер, горький миндаль. Средние: вишня, турецкая роза, жасмин самбак, слива. Базовые: перуанский бальзам, бобы тонка, сандал, ветивер, белый кедр, бензоин, корица, гвоздика, пачули и ваниль.
U-34 по мотивам аромата TOM FORD NEROLI PORTOFINO	цитрусовые, фужерные	Начальные: бергамот, мандарин, лимон, горький апельсин, лаванда, розмарин, мирт. Средние: африканский апельсиновый цвет, нероли, жасмин, питоспорум. Базовые: амбра, ангелика, амбретта.
U-35 по мотивам аромата TOM FORD CAFÉ ROSE	шипрные, цветочные	Начальные: майская роза, шафран, черный перец. Средние: турецкая роза, болгарская роза, кофе. Базовые: пачули, ладан, сандал, амбра.
U-36 по мотивам аромата TOM FORD MANDARINO DI AMALF	цитрусовые, фужерные	Начальные: лимон, грейпфрут, мята, базилик, черная смородина, тархун. Средние: цветок апельсина, жасмин, мускатный шалфей, шисо, кориандр, черный перец. Базовые: мускус, ветивер, ладанум, цибетин, амбра.



ИЛАНГ-ИЛАНГ – вечнозеленое дерево, высотой 10–40 м. Выращивают растение на Филиппинах, в Малайзии, на Коморских островах, Яве и на Мадагаскаре. Именно сладость аромата эфирного масла иланг-иланга делает его незаменимым при

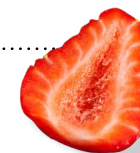
создании атмосферы романтического вечера. Успокаивающее действие масла иланг-иланга делает его особенно ценным для людей, страдающих от гипертонии и тахикардии, а также для желающих расслабить мышцы лица и улучшить его цвет.

*«Духи – главное.
Это – автограф личности».*

(с) Палома Пикассо



Название	Класс аромата	Ноты
U-37 по мотивам аромата TOM FORD VERT DES BOIS	древесные	Начальные: тополиные почки, оливковое дерево, анис, слива. Средние: мастиковое дерево, жасмин. Базовые: древесные ноты, пачули, бобы тонка.
U-38 по мотивам аромата BY KILIAN SMOKE FOR THE SOUL	древесные, фужерные	Начальные: грейпфрут, эвкалипт. Средние: береза, кардамон, конопля. Базовые: кашемировое дерево, мате, табак.
U-39 по мотивам аромата KURKDJIAN AQUA CELESTIA	цветочные, зеленые	Начальные: лайм, мята, черная смородина, нероли. Средние: мимоза, зеленые ноты, роза. Базовые: белый мускус.
U-40 по мотивам аромата TOM FORD FABULOUS	кожаные	Начальные: мускатный шалфей, лаванда. Средние: горький миндаль, кожа, ваниль, корень ириса. Базовые: кожа, бобы тонка, кашмеран, светлое дерево, амбра.
U-41 по мотивам аромата TOM FORD TUSCAN LEATHER	кожаные	Начальные: малина, шафран, чабрец. Средние: олибанум, жасмин. Базовые: кожа, замша, древесные ноты, амбра.
U-42 по мотивам аромата DAVIDOFF AMBER BLEND	восточные, пряные	Начальные: корица, мускатный орех. Средние: перуанский бальзам, сандал. Базовые: амбра, ром.
U-208 по мотивам аромата MEMO ITALIAN LEATHER	кожаные	Начальные: кожа, лист томата, ваниль. Средние: лист томата, гальбанум, мускатный шалфей, корень ириса, ладанум. Базовые: кожа, абсолют ванили, бензоин, толу бальзам, мирра, опопонакс, сандал, мускус.
U-209 по мотивам аромата MEMO LEATHER	кожаные	Начальные: кожа. Средние: амбра, ягоды можжевельника. Базовые: бобы тонка, мате.
U-222 аромат RICH AROMA	свежие, древесные	Начальные: инжир, груша, бергамот. Средние: морской нарцисс, лилия, кардамон. Базовые: кедр, мускус, сандаловое дерево.



Название	Класс аромата	Ноты
X-1 по мотивам аромата TOM FORD TOBACCO VANILLE	восточные, ориентальные, пряные	Начальные: табачный лист, пряности. Средние: бобы тонка, цветок табака, ваниль, какао. Базовые: сухофрукты, древесные аккорды.
X-2 по мотивам аромата ESCENTRIC MOLECULES MOLECULE	альдегидные, древесные	Основные: Iso E Super.
X-3 по мотивам аромата ESCENTRIC MOLECULES ESCENTRIC 2	альдегидные, цветочные	Основные: жасмин, ирис, амброксан.
X-4 по мотивам аромата ESCENTRIC MOLECULES ESCENTRIC 1	альдегидные	Основные: ирис, амальфитанский лимон, розовый перец, Iso E Super.
X-5 по мотивам аромата MAISON FRANCIS KURKDJIAN BACCARAT ROUGE	восточные, фруктовые	Начальные: шафран, жасмин. Средние: амбровое дерево, серая амбра. Базовые: еловая смола, кедр.
X-6 по мотивам аромата BY KILIAN GOOD GIRL GONE BAD	цветочные, фруктовые	Начальные: османтус, жасмин, майская роза. Средние: индийская тубероза, нарцисс. Базовые: амбра, кедр.
X-7 по мотивам аромата ESCENTRIC MOLECULES MOLECULE 2	альдегидные	Основные: амброксан, ирис, жасмин, Iso E Super.
X-8 по мотивам аромата TIZIANA TEREZI ANDROMEDA	восточные, цветочные	Начальные: иланг-иланг, водяной жасмин, бергамот, трава. Средние: персик, цветок груши, лилия, белый гелиотроп, лист фиалки, дамасская роза. Базовые: кашемировое дерево, эбеновое дерево, кокос, бобы тонка, амбра, ваниль, сахар.
X-9 по мотивам аромата TIZIANA TEREZI KIRKE	шиповые, фруктовые	Начальные: маракуйя, персик, груша, малина, лист черной смородины, песок. Средние: ландыш. Базовые: мускус, ваниль, сандал, пачули, гелиотроп.
X-30 по мотивам аромата ESCENTRIC MOLECULES ESCENTRIC 3	альдегидные, древесные	Основные: имбирь, лайм, перец, ирис, жасмин, чай, ветивер, мускус, сандаловое дерево, кедр, кожа.



ISO E SUPER — это универсальный флоралайзер, аромат которого можно назвать гладким, с древесными и амбровыми нотами, а также имеющий уникальные бархатные аспекты и придающий полноту и утонченную силу самым популярным ароматам. По мнению экспертов, эта парфюмерная композиция максимально близка к естественной ауре человека и обладает стойкими феромонами, которые привлекают своими натуральными

природными свойствами. Этот аромат является мощным афродизиак, который в разы увеличивает ваше природное обаяние и сексуальность, притягивает представителей противоположного пола и выделяет вас среди других людей благодаря глубине и стойкости его шлейфа. Вам гарантирована настоящая революция эмоций и чувств, а также настоящий взрыв положительных эмоций!

5 «парфюмерных» фактов, которых вы не знали

1

Есть один аромат, который для всех пахнет абсолютно одинаково, и это цитраль, искусственно выведенный альдегид с цитрусовым запахом, используемый в парфюмерии.

2

Мы на самом деле можем чувствовать запах страха. Эксперименты показали, что химические соединения в запахе пота могут выдавать определенные эмоции. А запах любимого человека может ассоциироваться со счастьем!

3

Один и тот же парфюм на разных людях пахнет по-разному. Парфюмеры говорят, что индивидуальная химия тела «высвобождает» определенные ноты в аромате, акцентируя их. Этот уникальный процесс происходит благодаря генетике или диете.

4

Формулы парфюмов не меняются тысячелетиями. Состоящие в основном из спирта и воды – того же процентного соотношения и чистоты, что и в алкогольных напитках – композиции ароматов остаются прежними, за исключением, разве что, использования различных эфирных масел.

5

Обонятельные рецепторы очень быстро и легко могут заскучать. Вы когда-нибудь входили в булочную или в цветочный магазин, и, получив ударную волну интригующих ароматов, переставали их ощущать уже ближе к выходу? «После двух вдохов, рецепторы в носу как бы выключаются», – говорит психолог Памела Далтон, которая более 20 лет изучает явление так называемой «обонятельной слепоты». «Интенсивность обоняния снижается, поскольку мозг воспринимает запах как безопасный, не несущий никаких угроз, а это означает, что нет никакой необходимости обращать на него внимание».



