

«Азаматтарға арналған үкімет» мемлекеттік корпорациясы» коммерциялық емес акционерлік қоғамының Жамбыл облысы бойынша филиалының тіркеу және жер кадастры бойынша Жуалы ауданының бөлімі



Жуалынский районный отдел по регистрации и земельному кадастру филиала некоммерческого акционерного общества «Государственная корпорация «Правительство для граждан» по Жамбылской области

Инв. № 12501

## ТЕХНИЧЕСКИЙ ПАСПОРТ ОБЪЕКТА

Адрес:

*Жуалынский район,  
Кокбастауский сельский округ,  
вдоль канала «Коксай»*

Вид недвижимости: ГЭС-2

Кадастровый номер: 06:089:051:034

с. Бауыржан Момышұлы



Тіркелетін жылжымайтын мүлік объектісіне  
 (көппәтерлі тұрғын үйлер, офистар, өндірістік, сауда объектілері және т.б.)  
**ТЕХНИКАЛЫҚ ПАСПОРТ (Н-2) / ТЕХНИЧЕСКИЙ ПАСПОРТ (Ф-2)**  
 на регистрируемые объекты недвижимости  
 (многоквартирные жилые дома, офисы, промышленные, торговые объекты и т.п.)

1. Облысы	Жамбыл облысы
Область	Жамбылская область
2. Ауданы	Жуалы ауд., Көкбастау а.о.
Район	р-н Жуалынский, с.о. Кокбастауский
3. Қала (кенті, елді мекені)	
Город (поселок, населенный пункт)	
4. Қаладағы аудан	
Район в городе	
5. Мекен-жайы	051 ес.кв., 34 уч. "Жана терс" босалқы жерінен "Көксай" каналы бойынан уч. кв. 051, уч. 34 из земель запаса "Жана терс" вдоль канала "Коксай"
Адрес	
6. Кадастрлық нөмір	06:089:051:034:1/A
Кадастровый номер	
7. Түгендеу нөмір	12501
Инвентарный номер	
8. Мақсат арнаулы(жоспар бойынша литер)	Су электр станциясы(А)
Целевое назначение (литер по плану)	Гидроэлектростанция(А)
9. Қордың санаты	тұрғын емес
Категория фонда	нежилой

**ЖАЛПЫ МӘЛІМЕТТЕР / ОБЩИЕ СВЕДЕНИЯ**

1. Сериясы, жобаның түрі	A	8. Тұрғын емес үй-жайдың ауданы	341,8
Серия, тип проекта		Площадь нежилых пом-ий	
2. Қабат саны	1	9. Пәтер саны	-
Число этажей		Число квартир	
3. Құрылыс ауданы	354,8	10. Үй-жайлар, бөлмелер саны	1
Площадь застройки		Число помещений, комнат	
4. Ғимараттың ауқымы	3725	11. Қабырға материалы	Сэндвич-панельдер
Объем здания		Материал стен	сэндвич-панели
5. Жалпы алаң	341,8	12. Салынған жылы	2019
Общая площадь		Год постройки	
6. Балконның, лоджияның және т.б.		13. Табиғи тозу	
алаңы		Физический износ	
Площадь балкона, лоджии ж.б.			
7. Тұрғын ауданы			
Жилая площадь			

Паспорт  
 Паспорт составлен

26.12.2019

реестровый № заказа 19-0603-4597  
 ж. жасалған  
 г.

Бөлімше басшысы \_\_\_\_\_  
 Руководитель отделения (қолы / подпись)

Егеубаев А.Д.

М.О.  
 М.П.





Тіркелетін жылжымайтын мүлік объектісіне  
 (көппәтерлі тұрғын үйлер, офистер, өндірістік, сауда объектілері және т.б.)  
**ТЕХНИКАЛЫҚ ПАСПОРТ (Н-2) / ТЕХНИЧЕСКИЙ ПАСПОРТ (Ф-2)**  
 на регистрируемые объекты недвижимости  
 (многоквартирные жилые дома, офисы, промышленные, торговые объекты и т.п.)

1. Облысы	Жамбыл облысы
2. Область	Жамбылская область
3. Ауданы	Жуалы ауд., Көкбастау а.о.
4. Район	р-н Жуалынский, с.о. Кокбастауский
5. Қала (кенті, елді мекені)	
6. Город (поселок, населенный пункт)	
7. Қаладағы аудан	
8. Район в городе	
9. Мекен-жайы	051 ес.кв., 34 уч. "Жана терс" босалқы жерінен "Көксай" каналы бойынан
10. Адрес	уч. кв. 051, уч. 34 из земель запаса "Жана терс" вдоль канала "Коксай"
11. Кадастрлық нөмір	
12. Кадастровый номер	06:089:051:034:1/Б
13. Түгендеу нөмір	
14. Инвентарный номер	12501
15. Мақсат арналуы(жоспар бойынша литер)	Қызметтік-өндірістік ғимарат(Б)
16. Целевое назначение (литер по плану)	Служебно-производственное здание(Б)
17. Қордың санаты	тұрғын емес
18. Категория фонда	нежилой

**ЖАЛПЫ МӘЛІМЕТТЕР / ОБЩИЕ СВЕДЕНИЯ**

1. Сериясы, жобаның түрі Серия, тип проекта	Б	8. Тұрғын емес үй-жайдың ауданы Площадь нежилых пом-ий	64,4
2. Қабат саны Число этажей	1	9. Пәтер саны Число квартир	-
3. Құрылыс ауданы Площадь застройки	83,6	10. Үй-жайлар, бөлмелер саны Число помещений, комнат	4
4. Ғимараттың ауқымы Объем здания	293	11. Қабырға материалы Материал стен	Күйдірілген кірпішті жөненнй кирпич
5. Жалпы алаңы Общая площадь	64,4	12. Салынған жылы Год постройки	2019
6. Балконның, лоджияның және т.б. алаңы Площадь балкона, лоджии ж.б.		13. Табиғи тозу Физический износ	
7. Тұрғын ауданы Жилая площадь			

Паспорт  
 Паспорт составлен

26.12.2019

реестровый № заказа 19-0603-4597  
 ж. жасалған  
 г.

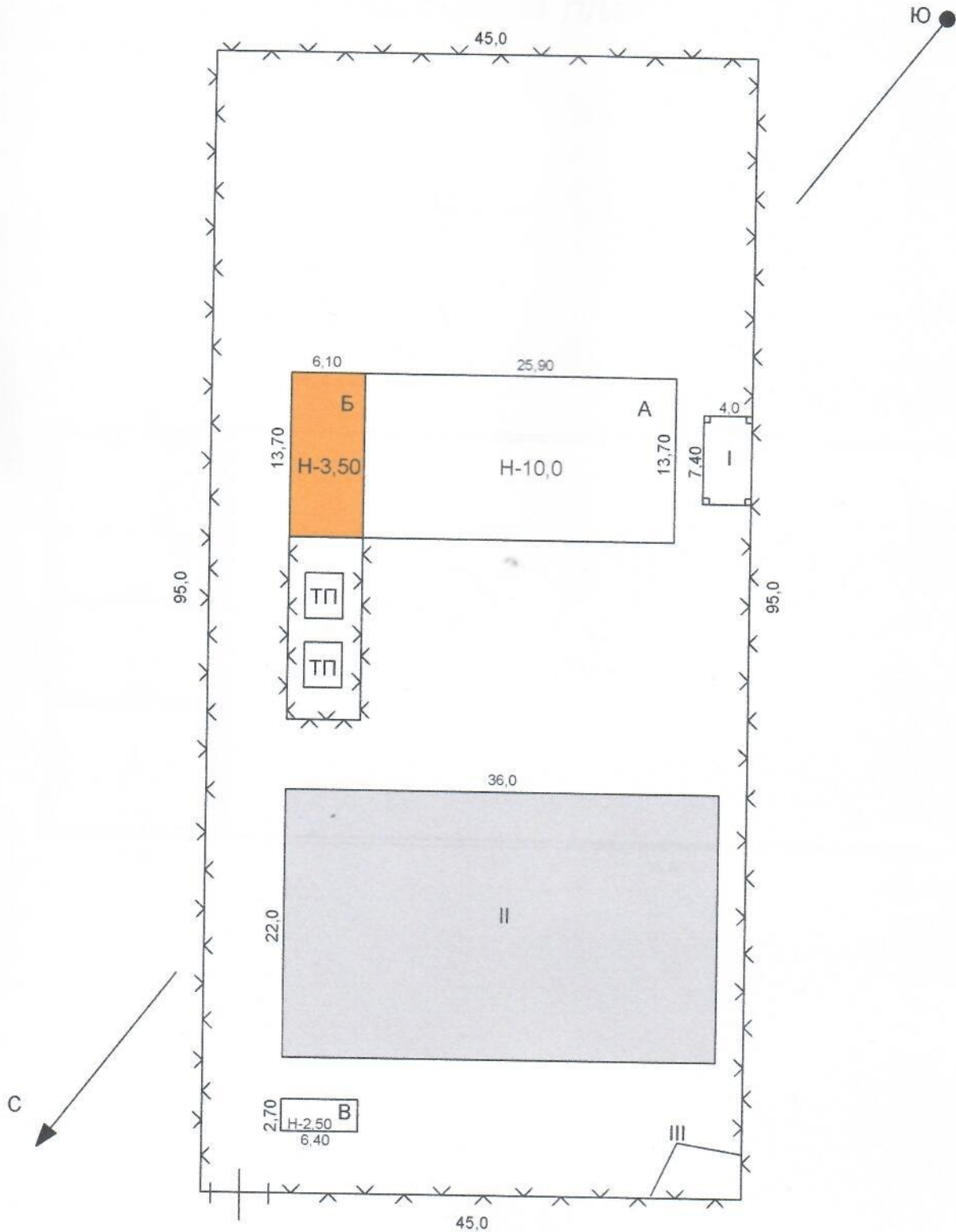
Бөлімше басшысы \_\_\_\_\_  
 Руководитель отделения (қолы / подпись)

Егеубаев А.Д.

М.О.  
 М.П.



ЖЕР УЧАСКЕСІНІН ЖОСПАРЫ  
ПЛАН ЗЕМЕЛЬНОГО УЧАСТКА

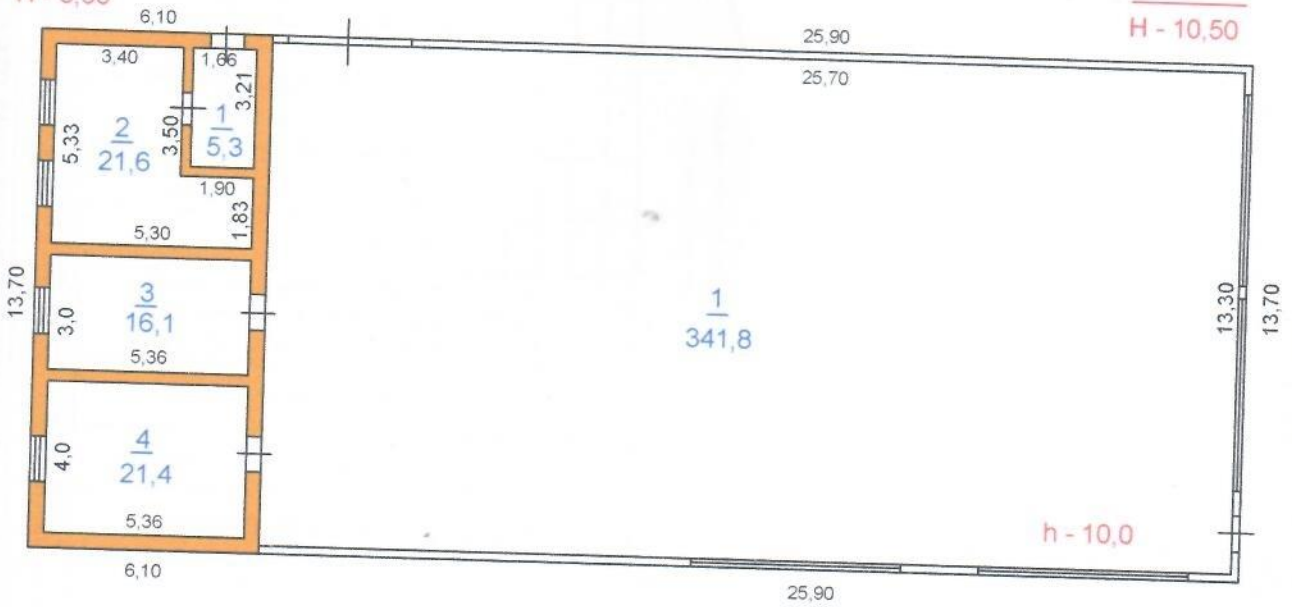


Жуальинский районный отдел по регистрации и земельному кадастру - филиала некоммерческого акционерного общества "Государственная корпорация "Правительство для граждан" по Жамбылской области		PK
Жуальинский р-н, Кокбастауский с/о, вдоль канала "Коксай"		Туг. №12501 Ине. №12501
Лист №	Земельный план	
Мерзімі/Дата	Орындаушы / Исполнитель	Т.А.Ж./Ф.И.О.
26.12.2019 г.	Маман/Специалист	Алимбеков К.О.
	Болім басшысы / Руководитель отдела	Егеубаев А.Д.

# КАБАТТЫН ЖОСПАРЫ ПОЭТАЖНЫЙ ПЛАН

**Литер Б**  
Н - 3,50

**Литер А**  
Н - 10,50



Жуалынский районный отдел по регистрации и земельному кадастру - филиала некоммерческого акционерного общества "Государственная корпорация "Правительство для граждан" по Жамбылской области		РК
Жуалынский р-н, Кокбастауский с/о, вдоль канала "Коксай"		Тус №12501 Ине №12501
Лист №	Поэтажный план литер А, Б	
Мерзімі/Дата	Орындаушы / Исполнитель	Т.А.Ж./Ф.И.О.
26.12.2019 г.	Маман/Специалист	Алимбеков К.О.
	Болім басшысы / Руководитель отдела	Егеубаев А.Д.

**ЖЫЛЖЫМАЙТЫН МУЛК ОБЪЕКТІСІ ЖОСПАРЫНА ЭКСПЛИКАЦИЯ (к Ф-2)  
ЭКСПЛИКАЦИЯ К ПЛАНУ ОБЪЕКТА НЕДВИЖИМОГО ИМУЩЕСТВА (к Ф-2)**

Шық. өлшемі бойынша алаң ( кв.м. ) оның ішінде

Площадь по внутреннему обмеру ( кв. м. ) в том числе

Жазылу уақыты / Дата записи	Жоспар бойынша литері / Литер по плану	Қабаттар / Этажи	Үйдің, пәтердің нөмірі / Номер помещения, квартиры	Үйдің, пәтердің бөлшектерінің нөмірі / Номер частей помещения, квартиры	Үйдің, пәтердің бөлшектерінің пайдалануының белгіленуі / Назначение частей помещения, квартиры	7	8	9	10	11	12	13	14	15	16	17	18	19	20	21	22	23	24	25	26	27
					Жалпы / Общая	341,8	Жалпы / Общая	Пайдалы / Полезная	Түрғын / Жилая	Түрғын емес / Нежилая	Бөлшек пәтерлерде / В отдельных квартирах	Жатақханаларда / В общежитиях	Қонақ үйлерде / В гостиницах	Саудалық / Торговая	Өнеркәсіптік - өндірістік жайлар мен ғимараттар / Промыш - производ. зданий и сооружений	Қоғамдық / Социальная	Халыққа бітім беру мекемелері / Учреждения народного образования	Армиялық қызмет көрсету кәсіпорындары / Предприятия военного назначения	Қоғамдық тамақтану кәсіпорындары / Предприятия общественного питания	Денсаулық сақтау, емделу бағытындағы мекемелер / Учреждения здравоохранения	Дене шынықтыру, спорттық / Физкультурно - спортивная	Дене шынықтыру және өнерлік мекемелер / Учреждения культуры	Келістік жайлар мен ғимараттар / Келістік зданий и сооружений	Транспорттық жабдықтар / Инженерлік желілер құрылысы / Сооружения инженерных сетей	Арақалар / Парки	Басқалар / Прочие
26.12.2019	А	1	1	1	машинный зал	341,8																				
					Итого по этажу:	341,8																				
					ИТОГО:	341,8																				

Орындаған маман(дар)  
Выполнил(и) специалист(ы)  
26.12.2019

Алиббеков К.О.

Боліше басшысы  
Руководитель отделения

Егеубаев А.Д.





Тіркелетін жылжымайтын мүлік объектісіне  
 (көппәтерлі тұрғын үйлер, офистар, өндірістік, сауда объектілері және т.б.)  
**ТЕХНИКАЛЫҚ ПАСПОРТ (Н-2) / ТЕХНИЧЕСКИЙ ПАСПОРТ (Ф-2)**  
 на регистрируемые объекты недвижимости  
 (многоквартирные жилые дома, офисы, промышленные, торговые объекты и т.п.)

Облысы	Жамбыл облысы
Область	Жамбылская область
Ауданы	Жуалы ауд., Көкбастау а.о.
Район	р-н Жуалынский, с.о. Кокбастауский
Қала (кенті, елді мекені)	
Город (поселок, населенный пункт)	
Қаладағы аудан	
Район в городе	
Мекен-жайы	051 ес.кв., 34 уч. "Жана терс" босалқы жерінен "Көксай" каналы бойынан
Адрес	уч. кв. 051, уч. 34 из земель запаса "Жана терс" вдоль канала "Коксай"
Кадастрлық нөмір	
Кадастровый номер	06:089:051:034:1/B
Түгендеу нөмір	
Инвентарный номер	12501
Мақсат арнаулы(жоспар бойынша литер)	Бақылау-өткізу пункті(В)
Целевое назначение (литер по плану)	Контрольно-пропускной пункт(В)
Қордың санаты	тұрғын емес
Категория фонда	нежилой

**ЖАЛПЫ МӘЛІМЕТТЕР / ОБЩИЕ СВЕДЕНИЯ**

1. Сериясы, жобаның түрі Серия, тип проекта	В	8. Тұрғын емес үй-жайдың ауданы Площадь нежилых пом-ий	13,3
2. Қабат саны Число этажей	1	9. Пәтер саны Число квартир	-
3. Құрылыс ауданы Площадь застройки	17,3	10. Үй-жайлар, бөлмелер саны Число помещений, комнат	2
4. Ғимараттың ауқымы Объем здания	43	11. Қабырға материалы Материал стен	Сэндвич-панельдер сэндвич-панели
5. Жалпы алаңы Общая площадь	13,3	12. Салынған жылы Год постройки	2019
6. Балконның, лоджияның және т.б. алаңы Площадь балкона, лоджии ж.б.		13. Табиғи тозу Физический износ	
7. Тұрғын ауданы Жилая площадь			

Паспорт  
Паспорт составлен

26.12.2019

реестровый № заказа 19-0603-4597  
ж. жасалған  
г.

Бөлімше басшысы \_\_\_\_\_  
Руководитель отделения (қолы / подпись)

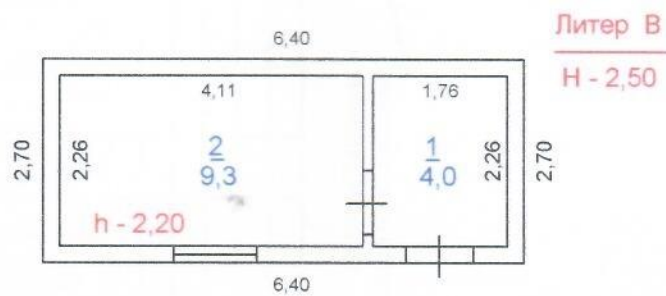
Егеубаев А.Д.

М.О.  
М.П.





КАБАТТЫН ЖОСПАРЫ  
ПОЭТАЖНЫЙ ПЛАН



Жуалынский районный отдел по регистрации и земельному кадастру - филиала некоммерческого акционерного общества "Государственная корпорация "Правительство для граждан" по Жамбылской области			РК
Жуалынский р-н, Кокбастауский с/о, вдоль канала "Коксай"			Туг. №12501 Инв. №12501
Лист №	Поэтажный план литер В		Масштаб 1:200
Мерзімі/Дата	Орындаушы / Исполнитель	Т.А.Ж./Ф.И.О.	Колы/Подпись
26.12.2019 г.	Маман/Специалист	Алимбеков К.О.	
	Болім басшысы / Руководитель отдела	Егеубаев А.Д.	



ЭКСПЛИКАЦИЯ ЗЕМЕЛЬНОГО УЧАСТКА, №2

Жер багытын өзгөрттін құжаттар бойынша / По земельным документам	Салынган аудан, м2 / Застроенная площадь, м2		Салынбаган аудан / Незастроенная площадь															
	Бойынша / По фактическому использованию	Барлығы / Всего	Негізгі құрылыс астында / под основными строениями	Бақша да сауықтар мен құрылыс астында / под прочими строениями	асфальт жабулар / асфальтовые покрытия	Бақша да аямаст. / прочие замощения	топырақ / грунт	Барлығы / всего	Спорттық / спортивные	Бағалардың / детские	шаруашылық / хозяйственные	Барлығы / всего	ағашты көгал аяған / газон с дәревьями	жемісті бақ / плодový сад	көгал аяған, гүл өсетін күмба / газоны, цветочные кутумбы	ойын шінде / в том числе	Бақша / город	Бақша / прочие
1	4275 кв.м.	1277,3	4	5	6	7	8	9	10	11	12	13	14	15	16	17	18	
4275 кв.м.			455,7	821,6			2997,7											

Негізгі және қызметтік құрылыстардың, суық жалғай салынғандардың, подвалдардың, аула құрылыстарының, жолдардың тағайындауы мен сипаттамасы / Назначение и характеристика основных и служебных строений, холодных пристроек, подвалов, дворовых сооружений, замощений

Жоспар бойынша литер / Литер по плану	Тағайындау / Назначение	Ауданы, м2 / Площадь, м2	Көлемі, м3 / Объем, м3	Тозу / Износ, %	Конструктивтік элементтердің сипаттамасы / Описание конструктивных элементов													
					іргетас / фундамент	қабырғалар және калкалар / стены и перегородки	жабылулар / перекрытия	тобе жабындысы / кровля	едендер / полы	ойықтар / проемы								
I	Су электр станциясы	3	4	5	6	7	8	9	10	11								
A	Гидроэлектростанция	354,8	3725,0		бетон	Сэндвич-панельдер	металл	сайдинг	бетон	бетон								
B	Қызметтік-өндірістік ғимарат	83,6	293,0		бетон	Сэндвич-панели	металл, металл	сайдинг	бетон	бетон								
B	Служебно-производственное	17,3	43,0		бетон	Күйдірілген кірпішті жженный кирпич	ағаш	металл	бетон	бетон								
I	Бақылау-откізу пункті	29,6			бетон	Сэндвич-панельдер	ағаш	сайдинг	бетон	бетон								
I	Контрольно-пропускной пункт	29,6			металл	Сэндвич-панели	ағаш	сайдинг	бетон	бетон								
I	Бастырма	29,6			металл	Сэндвич-панели	ағаш	сайдинг	бетон	бетон								
II	Навес	792,0			металл	Сэндвич-панели	ағаш	сайдинг	бетон	бетон								
II	Су қоймасы	792,0			бетон	темірлі бетон	ағаш	сайдинг	бетон	бетон								
III	Водоём				бетон	железобетон	ағаш	сайдинг	бетон	бетон								
III	Қоршау				металл	металл тор	ағаш	сайдинг	бетон	бетон								
III	Отраждение				металл	металл сетка	ағаш	сайдинг	бетон	бетон								
	<b>Итого:</b>	<b>1277,3</b>	<b>4061,0</b>															

Орындаған маман(дар)  
Выполнил(ы) специалист(ы)

Алимбаев К.О.  
(Т.А.Ә., қолы / Ф.И.О., подпись)

Бөлімше басшысы  
Руководитель отделения

Егубаев А.Д.  
(Т.А.Ә., қолы / Ф.И.О., подпись)

26.12.2019 ж. жағдайына қурастырылған

реестр бойынша № қаза 19-0603-4597



Пронумеровано,  
пронумеровано и  
скреплено печатью

Всего 12 листов

двенадцать  
протисью

26 » 12 2019 г.

*[Signature]*