

ПРЕЗЕНТАЦИЯ СКЛАДА / ПРОМ БАЗЫ



Индустриально-логистический центр ДАМУ
между Отеген-Батыра и Байсерке
Илийский район, Алматинская область
2024 г.

ОБЩАЯ ИНФОРМАЦИЯ

- Земельный участок - 0,13 га на территории «ДАМУ»
- Сооружение – 1 склад арочного типа общей площадью 864 м²
- Размеры (В x Д x Ш) 9 x 48 x 18 м
- Двухслойный утепленный ангар
- Промышленные бетонные полы, энергосберегающее освещение (лампы), естественный свет
- Развитая инфраструктура и техническое оснащение
- Полный пакет документов – в эксплуатации с ноября 2015 г.
- Инженерное оснащение – Вода, канализация, электричество

ИНДУСТРИАЛЬНО-ЛОГИСТИЧЕСКИЙ ЦЕНТР

«ДАМУ»



ПРИЕМУЩЕСТВА «ДАМУ»

- 28 км от границы города
- Развитая инфраструктура
- Ж/Д тупик
- Подъездные пути / Развязки
- Зона СВХ и таможенный пост
- Близость к населенным пунктам
- Круглосуточная работа комплекса
- Элитное соседство

ЭФФЕКТ

- Снижение инфраструктурных затрат
- Оптимизация затрат на логистику
- Возможность импортировать фрукты и овощи
- Низкая оплата труда персонала
- Имидж и поддержка бренда

Сокращение стоимости хранения, и как следствие этого, цены для потребителя

РЕЗУЛЬТАТ

ИНФРАСТРУКТУРА

ЦЕНТР «ДАМУ»

- Электроснабжение (20 мВт)
- Собственная скважина
- Охраняемая территория (КПП, система видео наблюдения)
- Резервуары пожаротушения
- Местная управленческая контора (КСК)
- Кольцевая дорога и ж/д пути
- Мусорная свалка

СКЛАД / ПРОМ БАЗА

- Электрощит на 100 кВт
- Центральное водоснабжение и канализация; бойлеры ГВС
- Полностью асфальтированный участок (толщина 150 мм)
- Телефония и оптоволоконный интернет
- Собственная система видео наблюдения (11 камер, онлайн трансляция)
- Пожарная сигнализация; щиты и огнетушители
- Парковка на 5 автомобилей; ливневый водосток

ФОТО СНАРУЖИ №1



ФОТО СНАРУЖИ №2



ФОТО ВНУТРИ №1

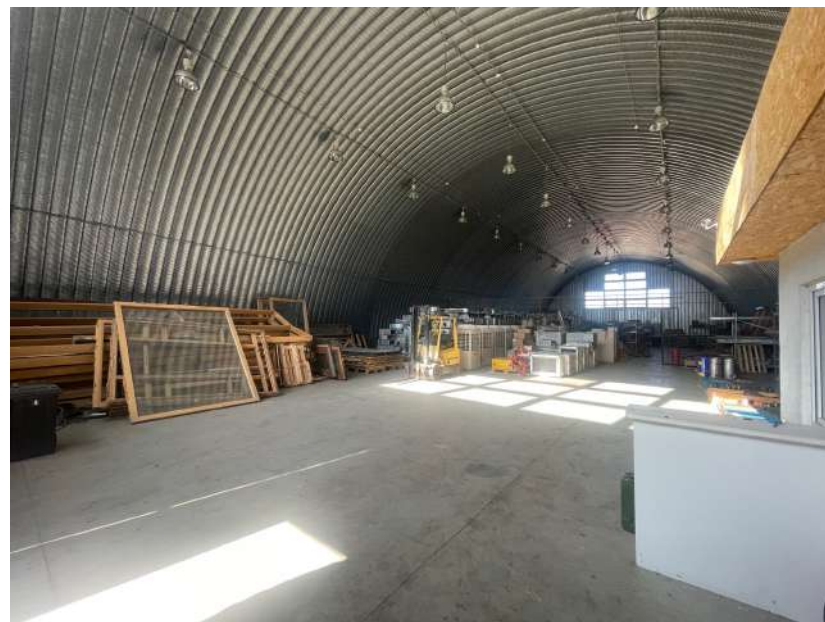
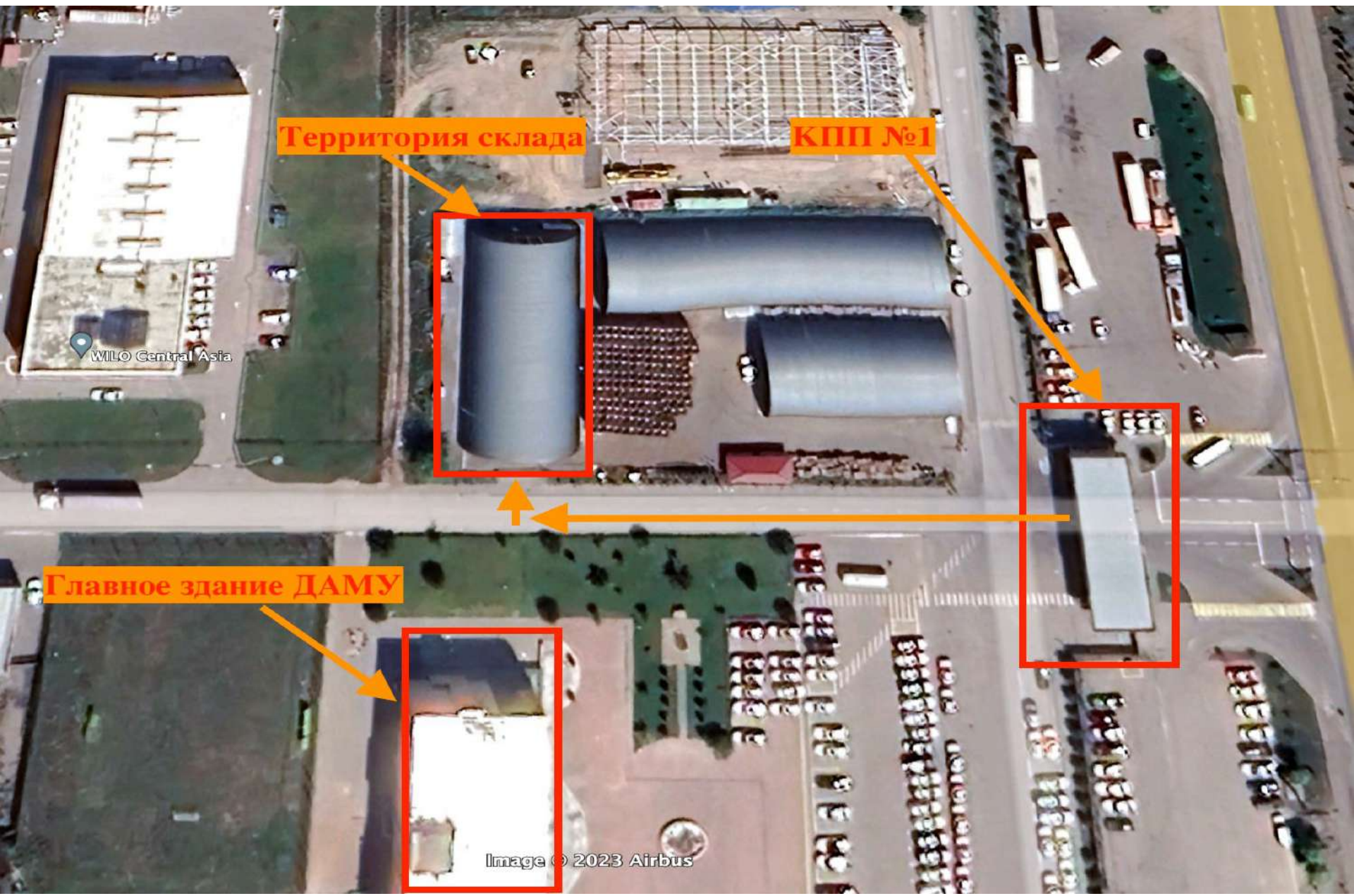


ФОТО ВНУТРИ №2



ГЕН ПЛАН



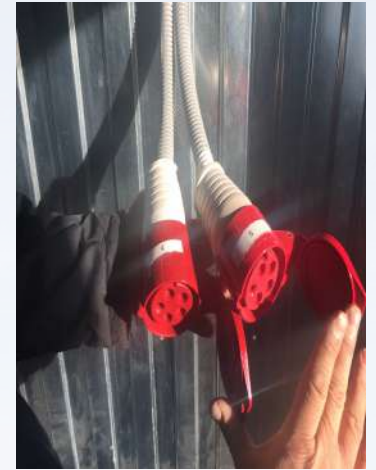
Территория склада

КПП №1

Главное здание ДАМУ

ИНЖЕНЕРНЫЕ ОСОБЕННОСТИ

3-фазное питание по всей территории склада



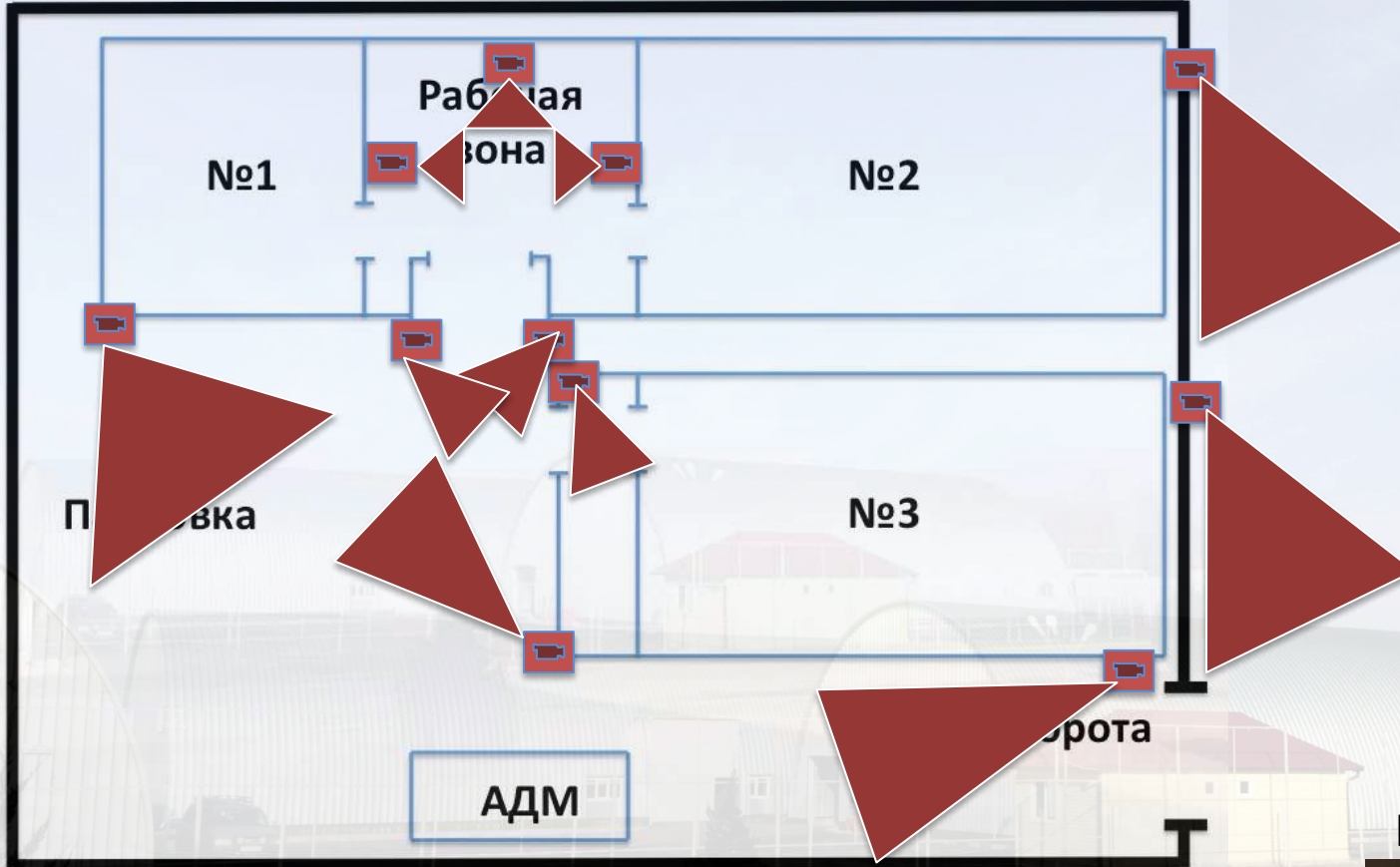
Светодиодные лампы (Корея)



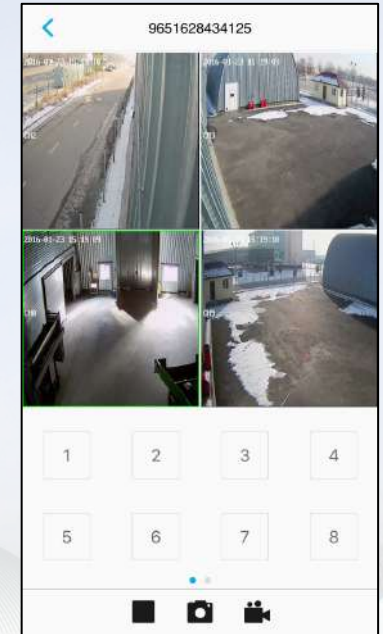
АДМИНИСТРАТИВНОЕ ЗДАНИЕ ВНУТРИ



СИСТЕМА ВИДЕО НАБЛЮДЕНИЯ



онлайн-трансляция
через iPhone



рабочий компьютер



По всему периметру участка, на территории, а также внутри ангара ведется видео наблюдение.

- Общее количество камер – 11 штук
- Хранение записи на рабочем компьютере
- Онлайн-трансляция

ИСТОРИЯ СТРОИТЕЛЬСТВА 2015 г.

















50



№ ОТК 92

ArcelorMittal

"АрселорМиттал Темиртау" АҚ, Қазақстан, Қарағанды облысы, Темиртау қ., Республика л. д. 1. т. +7 7213 965600, www.arcelormittal.kz
 АО "АрселорМиттал Темиртау", Казахстан, Карагандинская обл., г. Темиртау, стр. Республика л. т. +7 7213 969973, www.arcelormittal.kz
 "ArcelorMittal Temirtau" JSC, 1. Republic Avenue, Temirtau, Karaganda oblast, the Republic of Kazakhstan, t. +7 7213 965600, www.arcelormittal.kz

Қазақстан кәсіп. өндірісін сапаның менеджмент жүйесі бойынша сертифицирталған
 Система менеджмента качества при производстве продукта сертифицирована по
 Quality management system of production of rolled product certified as per

ISO 9001

МЫРЫШПЕН
ҚАПТАЛҒАН ӨНІМ

ПРОДУКЦИЯ С
ЦИНКОВЫМ ПОКРЫТИЕМ

ZINC
COATED MATERIAL

ШАРТ
КОНТРАКТ №
CONTRACT

ЛОТ
LOT№
LOT

ЕЛ
СТРАНА
DESTINATION

СТАНДАРТ
СТАНДАРТ
STANDARD

ГОСТ 14918-80

ЖИЕК ТҮРІ
ТИП КРОМКИ
EDGE TYPE

НО

БОЛАТ МАРКАСЫ
МАРКА СТАЛИ
STEEL GRADE

08кп

ӨЛШЕМІ (мм)
РАЗМЕР (мм)
SIZE (mm)

1,2 x 1250

ҚАПТАУ
ПОКРЫТИЕ
COATING

120+/-6

120

г/м2
г/м2
g/m2

БАЛҚЫТУ
ДАВКА №

150805

ПАРТИЯ
ПАРТИЯ №
BATCH

1096

ОРАМ / БУДА
РУЛОН / МАЧКА №
COIL / PILE

14875

МАССА / САЛМАҒЫ (кг) БРУТТО
МАССА / ВЕС (кг) БРУТТО
WEIGHT / WT (kg) GROSS

НЕТТО
НЕТТО
NET

5.27

ОРАМНЫҢ ҰЗЫНДЫҒЫ ТЕОР. (м)
ДЛИНА РУЛОНА ТЕОР. (м)
LENGTH OF ROLL THEOR. (m)

СҰРЫП
GRADE

ПЕРВЫЙ

ОРНЫ
МЕСТО №
POSITION №

Бр. №2 Масло

ТЕКСЕРІЛГЕН
ПРОИСПЕКТИРОВАНО
INSPECTED BY

ҚОСЫМША АҚПАРАТТАР
ДОПОЛНИТЕЛЬНАЯ ИНФОРМАЦИЯ
ADDITIONAL INFORMATION

ДАЙНДАЛҒАН КҮНІ
ДАТА ИЗ ОТОВЛ.
MANUFACT DATE

13.04.2015









