

PORTFOLIO

АРХИТЕКТУРНОЕ ПРОЕКТИРОВАНИЕ

The logo for ARCOND features a stylized, geometric representation of the letters 'A', 'R', and 'C' in a bold, black, sans-serif font. The letters are interconnected, with the 'A' and 'R' forming a continuous shape. The word 'ARCOND' is written in a smaller, black, sans-serif font below the graphic.

ARCOND

ГЛАВНЫЙ АРХИТЕКТОР:
НИЯЗОВА ЕКАТЕРИНА МУРАТОВНА

МНОГОФУНКЦИОНАЛЬНЫЙ ГОСТИНИЧНЫЙ КОМПЛЕКС

МНОГОФУНКЦИОНАЛЬНЫЙ ГОСТИНИЧНЫЙ КОМПЛЕКС С ЖИЛЫМИ АПАРТАМЕНТАМИ ПО АДРЕСУ:
Г. АСТАНА, ПР.КАБАНБАЙ БАТЫРА №1



МНОГОФУНКЦИОНАЛЬНЫЙ ГОСТИНИЧНЫЙ КОМПЛЕКС С ЖИЛЫМИ АПАРТАМЕНТАМИ ПО АДРЕСУ:
Г. АСТАНА, ПР.КАБАНБАЙ БАТЫРА № 1

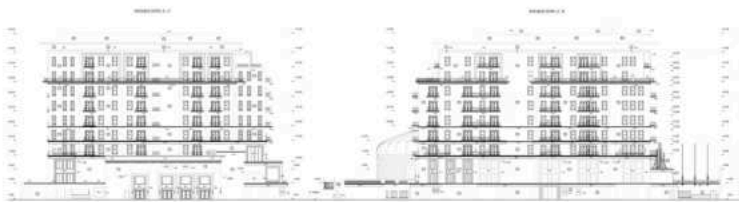
СТАДИЯ ПРОЕКТИРОВАНИЯ - РАБОЧАЯ ДОКУМЕНТАЦИЯ

ГОРОД - АСТАНА

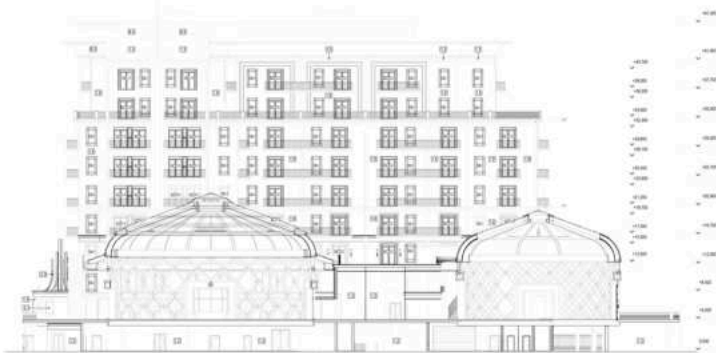
ГОД ПРОЕКТИРОВАНИЯ - 2015 Г.

ГЛАВНЫЙ АРХИТЕКТОР - НИЯЗОВА ЕКАТЕРИНА МУРАТОВНА

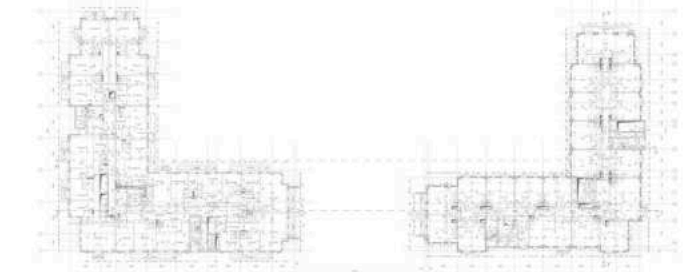
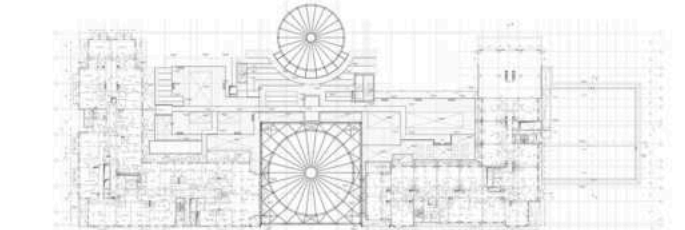
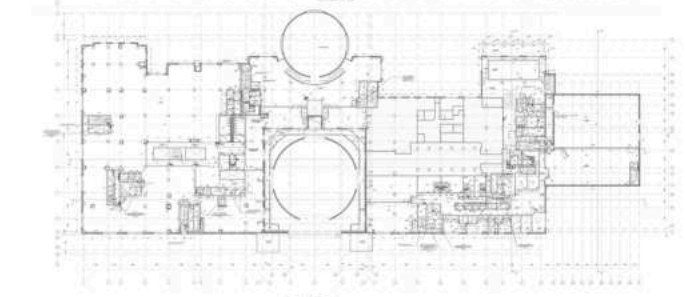
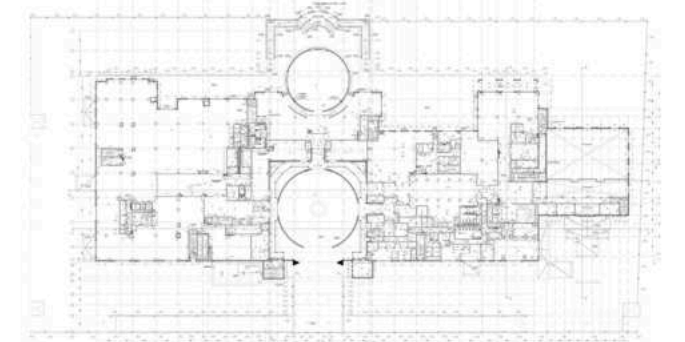
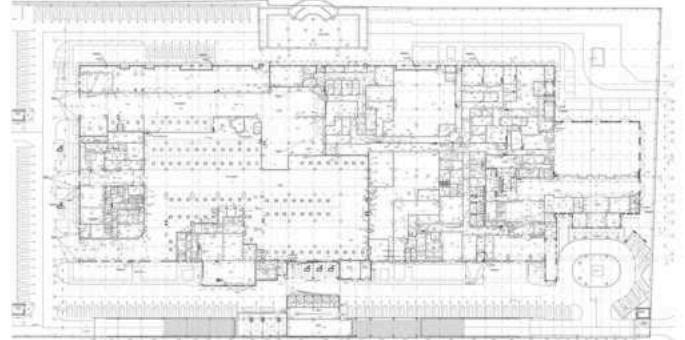
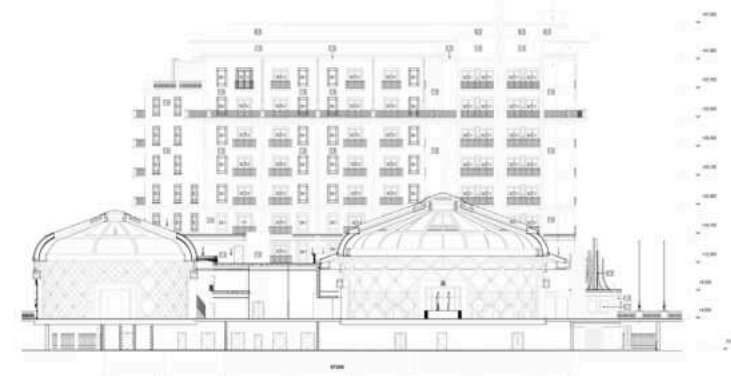
МНОГОФУНКЦИОНАЛЬНЫЙ ГОСТИНИЧНЫЙ КОМПЛЕКС



ВАСАВ ООК 8-7



ВАСАВ ООК 9-8



ALMATY INTERNATIONAL AIRPORT

"РЕКОНСТРУКЦИЯ, РАСШИРЕНИЕ И РАЗВИТИЕ ЗДАНИЯ ПАССАЖИРСКОГО ТЕРМИНАЛА И СВЯЗАННЫХ С НИМ ОБЪЕКТОВ
ИНФРАСТРУКТУРЫ В МЕЖДУНАРОДНОМ АЭРОПОРТУ Г. АЛМАТЫ"



"РЕКОНСТРУКЦИЯ, РАСШИРЕНИЕ И РАЗВИТИЕ ЗДАНИЯ ПАССАЖИРСКОГО ТЕРМИНАЛА И СВЯЗАННЫХ С НИМ ОБЪЕКТОВ ИНФРАСТРУКТУРЫ В МЕЖДУНАРОДНОМ АЭРОПОРТУ"

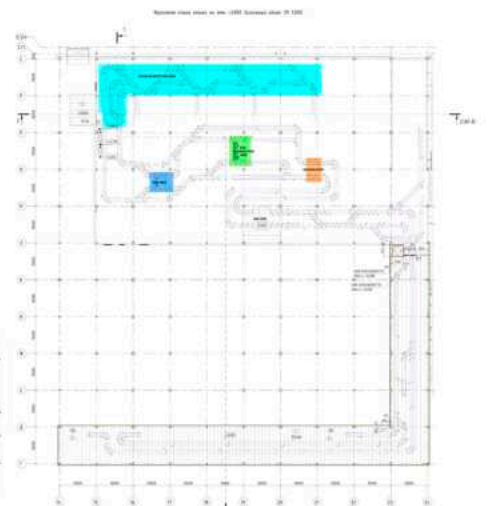
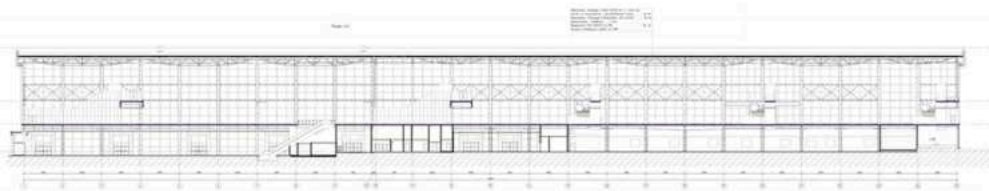
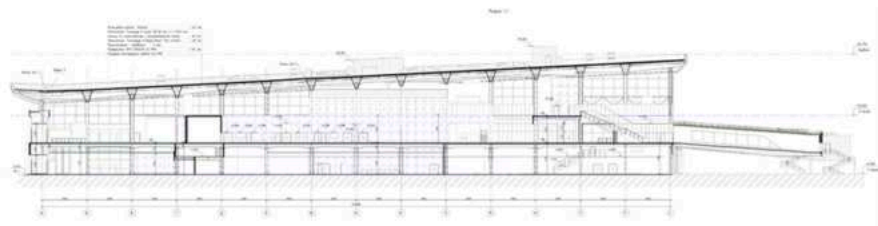
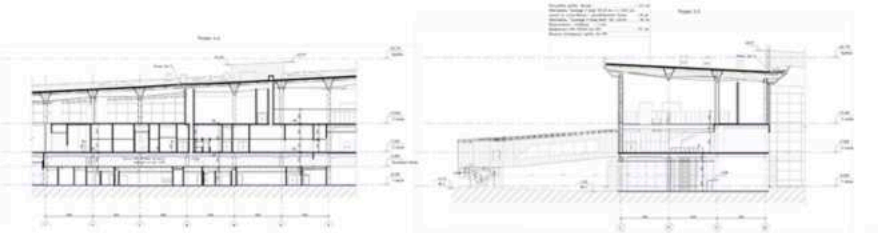
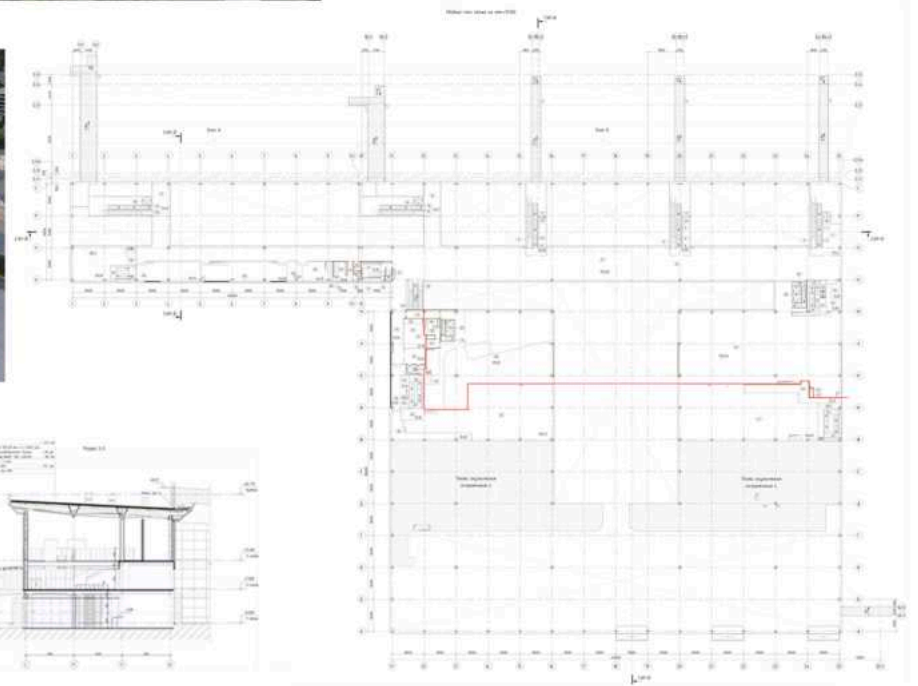
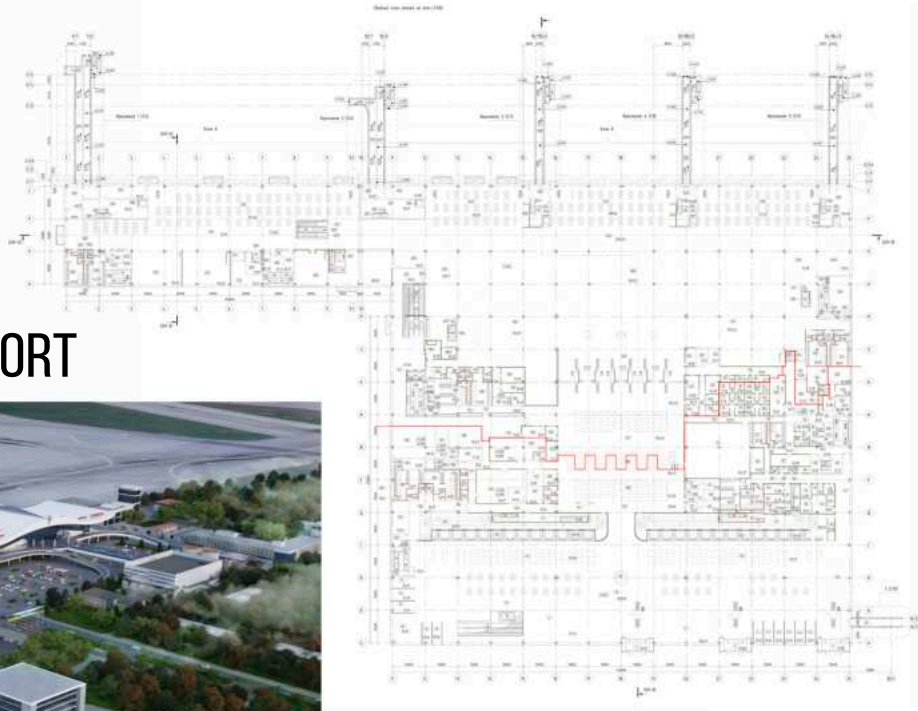
СТАДИЯ ПРОЕКТИРОВАНИЯ - РАБОЧИЙ ПРОЕКТ

ГОРОД - АЛМАТЫ

ГОД ПРОЕКТИРОВАНИЯ - 2020 Г.

ГЛАВНЫЙ АРХИТЕКТОР - НИЯЗОВА ЕКАТЕРИНА МУРАТОВНА

ALMATY INTERNATIONAL AIRPORT



ТРЦ "АЛМАЛЫ"

РЕКОНСТРУКЦИЯ ТРЦ "АЛМАЛЫ" В Г. АЛМАТЫ



РЕКОНСТРУКЦИЯ ТРЦ "АЛМАЛЫ"

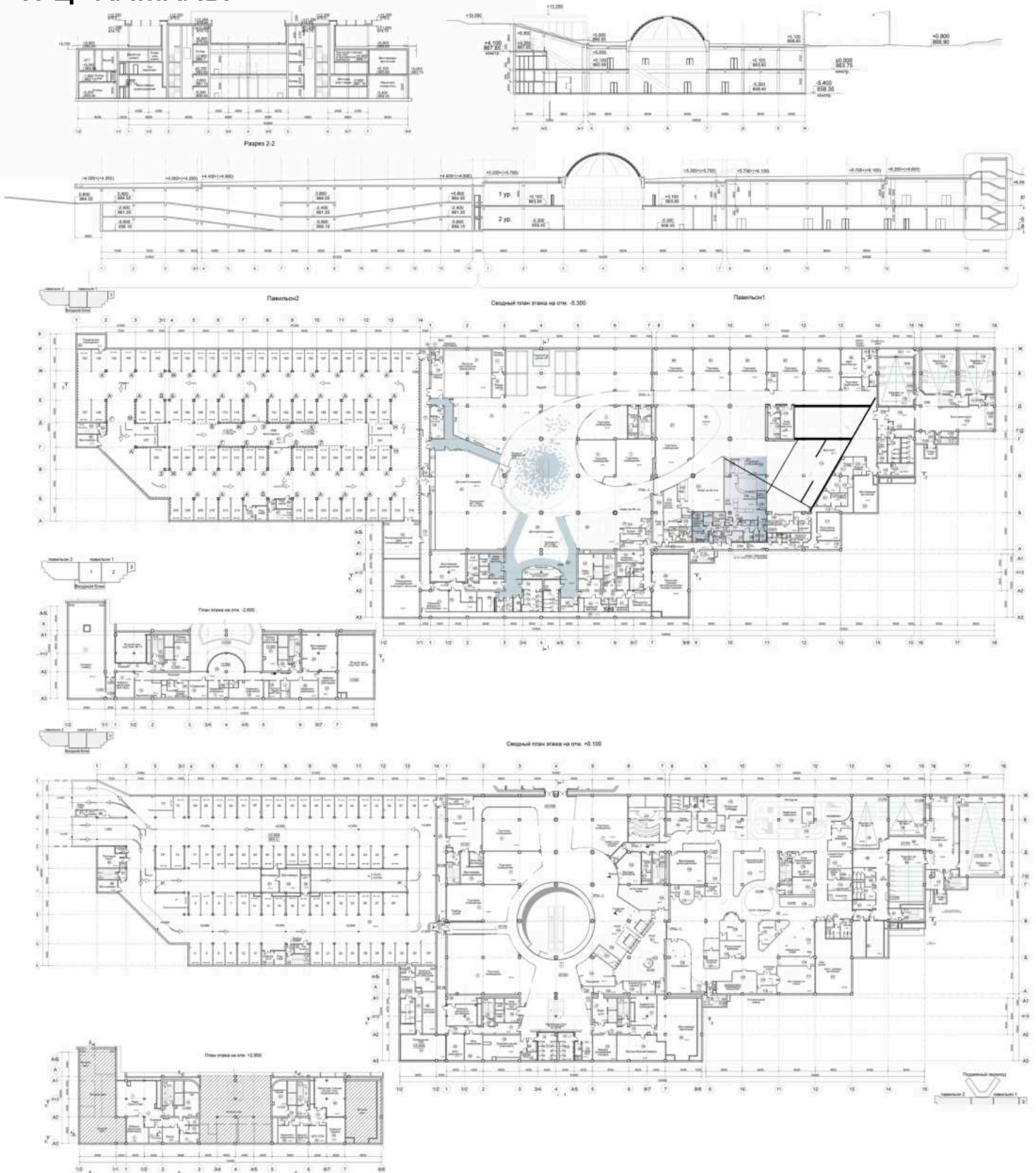
СТАДИЯ ПРОЕКТИРОВАНИЯ - РАБОЧЕЕ ПРОЕКТИРОВАНИЕ

ГОРОД - АЛМАТЫ

ГОД ПРОЕКТИРОВАНИЯ - 2019 Г.

ГЛАВНЫЙ АРХИТЕКТОР - НИЯЗОВА ЕКАТЕРИНА МУРАТОВНА

ТРЦ "АЛМАЛЫ"



ОНКОЛОГИЧЕСКИЙ ДИСПАНСЕР НА 180 КОЕК

СТРОИТЕЛЬСТВО ОБЛАСТНОГО ОНКОЛОГИЧЕСКОГО ДИСПАНСЕРА НА 180 КОЕК СО СНОСОМ СУЩЕСТВУЮЩЕГО ЗДАНИЯ В Г. АТЫРАУ



СТРОИТЕЛЬСТВО ОБЛАСТНОГО ОНКОЛОГИЧЕСКОГО ДИСПАНСЕРА НА 180 КОЕК СО СНОСОМ СУЩЕСТВУЮЩЕГО ЗДАНИЯ В Г. АТЫРАУ

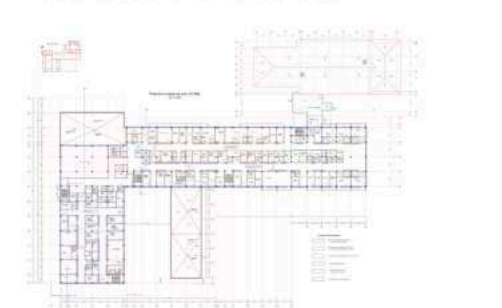
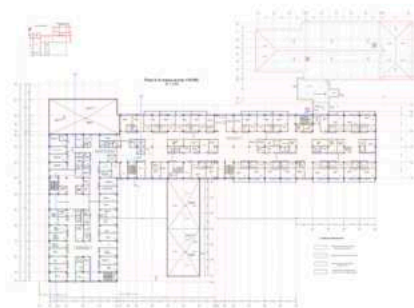
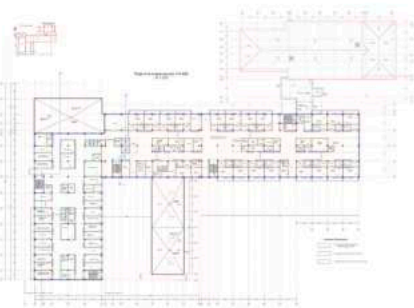
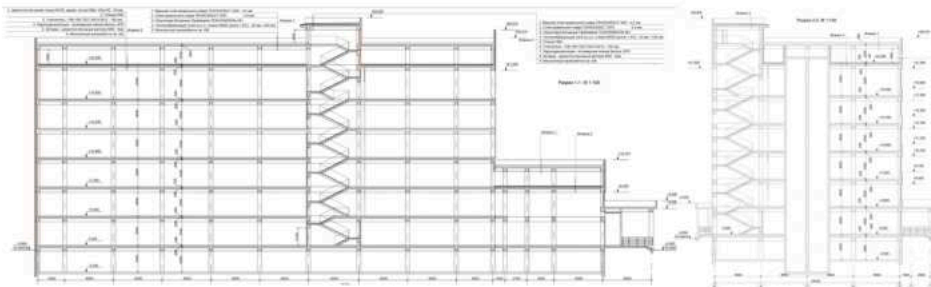
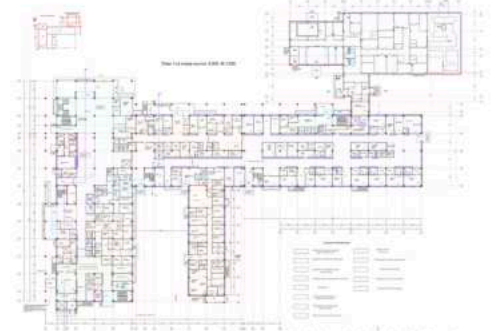
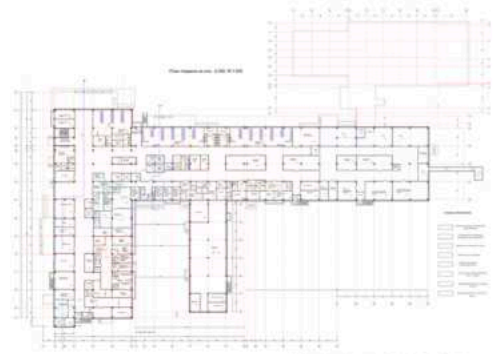
СТАДИЯ ПРОЕКТИРОВАНИЯ - РАБОЧАЯ ДОКУМЕНТАЦИЯ

ГОРОД - АТЫРАУ

ГОД ПРОЕКТИРОВАНИЯ - 2024 Г.

ГЛАВНЫЙ АРХИТЕКТОР - НИЯЗОВА ЕКАТЕРИНА МУРАТОВНА

ОНКОЛОГИЧЕСКИЙ ДИСПАНСЕР НА 180 КОЕК



ПАССАЖИРСКИЙ ТЕРМИНАЛ

РЕКОНСТРУКЦИЯ И ТЕХНИЧЕСКОЕ ДООСНАЩЕНИЕ ПУНКТА ПРОПУСКА "Б.КОНЫСБАЕВА" ДГД ПО ЮЖНО-КАЗАХСТАНСКОЙ ОБЛАСТИ



РЕКОНСТРУКЦИЯ И ТЕХНИЧЕСКОЕ ДООСНАЩЕНИЕ ПУНКТА ПРОПУСКА "Б.КОНЫСБАЕВА" ДГ Д ПО ЮЖНО-КАЗАХСТАНСКОЙ ОБЛАСТИ

СТАДИЯ ПРОЕКТИРОВАНИЯ - РАБОЧЕЕ ПРОЕКТИРОВАНИЕ

ЮЖНО - КАЗАХСТАНСКАЯ ОБЛАСТЬ

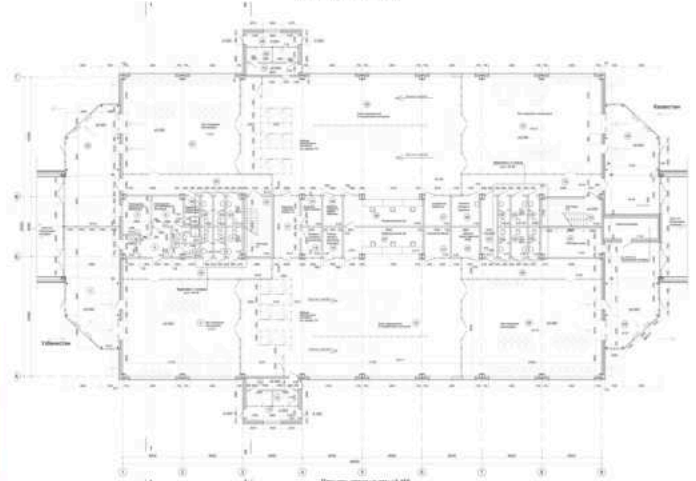
ГОД ПРОЕКТИРОВАНИЯ - 2018 Г.

ГЛАВНЫЙ АРХИТЕКТОР - НИЯЗОВА ЕКАТЕРИНА МУРАТОВНА

ПАССАЖИРСКИЙ ТЕРМИНАЛ



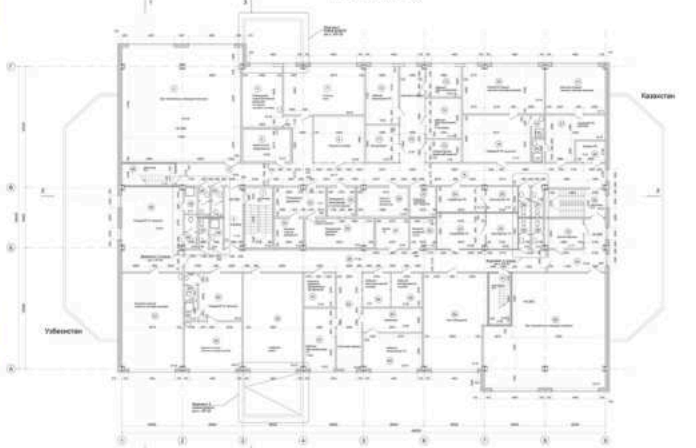
План этажа на отс. ±0.000



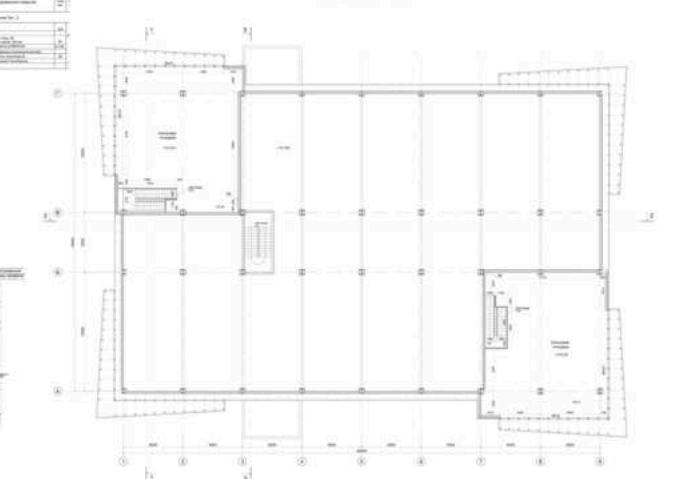
План этажа на отс. +0.450



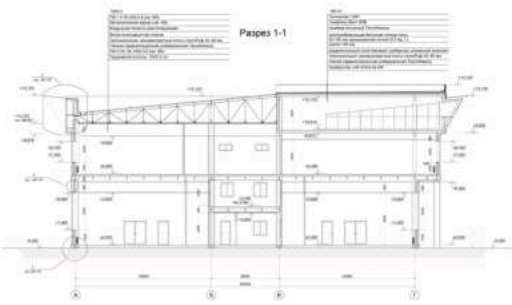
План этажа на отс. +0.300



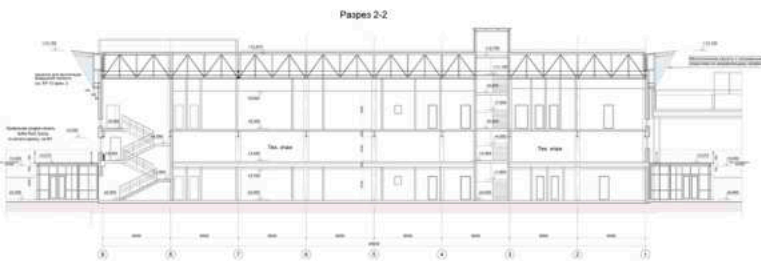
План этажа на отс. +10.725



Разрез 1-1



Разрез 2-2



№	Наименование	Единица измерения	Количество
1	Сталь	т	1200
2	Железобетон	м³	5000
3	Кирпич	тыс. шт.	150
4	Стекло	м²	2000
5	Плиты	м²	1000
6	Двери	шт.	50
7	Окна	шт.	100
8	Лестницы	шт.	10
9	Вентиляторы	шт.	5
10	Системы	шт.	2

ДЕТСКИЙ САД НА 240 МЕСТ

СТРОИТЕЛЬСТВО ДЕТСКОГО САДА НА 240 МЕСТ, ПО АДРЕСУ: ЮЖНЕЕ ПРОБИВАЕМОГО ПРОСПЕКТА АБАЯ, ЗАПАДНЕЕ РЕКИ КАРГАЙЛЫ, НАУРЫЗБАЙСКИЙ РАЙОН, ГОРОД АЛМАТЫ



СТРОИТЕЛЬСТВО ДЕТСКОГО САДА НА 240 МЕСТ, ПО АДРЕСУ: ЮЖНЕЕ ПРОБИВАЕМОГО ПРОСПЕКТА АБАЯ, ЗАПАДНЕЕ РЕКИ КАРГАЙЛЫ, НАУРЪЗБАЙСКИЙ РАЙОН

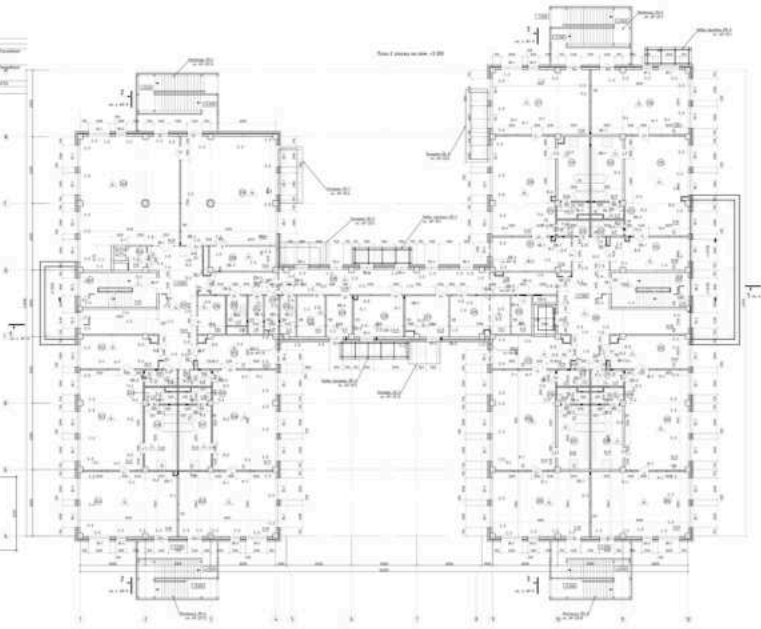
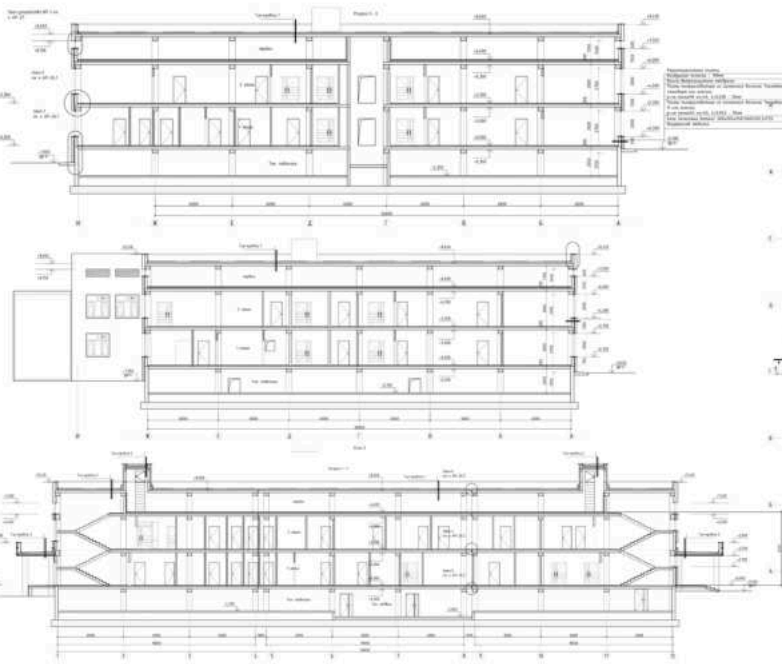
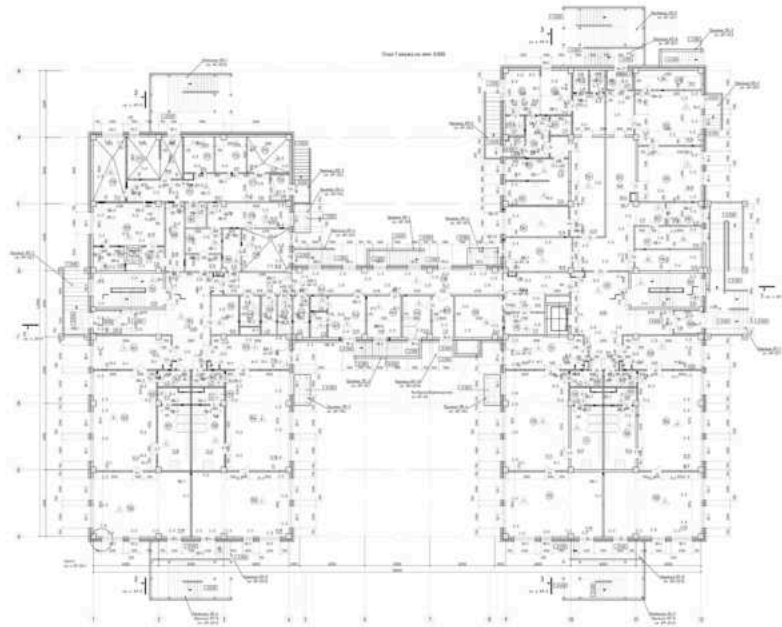
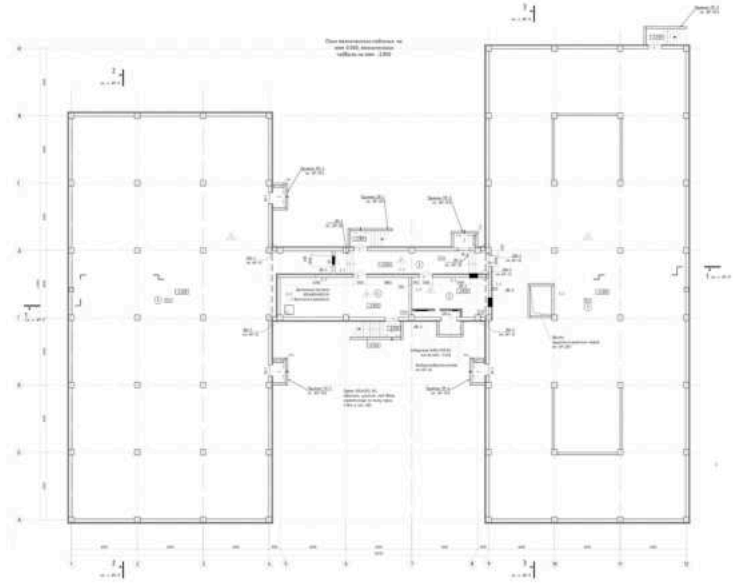
СТАДИЯ ПРОЕКТИРОВАНИЯ - РАБОЧИЙ ПРОЕКТ

ГОРОД - АЛМАТЫ

ГОД ПРОЕКТИРОВАНИЯ - 2023 Г.

ГЛАВНЫЙ АРХИТЕКТОР - НИЯЗОВА ЕКАТЕРИНА МУРАТОВНА

ДЕТСКИЙ САД НА 240 МЕСТ



ЗАВОД ПО ПРОИЗВОДСТВУ ТАБАЧНЫХ ИЗДЕЛИЙ

СТРОИТЕЛЬСТВО ЗАВОДА ПО ПРОИЗВОДСТВУ ТАБАЧНЫХ ИЗДЕЛИЙ, РАСПОЛОЖЕННОГО ПО АДРЕСУ: АЛМАТИНСКАЯ ОБЛ.,
КАРАСАЙСКИЙ РАЙОН, ЕЛТАЙСКИЙ С/О, С.КОКОЗЕК



СТРОИТЕЛЬСТВО ЗАВОДА ПО ПРОИЗВОДСТВУ ТАБАЧНЫХ ИЗДЕЛИЙ, РАСПОЛОЖЕННОГО ПО АДРЕСУ:
АЛМАТИНСКАЯ ОБЛ., КАРАСАЙСКИЙ РАЙОН, ЕЛТАЙСКИЙ С/О, С.КОКОЗЕК

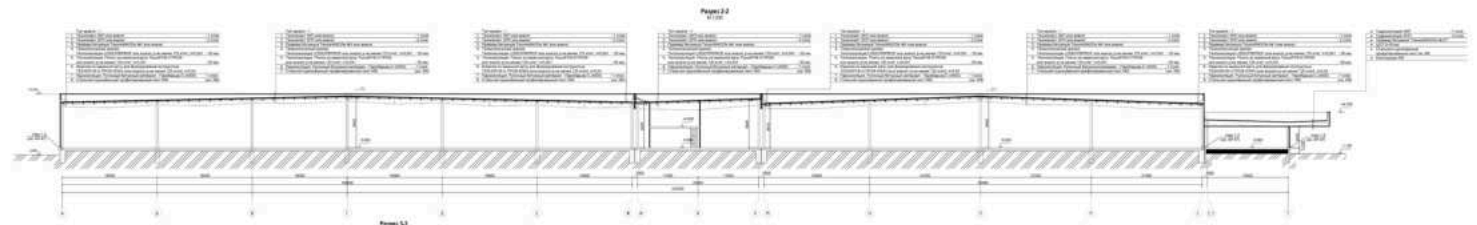
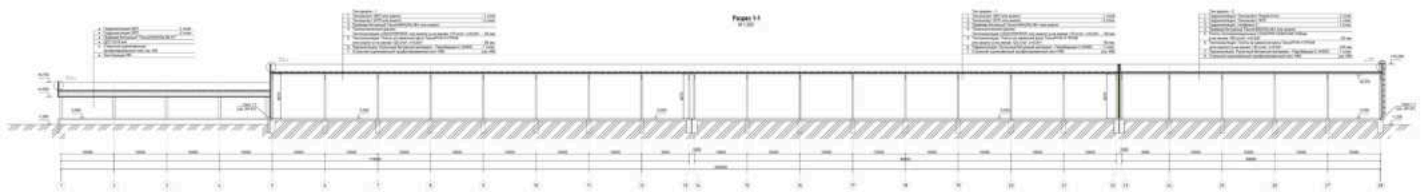
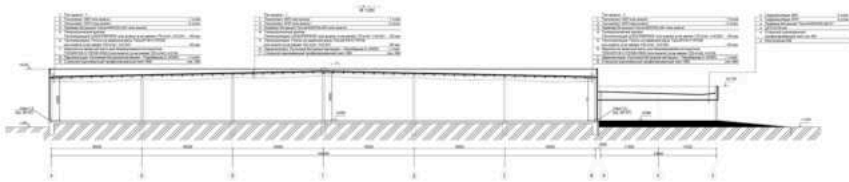
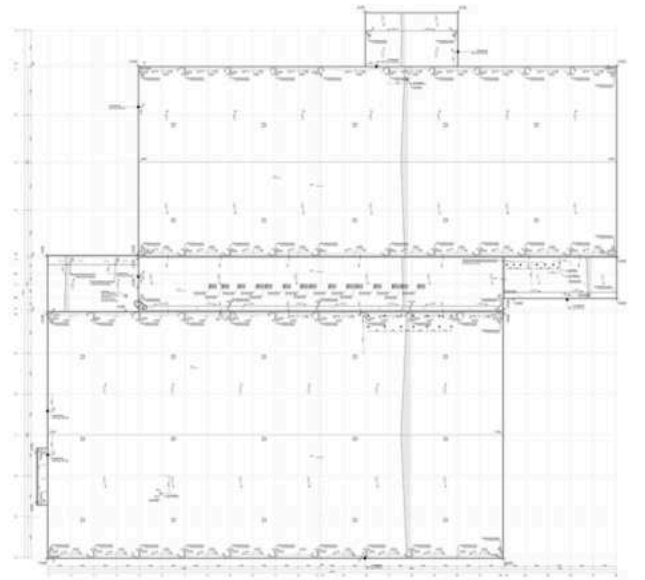
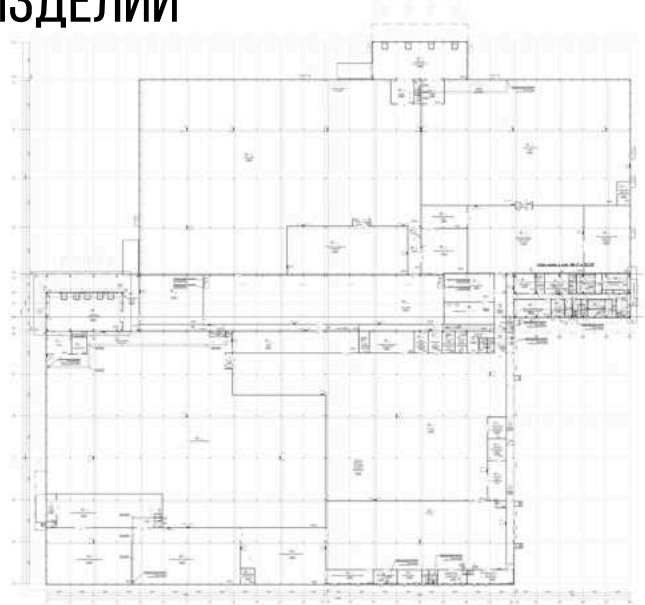
СТАДИЯ ПРОЕКТИРОВАНИЯ - РАБОЧАЯ ДОКУМЕНТАЦИЯ

АЛМАТИНСКАЯ ОБЛАСТЬ

ГОД ПРОЕКТИРОВАНИЯ - 2023 Г.

ГЛАВНЫЙ АРХИТЕКТОР - НИЯЗОВА ЕКАТЕРИНА МУРАТОВНА

ЗАВОД ПО ПРОИЗВОДСТВУ ТАБАЧНЫХ ИЗДЕЛИЙ



ЖК "TUMAR APARTMENTS"

ПРОЕКТИРОВАНИЕ И СТРОИТЕЛЬСТВО МНОГOKВАРТИРНОГО ЖИЛОГО КОМПЛЕКСА С ВСТРОЕННЫМИ ПОМЕЩЕНИЯМИ И ПАРКИНГОМ



ПРОЕКТИРОВАНИЕ И СТРОИТЕЛЬСТВО МНОГОКВАРТИРНОГО ЖИЛОГО КОМПЛЕКСА С ВСТРОЕННЫМИ ПОМЕЩЕНИЯМИ И ПАРКИНГОМ

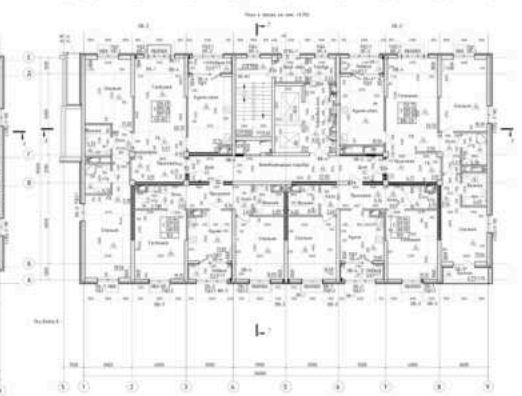
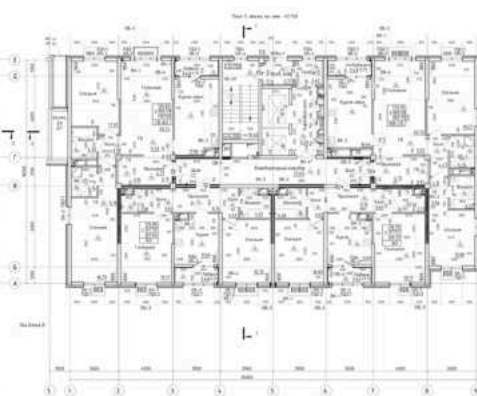
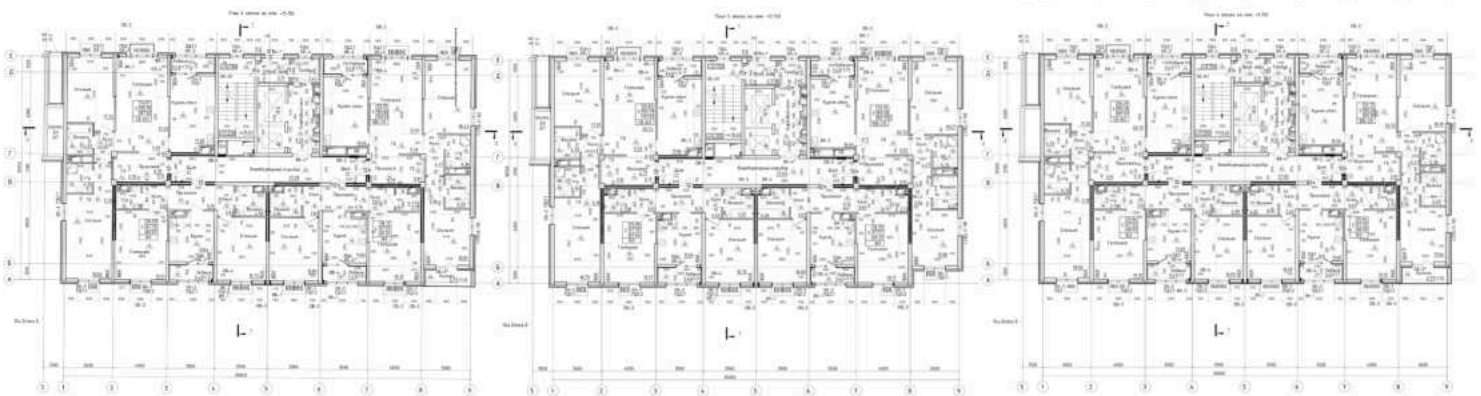
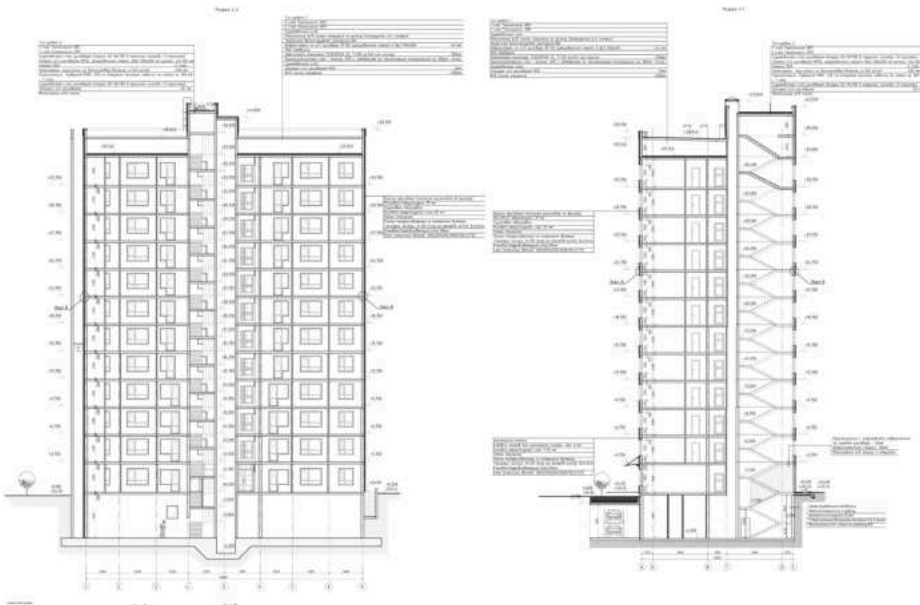
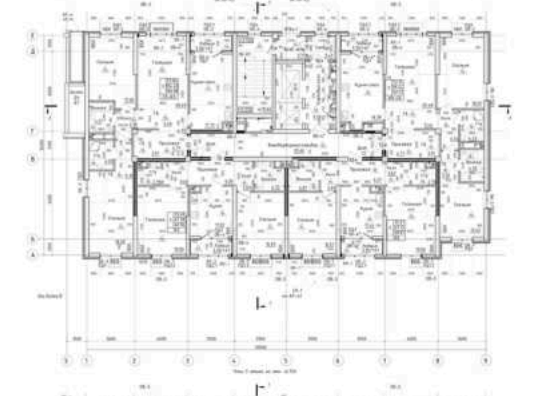
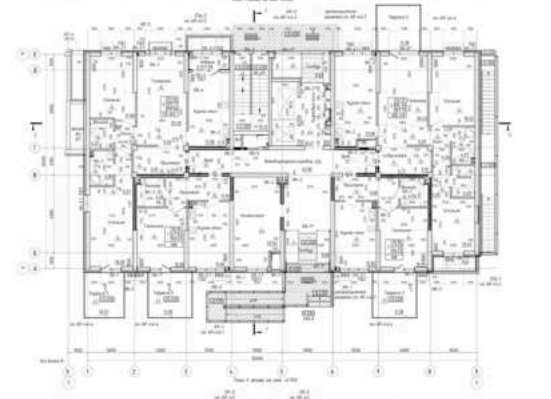
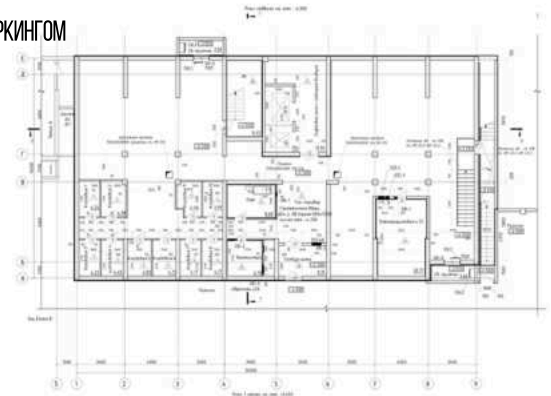
СТАДИЯ ПРОЕКТИРОВАНИЯ - РАБОЧЕЕ ПРОЕКТИРОВАНИЕ

ГОРОД - ШЫМКЕНТ

ГОД ПРОЕКТИРОВАНИЯ - 2021Г.

ГЛАВНЫЙ АРХИТЕКТОР - НИЯЗОВА ЕКАТЕРИНА МУРАТОВНА

ЖК "TUMAR APARTMENTS"



СЕЙСМОУСИЛЕНИЕ С ВОССТАНОВИТЕЛЬНЫМИ РАБОТАМИ И КАПИТАЛЬНЫЙ РЕМОНТ ЗДАНИЯ ЯСЛИ-САДА №70 РАСПОЛОЖЕННОГО ПО АДРЕСУ: УЛИЦА СТАХАНОВСКАЯ 23А В ТУРКСИБСКОМ РАЙОНЕ

СТАДИЯ ПРОЕКТИРОВАНИЯ - ЭСКИЗНОЕ ПРОЕКТИРОВАНИЕ

ГОРОД - АЛМАТЫ

ГОД ПРОЕКТИРОВАНИЯ - 2019 Г.

ГЛАВНЫЙ АРХИТЕКТОР - НИЯЗОВА ЕКАТЕРИНА МУРАТОВНА

ЯСЛИ - САД № 70



ДО

